



Mangueras de marca de alta calidad

para el sector
de la alimentación
y las bebidas



Competencia en desarrollo y productos para un sabor 100 por cien puro

Made in Germany

La capa interna especial blanca y homogénea, apta para alimentos, es absolutamente inodora e insabora

El material de refuerzo textil de alta calidad asegura la resistencia a la presión y la estabilidad de forma

La robusta y resistente capa externa soporta permanentemente las cargas más exigentes



	Capa interna del material	Color de la capa interna	Alcohol >20%	Alcohol <20%	Cerveza / vino / espumoso	Suero de leche	Gelatina	Yema de huevo
PURPURSCHLANGE®	EPDM	blanco	●	●	●	●	●	●
PURPURSCHLANGE® PLUS CONDUCTIVE	UPE con una tira conductora de OHM enrollada y negra	blanco	●	●	●	●	●	●
BLAUDIECK® LGD BLAUDIECK® LGDS	NBR	blanco	X	●	●	●	●	●
BLAUDIECK® LGDU BLAUDIECK® LGDSU	UPE	blanco	●	●	●	●	●	●
LACTOPAL® LACTOPAL® L	NBR	blanco	X	●	●	●	●	●
CONTI® FOOD & DRINK FLEX EPDM	EPDM	blanco	●	●	●	●	●	●
CONTI® FOOD & DRINK FLEX NBR	NBR	blanco	X	●	●	●	●	●
CONTI® FOOD & DRINK FLEX UPE	UPE	blanco	●	●	●	●	●	●
FLUOROPAL®	Fluoroplástico	blanco	●	●	●	●	●	●
COLLECTOR® COLLECTOR® FLEX	NR	blanco	X	●	●	●	●	X
TRIX® MULTIFOOD	NBR	blanco	X	●	●	●	●	●

Leyenda: ● Recomendación | ● Resistencia dada | ● Resistente pero no recomendada | X No adecuada

Una cosa está clara: la seguridad del producto tiene la máxima prioridad en todas las etapas de la producción de alimentos. Con nuestras mangueras hacemos una importante contribución a la pureza del proceso. Porque como un maestro cervecero, panadero o chef, nuestros ingenieros están constantemente pensando en la mejor receta. El resultado son mangueras de alto rendimiento que se adaptan con precisión al medio y a la aplicación. Junto con los sistemas de conexión Continental, forman líneas de manguera seguras que convencen en el funcionamiento diario gracias a un flujo higiénicamente puro, robustez, durabilidad y una óptima relación precio-rendimiento durante toda su vida útil.



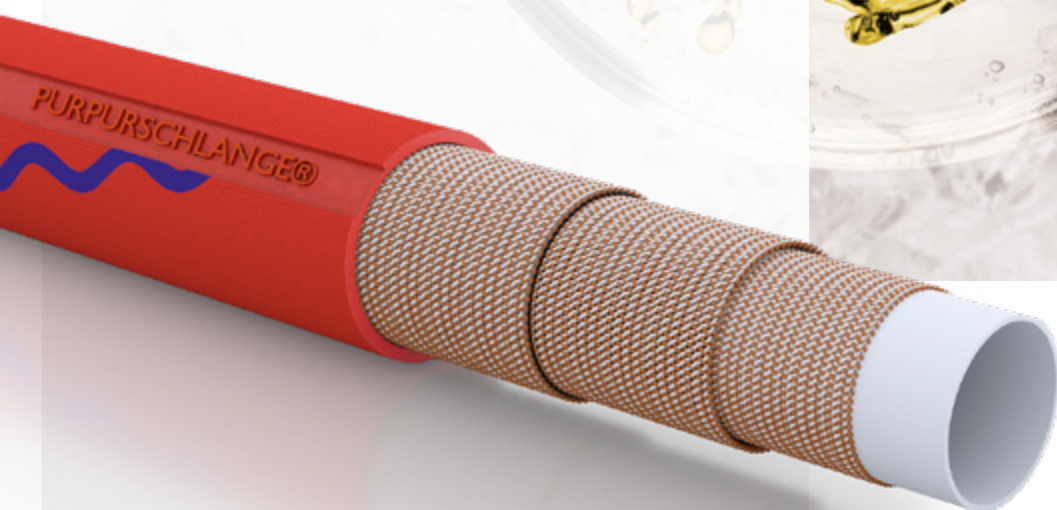
	Vinagre	Trozos de fruta	Chocolate (líquido)	Harina de pescado	Gránulos (azúcar, sal, etc.)	Ketchup/mostaza	Queso	Leche	Leche en polvo	Arroz con leche / Queso cottage	Ácido láctico	Aceites y grasas	Polvo (harina, polvo, etc.)	Zumos (manzana, naranja, etc.)	Bebidas espirituosas	Helado (helado de leche)	Helado (helado de fruta)	Yogur	Masa	Sebo	Ácido cítrico (granulado)	Ácido cítrico (líquido)	Jarabe de azúcar
	●	●	X	X	X	●	X	●	●	X	●	X	●	●	●	X	●	X	X	X	X	●	●
	●	●	●	●	●	●	●	●	●	●	●	●	●	●	●	●	●	●	●	●	●	●	●
X	●	●	●	●	X	●	●	●	●	●	X	●	X	●	X	●	●	●	●	●	X	X	●
●	●	●	●	●	●	●	●	●	●	●	●	●	●	●	●	●	●	●	●	●	●	●	●
X	●	●	●	●	X	●	●	●	●	●	X	●	X	●	X	●	●	●	●	●	X	X	●
●	●	X	X	X	●	X	●	●	●	X	●	X	●	●	●	X	●	X	X	X	X	●	●
X	●	●	●	●	X	●	●	●	●	●	X	●	X	●	X	●	●	●	●	●	X	X	●
●	●	●	●	●	●	●	●	●	●	●	●	●	●	●	●	●	●	●	●	●	●	●	●
●	●	●	●	●	●	●	●	●	●	●	●	●	●	●	●	●	●	●	●	●	●	●	●
X	●	X	X	X	●	X	●	X	X	X	X	X	X	●	X	X	●	●	X	X	X	X	●
X	●	●	●	●	X	●	●	●	●	●	X	●	X	●	X	●	●	●	●	●	X	X	●

PURPURSCHLANGE®

Apreciada por los
cerveceros

Ámbitos de aplicación

- > Cervecerías
- > Bodegas
- > Industria de las bebidas



Propiedades

Capa interna

Capa interna alimentaria blanca, no porosa, absolutamente insabora e inodora

Capa de refuerzo

Hilos sintéticos

Capa externa

Capa externa roja especial para productos alimenticios con estampado de tela, resistente a la abrasión, al ozono, a la intemperie y a los rayos UV

Particularidad

3 años de garantía

Presión de trabajo: hasta 16 bares (232 psi)
Temperatura: de -30 °C a 90 °C (de -22 °F a 194 °F)
 hasta 100 °C (212 °F) máx. 60 minutos
Vaporizado: hasta 130 °C (266 °F) máx. 30 minutos

Sistema de conexión recomendado

PAGUFIX®

REACH EU BfR FDA

Reglamento CE
1907/2006

Directivas
de la UE
1935/2004
y
2023/2006

Normativa
alemana,
Recomendación
XXI Cat. 2
del BfR

Reglamento
del FDA
177.2600



Datos técnicos - PURPURSCHLANGE®

Anchura nominal	Ø interior	Espesor	Longitud	Manguera de espiral	Presión de trabajo		Presión mínima de rotura		Vacío*		Radio mínimo de flexión	Peso
					bar	psi	bar	psi	bar	mmHg		
pulgada / in	mm	mm	m		bar	psi	bar	psi	bar	mmHg	aprox. mm	aprox. g/m
1/2	13	3,5	40		16	232	48	696	-0,6	-456	80	250
5/8	16	4,0	40		16	232	48	696	-0,6	-456	100	300
3/4	19	5,0	40		16	232	48	696	-0,6	-456	120	450
1	25	6,0	40		16	232	48	696	-0,5	-380	160	750
1 1/4	32	8,0	40		16	232	48	696	-0,5	-380	190	1200
1 1/4	32	8,0	60		16	232	48	696	-0,5	-380	190	1200
1 1/2	38	9,0	40		16	232	48	696	-0,5	-380	230	1600
1 9/16	40	9,0	40		16	232	48	696	-0,5	-380	240	1650
2	50	8,0	40	*	16	232	48	696	-0,8	-608	250	2050
2	50	10,0	40		16	232	48	696	-0,4	-304	300	2200
2 5/8	65	12,0	40		16	232	48	696	-0,4	-304	450	3300
3	75	8,0	40	*	16	232	48	696	-0,8	-608	375	3150
3	75	12,0	40		16	232	48	696	-0,3	-228	500	3800
3 1/8	80	8,0	40	*	16	232	48	696	-0,8	-608	400	3320
3 1/8	80	14,0	40		16	232	48	696	-0,3	-228	560	4800
4	100	9,0	40	*	16	232	48	696	-0,8	-608	500	4850
4	100	15,0	40		16	232	48	696	-0,3	-228	700	6400

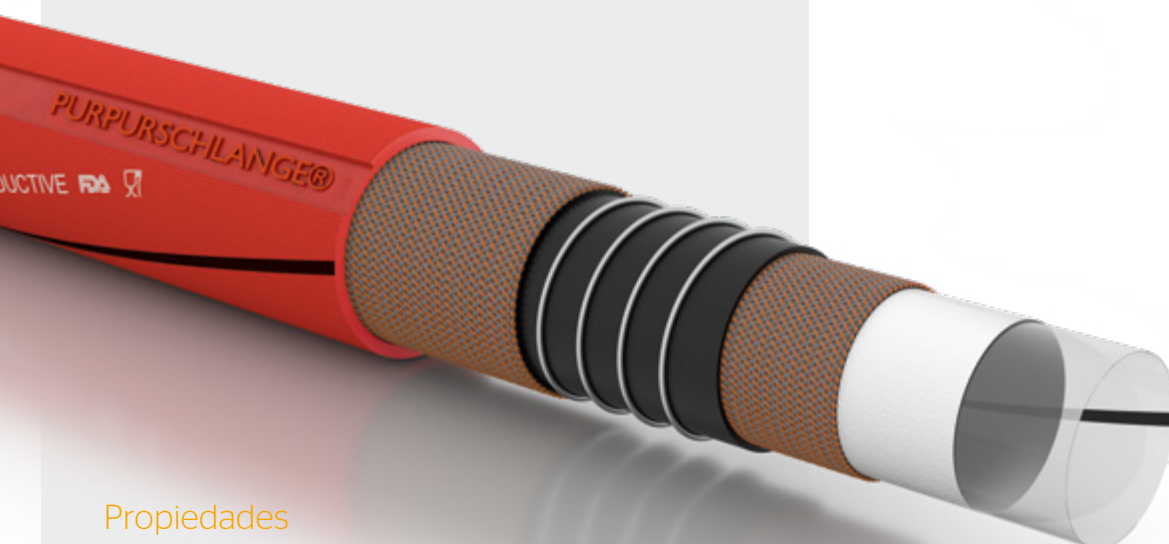
Datos de presión y vacío en función de la temperatura ambiente / Una presión, temperatura y/o vapor sobrecalentado mayores provocarían una disminución de la vida útil. La indicación de garantía se aplica únicamente a fallos de material y mano de obra justificables, siempre y cuando el montaje de los accesorios lo hayan realizado profesionales especializados y se hayan seguido las recomendaciones de uso de acuerdo con la normativa aplicable.

PURPURSCHLANGE® PLUS CONDUCTIVE

Zonas extremas:
no hay problema

Ámbitos de aplicación

- > Destilerías
- > Destilerías
- > Medios granulados y polvorientos



Propiedades

Capa interna

Capa interna de UPE blanca, no porosa, lisa, sin plastificantes, con una tira conductora de OHM enrollada y negra, absolutamente inodora e insabora.

Capa de refuerzo

Hilos sintéticos, con espiral de hilo de acero incorporada

Capa externa

Capa externa roja de alimentos especiales con una tira conductora de OHM enrollada y negra, resistente al ozono, a la abrasión, a la intemperie y a los rayos UV.

Particularidades

Adecuado para alcohol puro hasta el 100 %; conductividad eléctrica ($R < 10^9 \Omega$) en toda la pared de la manguera; conductividad eléctrica ($R < 10^6 \Omega$) en toda la longitud de la manguera; 3 años de garantía

Presión de trabajo: hasta 16 bares (232 psi)
Temperatura: de -30 °C a 95 °C (de -22 °F a 203 °F)
 hasta 110 °C (230 °F) máx. 60 minutos
Vaporizado: hasta 130 °C (266 °F) máx. 30 minutos

Sistema de conexión recomendado

PAGUFIX®

REACH EU BfR FDA

Reglamento CE
1907/2006

Directivas
de la UE,
1935/2004,
2023/2006
y 10/2011

Normativa
alemana,
Recomendación
III

Reglamento
del FDA
177.1520



Datos técnicos - PURPURSCHLANGE® PLUS CONDUCTIVE

Anchura nominal	Ø interior	Espesor	Longitud	Manguera de espiral	Presión de trabajo		Presión mínima de rotura		Vacío*		Radio mínimo de flexión	Peso
					bar	psi	bar	psi	bar	mmHg		
pulgada / in	mm	mm	m								aprox. mm	aprox. g/m
1	25	6,0	40	*	16	232	48	696	-0,9	-675	100	800
1 1/4	32	6,0	40	*	16	232	48	696	-0,9	-675	125	1050
1 9/16	40	7,0	40	*	16	232	48	696	-0,9	-675	150	1450
2	50	8,0	40	*	16	232	48	696	-0,9	-675	200	2200
2 5/8	65	8,0	40	*	16	232	48	696	-0,9	-675	250	2570
3	75	8,0	60	*	16	232	48	696	-0,9	-675	300	2850
3 1/8	80	8,0	40	*	16	232	48	696	-0,8	-608	300	3100
4	100	9,0	40	*	16	232	48	696	-0,8	-608	400	4700

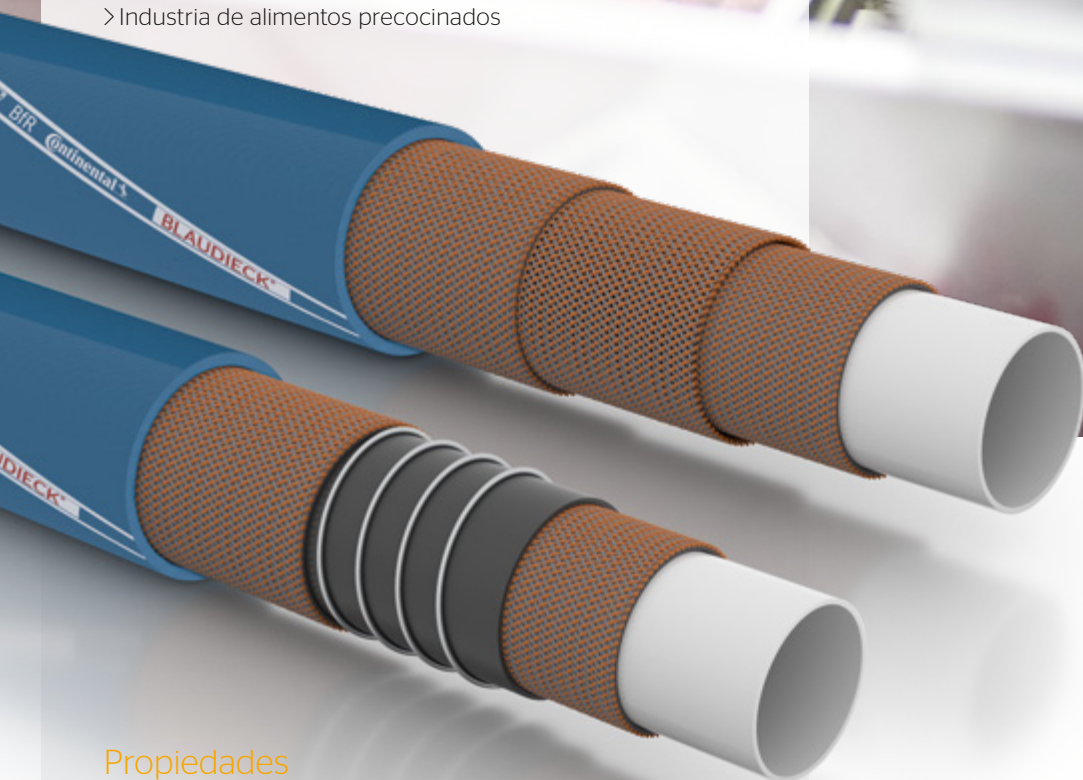
Datos de presión y vacío en función de la temperatura ambiente / Una presión, temperatura y/o vapor sobrecalentado mayores provocarían una disminución de la vida útil. La indicación de garantía se aplica únicamente a fallos de material y mano de obra justificables, siempre y cuando el montaje de los accesorios lo hayan realizado profesionales especializados y se hayan seguido las recomendaciones de uso de acuerdo con la normativa aplicable.

BLAUDIECK® LGD/LGDS

Práctica, útil, reconocida

Ámbitos de aplicación

- > Industria de procesamiento de leche
- > Procesamiento industrial de aceite, grasa y medios que contienen fruta
- > Industria de alimentos precocinados



Propiedades

Capa interna

Capa interna blanca de NBR, homogénea y sin poros, completamente inodora e insabora

Capa de refuerzo

Hilos sintéticos, con espiral de hilo de acero incorporada (LGDS)

Capa externa

Capa externa azul de NBR con estampado de tela, resistente a la abrasión, al ozono, a la intemperie y a los rayos UV

Particularidades

Interior y exterior resistentes a grasas y aceites; 2 años de garantía

Presión de trabajo: hasta 16 bares (232 psi)
Temperatura: de -30 °C a 80 °C (de -22 °F a 176 °F)
hasta 90 °C (194 °F) máx. 20 minutos

Vaporizado: hasta 110 °C (230 °F)
130 °C (266 °F) máx. 20 minutos

Sistema de conexión recomendado

PAGUFIX®

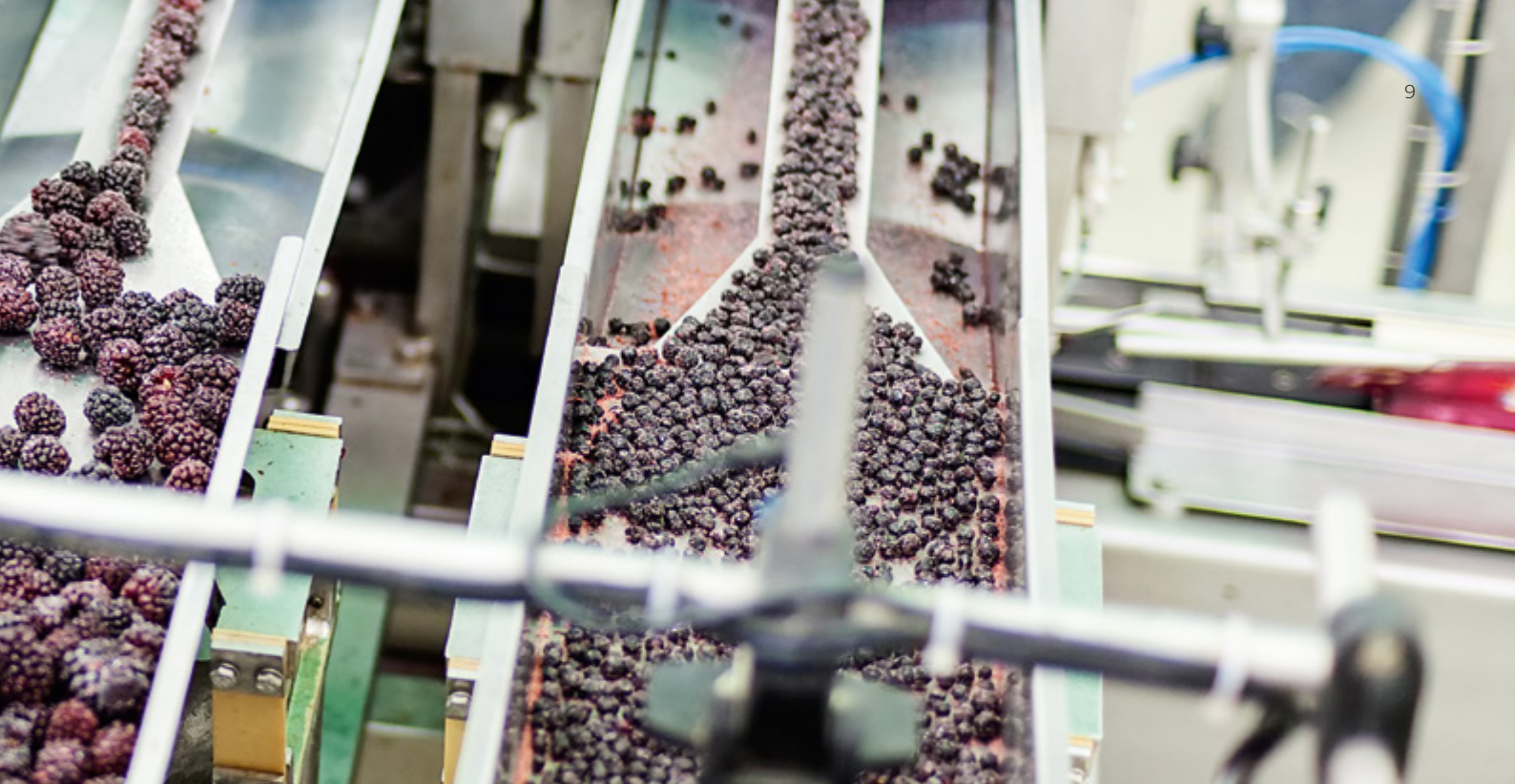
REACH EU BfR FDA

Reglamento CE
1907/2006

Directivas
de la UE
1935/2004
y
2023/2006

Normativa
alemana,
Recomendación
XXI Cat. 2
del BfR

Reglamento
del FDA
177.2600



Datos técnicos - BLAUDIECK® LGD

Anchura nominal	Ø interior	Espesor	Longitud	Presión de trabajo		Presión mínima de rotura		Vacío*		Radio mínimo de flexión aprox. mm	Peso aprox. g/m
				bar	psi	bar	psi	bar	mmHg		
pulgada / in	mm	mm	m	bar	psi	bar	psi	bar	mmHg	aprox. mm	aprox. g/m
1/2	13	4	40	16	232	48	696	-0,6	-456	80	280
5/8	16	4	40	16	232	48	696	-0,6	-456	100	320
3/4	19	5	40	16	232	48	696	-0,6	-456	115	500
1	25	6	40	16	232	48	696	-0,5	-380	150	800
1 1/4	32	8	40	16	232	48	696	-0,5	-380	195	1400
1 1/2	38	9	40	16	232	48	696	-0,5	-380	230	1700
1 9/16	40	9	40	16	232	48	696	-0,5	-380	240	1900
2	50	10	40	16	232	48	696	-0,4	-304	300	2700
2 5/8	65	12	40	16	232	48	696	-0,4	-304	455	3800
3	75	12	40	16	232	48	696	-0,3	-228	525	4100
3 1/8	80	14	40	16	232	48	696	-0,3	-228	560	5100
4	100	15	40	16	232	48	696	-0,3	-228	700	6700

Datos técnicos - BLAUDIECK® LGDS (con espiral de hilo de acero)

Anchura nominal	Ø interior	Espesor	Longitud	Manguera de espiral	Presión de trabajo		Presión mínima de rotura		Vacío*		Radio mínimo de flexión aprox. mm	Peso aprox. g/m
					bar	psi	bar	psi	bar	mmHg		
pulgada / in	mm	mm	m		bar	psi	bar	psi	bar	mmHg	aprox. mm	aprox. g/m
1/3	19	5	40	*	16	232	48	696	-0,8	-608	60	600
1	25	6	40	*	16	232	48	696	-0,8	-608	80	880
1 1/4	32	6	40	*	16	232	48	696	-0,8	-608	100	1100
1 1/2	38	6,5	40	*	16	232	48	696	-0,8	-608	115	1430
1 9/16	40	7	40	*	16	232	48	696	-0,8	-608	130	1640
2	50	8	40	*	16	232	48	696	-0,8	-608	150	2170
2 5/8	65	8	40	*	16	232	48	696	-0,8	-608	190	2870
3	75	8	40	*	16	232	48	696	-0,8	-608	225	3310
3 1/8	80	8	40	*	16	232	48	696	-0,8	-608	300	3510
4	100	9	40	*	16	232	48	696	-0,8	-608	350	4650

Datos de presión y vacío en función de la temperatura ambiente / Una presión, temperatura y/o vapor sobrecalentado mayores provocarían una disminución de la vida útil. La indicación de garantía se aplica únicamente a fallos de material y mano de obra justificables, siempre y cuando el montaje de los accesorios lo hayan realizado profesionales especializados y se hayan seguido las recomendaciones de uso de acuerdo con la normativa aplicable.

BLAUDIECK® LGDU/LGDSU

Robusta, económica,
funcional

Ámbitos de aplicación

- > Procesamiento industrial de aromas, especias, delicatessen, zumos de fruta, limonadas y confitería.
- > Industria de alimentos precocinados



Propiedades

Capa interna

Capa interna blanca de UPE, sin poros ni plastificantes, completamente inodora e insabora

Capa de refuerzo

Hilos sintéticos, con espiral de hilo de acero (LGDSU) incorporada

Capa externa

Capa externa azul de NBR con estampado de tela, resistente a la abrasión, al ozono, a la intemperie y a los rayos UV

Particularidades

Interior y exterior resistentes a grasas y aceites;
2 años de garantía

Presión de trabajo: hasta 16 bares (232 psi)
Temperatura: de -30 °C a 95 °C (de -22 °F a 203 °F)
hasta 110 °C (230 °F) máx. 60 minutos
hasta 130 °C (266 °F) máx. 30 minutos
Vaporizado:

Sistema de conexión recomendado

PAGUFIX®

REACH EU BfR FDA

Reglamento CE
1907/2006

Directivas
de la UE
1935/2004,
2023/2006 y
10/2011

Normativa
alemana,
Recomendación
III

Reglamento
del FDA
177.1520



Datos técnicos - BLAUDIECK® LGDU

Anchura nominal	Ø interior	Espesor	Longitud	Presión de trabajo		Presión mínima de rotura		Vacío*		Radio mínimo de flexión	Peso
pulgada / in	mm	mm	m	bar	psi	bar	psi	bar	mmHg	aprox. mm	aprox. g/m
1	25	6	40	16	232	48	696	-0,6	-456	150	750
1 1/4	32	8	40	16	232	48	696	-0,6	-456	200	1200
1 9/16	40	9	40	16	232	48	696	-0,6	-456	250	1480
2	50	10	40	16	232	48	696	-0,5	-380	350	2050
2 5/8	65	12	40	16	232	48	696	-0,5	-380	450	3120
3	75	12	40	16	232	48	696	-0,4	-304	500	3450
3 1/8	80	14	40	16	232	48	696	-0,4	-304	650	4390
4	100	15	40	16	232	48	696	-0,4	-304	750	5800

Datos técnicos - BLAUDIECK® LGDSU (con espiral de hilo de acero)

Anchura nominal	Ø interior	Espesor	Longitud	Manguera de espiral	Presión de trabajo		Presión mínima de rotura		Vacío*		Radio mínimo de flexión	Peso
pulgada / in	mm	mm	m		bar	psi	bar	psi	bar	mmHg	aprox. mm	aprox. g/m
1	25	6	40	*	16	232	48	696	-0,8	-608	170	760
1 1/4	32	6	40	*	16	232	48	696	-0,8	-608	200	1050
1 9/16	40	7	40	*	16	232	48	696	-0,8	-608	250	1450
2	50	8	40	*	16	232	48	696	-0,8	-608	330	2000
2 5/8	65	8	40	*	16	232	48	696	-0,8	-608	430	2520
3	75	8	40	*	16	232	48	696	-0,8	-608	500	2840
3 1/8	80	8	40	*	16	232	48	696	-0,8	-608	530	3050
4	100	9	40	*	16	232	48	696	-0,8	-608	660	4180

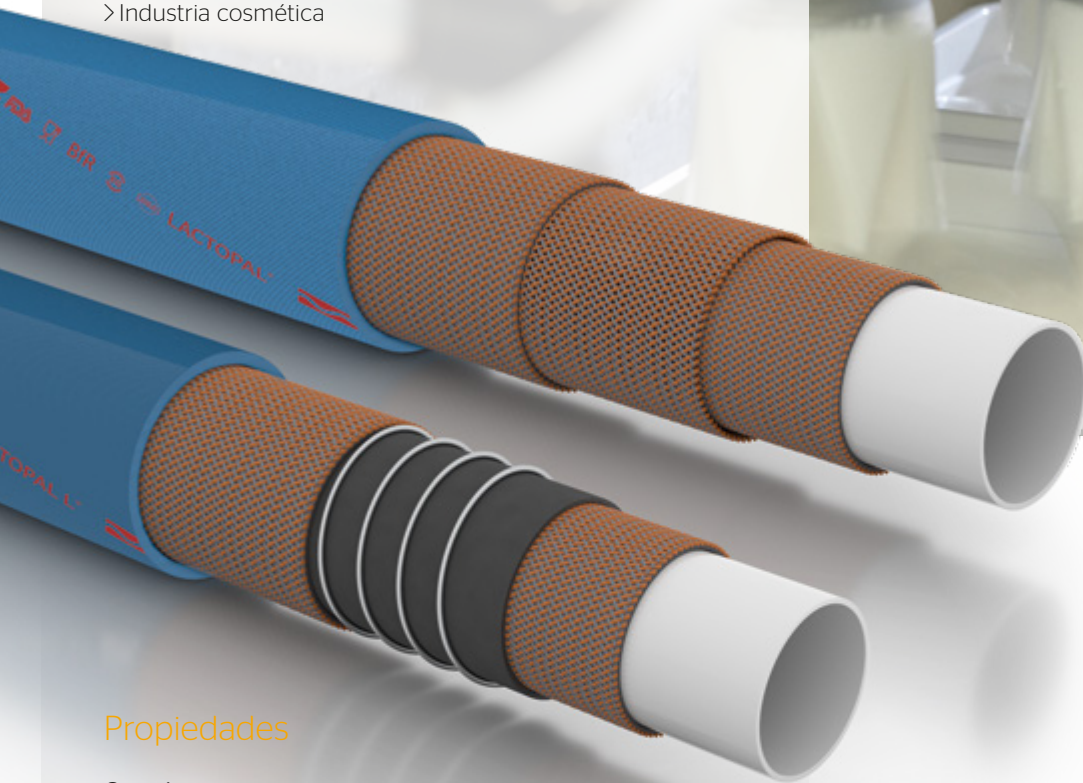
Datos de presión y vacío en función de la temperatura ambiente / Una presión, temperatura y/o vapor sobrecalentado mayores provocarían una disminución de la vida útil. La indicación de garantía se aplica únicamente a fallos de material y mano de obra justificables, siempre y cuando el montaje de los accesorios lo hayan realizado profesionales especializados y se hayan seguido las recomendaciones de uso de acuerdo con la normativa aplicable.

LACTOPAL® LACTOPAL® L

De alta calidad, fiable,
excelente

Ámbitos de aplicación

- > Industria de procesamiento de leche
- > Procesamiento industrial de aceite, grasa y medios que contienen fruta
- > Industria cosmética



Propiedades

Capa interna

Capa interna blanca de NBR, homogénea y sin poros, completamente inodora e insabora

Capa de refuerzo

Hilos sintéticos, con espiral de hilo de acero (Lactopal® L) incorporada

Capa externa

Capa externa azul de NBR con estampado de tela, resistente a la abrasión, al ozono, a la intemperie y a los rayos UV

Particularidad

Interior y exterior resistentes a grasas y aceites; 2 años de garantía

- Presión de trabajo:** hasta 16 bares (232 psi)
Temperatura: de -30 °C a 80 °C (de -22 °F a 176 °F)
 hasta 90 °C (194 °F) máx. 20 minutos
Vaporizado: hasta 110 °C (230 °F)
 hasta 130 °C (266 °F) máx. 20 minutos



Sistema de conexión recomendado

PAGUFIX®

REACH EU BfR FDA

Reglamento CE
1907/2006

Directivas
de la UE
1935/2004
y
2023/2006

Normativa
alemana,
Recomendación
XXI Cat. 2
del BfR

Reglamento
del FDA
177.2600

Datos técnicos - LACTOPAL®

Anchura nominal	Ø interior	Espesor	Longitud	Presión de trabajo		Presión mínima de rotura		Vacío*		Radio mínimo de flexión	Peso
				bar	psi	bar	psi	bar	mmHg		
pulgada / in	mm	mm	m	bar	psi	bar	psi	bar	mmHg	aprox. mm	aprox. g/m
1/3	13	4	40	16	232	48	696	-0,6	-456	80	280
5/8	16	4	40	16	232	48	696	-0,6	-456	100	320
3/4	19	5	40	16	232	48	696	-0,6	-456	115	500
1	25	6	40	16	232	48	696	-0,5	-380	150	800
1 1/4	32	8	40	16	232	48	696	-0,5	-380	195	1400
1 1/2	38	9	40	16	232	48	696	-0,5	-380	230	1700
1 9/16	40	9	40	16	232	48	696	-0,5	-380	240	1900
2	50	10	40	16	232	48	696	-0,4	-304	300	2700
2 3/8	60	10	40	16	232	48	696	-0,4	-304	420	3000
2 5/8	65	12	40	16	232	48	696	-0,4	-304	455	3800
2 3/4	70	12	40	16	232	48	696	-0,3	-228	490	3900
3	75	12	40	16	232	48	696	-0,3	-228	525	4100
3 1/8	80	14	40	16	232	48	696	-0,3	-228	560	5100
4	100	15	40	16	232	48	696	-0,3	-228	700	6700



Datos técnicos - LACTOPAL® L (con espiral de hilo de acero)

Anchura nominal	Ø interior	Espesor	Longitud	Manguera de espiral	Presión de trabajo		Presión mínima de rotura		Vacío*		Radio mínimo de flexión	Peso
					bar	psi	bar	psi	bar	mmHg		
pulgada / in	mm	mm	m		bar	psi	bar	psi	bar	mmHg	aprox. mm	aprox. g/m
3/4	19	5	40	*	16	232	48	696	-0,8	-608	60	600
1	25	6	40	*	16	232	48	696	-0,8	-608	80	880
1 1/4	32	6	40	*	16	232	48	696	-0,8	-608	100	1100
1 1/2	38	6,5	40	*	16	232	48	696	-0,8	-608	115	1430
1 9/16	40	7	40	*	16	232	48	696	-0,8	-608	130	1640
2	50	8	40	*	16	232	48	696	-0,8	-608	150	2170
2 1/8	53	7	40	*	16	232	48	696	-0,8	-608	160	2000
2 3/8	60	7	40	*	16	232	48	696	-0,8	-608	170	2350
2 1/2	53	7	40	*	16	232	48	696	-0,8	-608	180	2470
2 5/8	65	8	40	*	16	232	48	696	-0,8	-608	190	2870
3	75	8	40	*	16	232	48	696	-0,8	-608	225	3310
3 1/8	80	8	40	*	16	232	48	696	-0,8	-608	300	3510
4	100	9	40	*	16	232	48	696	-0,8	-608	350	4650

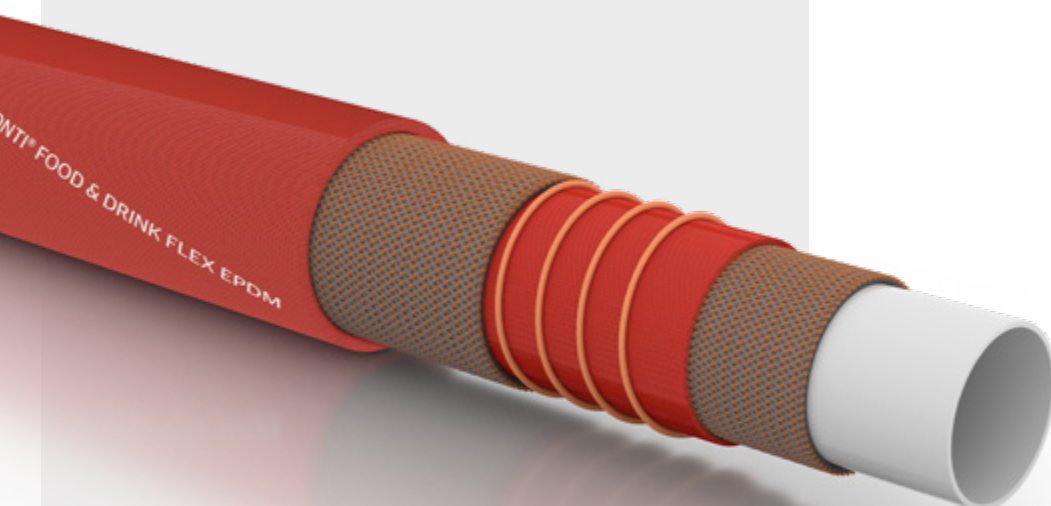
Datos de presión y vacío en función de la temperatura ambiente / Una presión, temperatura y/o vapor sobrecalentado mayores provocarían una disminución de la vida útil. La indicación de garantía se aplica únicamente a fallos de material y mano de obra justificables, siempre y cuando el montaje de los accesorios lo hayan realizado profesionales especializados y se hayan seguido las recomendaciones de uso de acuerdo con la normativa aplicable.

CONTI® FOOD & DRINK FLEX EPDM

Flexible, práctica,
ligera

Ámbitos de aplicación

- > Bodegas
- > Cervecerías
- > Industria de las bebidas



Propiedades

Capa interna

Capa interna blanca de EPDM, lisa, sin poros, completamente inodora e insabora

Capa de refuerzo

Hilos sintéticos, con espiral de plástico integrada

Capa externa

Capa externa roja de EPDM con estampado de tela, resistente a la abrasión, al ozono, a la intemperie y a los rayos UV

Particularidad

Muy flexible y ligero; resistente a las torceduras; 2 años de garantía

Presión de trabajo: hasta 12 bares (174 psi)
Temperatura: de -30 °C a 90 °C (de -22 °F a 194 °F)
 hasta 100 °C (212 °F) máx. 20 minutos
Vaporizado: 130 °C (266 °F) máx. 10 minutos

Sistema de conexión recomendado

PAGUFIX®

REACH EU BfR FDA

Reglamento CE
1907/2006

Directivas
de la UE
1935/2004
y
2023/2006

Normativa
alemana,
Recomendación
XXI Cat. 2
del BfR

Reglamento
del FDA
177.2600



Datos técnicos - CONTI® FOOD & DRINK FLEX EPDM

Anchura nominal	Ø interior	Espesor	Longitud	Manguera de espiral	Presión de trabajo		Presión mínima de rotura		Vacío*		Radio mínimo de flexión	Peso
pulgada / in	mm	mm	m		bar	psi	bar	psi	bar	mmHg	aprox. mm	aprox. g/m
1	25	6	40	*	12	174	36	522	-0,8	-600	125	680
1 1/2	38	6,5	40	*	12	174	36	522	-0,8	-600	190	1150
2	50	8	40	*	12	174	36	522	-0,8	-600	250	1660
2 1/2	63	7,5	40	*	12	174	36	522	-0,8	-600	315	1970
2 5/8	65	8	40	*	12	174	36	522	-0,8	-600	325	2170
3	75	8	40	*	12	174	36	522	-0,8	-600	375	2470
3 1/8	80	8	40	*	12	174	36	522	-0,8	-600	400	2620
4	100	9	40	*	12	174	36	522	-0,8	-600	500	3700

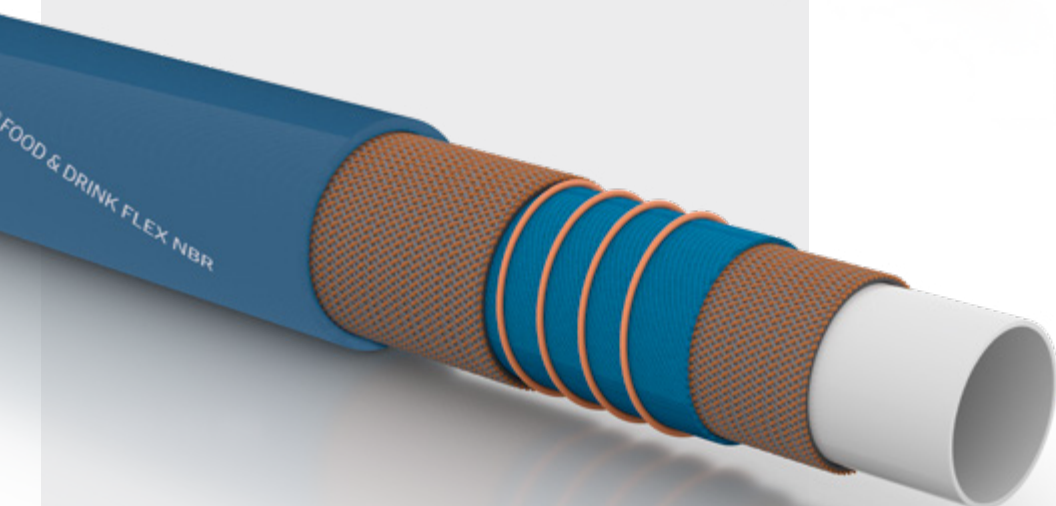
Datos de presión y vacío en función de la temperatura ambiente / Una presión, temperatura y/o vapor sobrecalentado mayores provocarían una disminución de la vida útil. La indicación de garantía se aplica únicamente a fallos de material y mano de obra justificables, siempre y cuando el montaje de los accesorios lo hayan realizado profesionales especializados y se hayan seguido las recomendaciones de uso de acuerdo con la normativa aplicable.

CONTI® FOOD & DRINK FLEX NBR

Flexible, cómoda,
duradera

Ámbitos de aplicación

- > Industria de procesamiento de leche
- > Procesamiento industrial de aceite, grasa y medios que contienen fruta



Propiedades

Capa interna

Capa interna blanca de NBR, lisa, sin poros, completamente inodora e insabora

Capa de refuerzo

Hilos sintéticos, con espiral de plástico integrada

Capa externa

Capa externa azul de NBR con estampado de tela, resistente a la abrasión, al ozono, a la intemperie y a los rayos UV

Particularidad

Interior y exterior resistente a aceites y grasas; altamente flexible y ligero; resistente a las torceduras; 2 años de garantía

Presión de trabajo: hasta 12 bares (174 psi)
Temperatura: de -30 °C a 80 °C (de -22 °F a 176 °F)
 hasta 90 °C (194 °F) máximo 10 minutos
Vaporizado: hasta 110 °C (230 °F) máx. 10 minutos

Sistema de conexión recomendado

PAGUFIX®

REACH EU BfR FDA

Reglamento CE
1907/2006

Directivas
de la UE
1935/2004
y
2023/2006

Normativa
alemana,
Recomendación
XXI Cat. 2
del BfR

Reglamento
del FDA
177.2600

Datos técnicos - CONTI® FOOD & DRINK FLEX NBR

Anchura nominal	Ø interior	Espesor	Longitud	Manguera de espiral	Presión de trabajo		Presión mínima de rotura		Vacío*		Radio mínimo de flexión aprox. mm	Peso aprox. g/m
					bar	psi	bar	psi	bar	mmHg		
1	25	6	40	*	12	174	36	522	-0,8	-600	125	680
1 1/2	38	6,5	40	*	12	174	36	522	-0,8	-600	190	1150
2	50	8	40	*	12	174	36	522	-0,8	-600	250	1660
2 1/2	63	7,5	40	*	12	174	36	522	-0,8	-600	315	1970
2 5/8	65	8	40	*	12	174	36	522	-0,8	-600	325	2170
3	75	8	40	*	12	174	36	522	-0,8	-600	375	2470
3 1/8	80	8	40	*	12	174	36	522	-0,8	-600	400	2620
4	100	9	40	*	12	174	36	522	-0,8	-600	500	3700

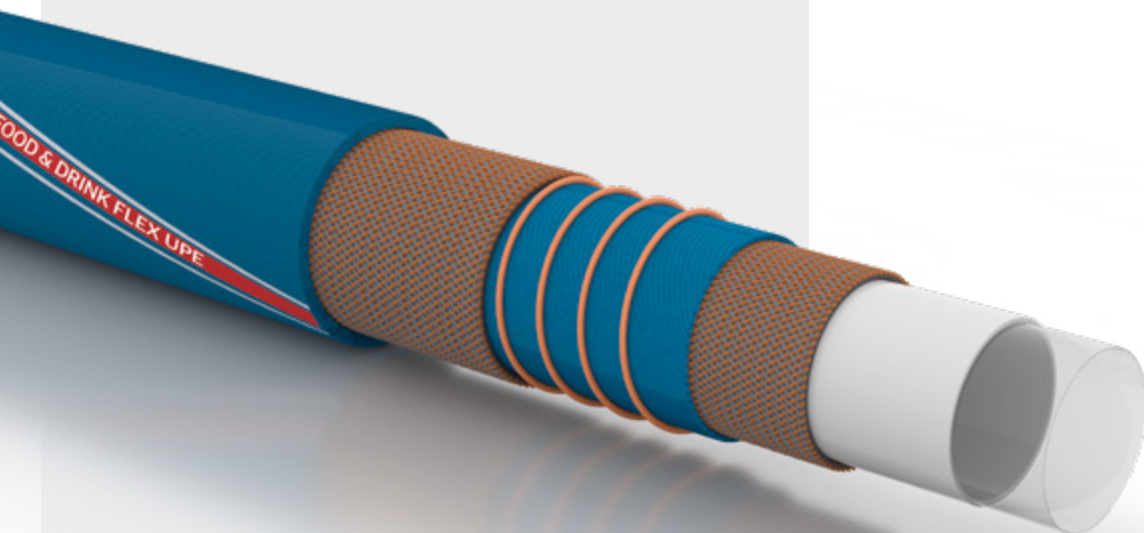
Datos de presión y vacío en función de la temperatura ambiente / Una presión, temperatura y/o vapor sobrecalentado mayores provocarían una disminución de la vida útil. La indicación de garantía se aplica únicamente a fallos de material y mano de obra justificables, siempre y cuando el montaje de los accesorios lo hayan realizado profesionales especializados y se hayan seguido las recomendaciones de uso de acuerdo con la normativa aplicable.

CONTI® FOOD & DRINK FLEX UPE

Flexible, potente,
versátil

Ámbitos de aplicación

- > Procesamiento industrial de aromas, especias, delicatessen, zumos de fruta, limonadas y confitería.
- > Industria de alimentos precocinados



Propiedades

Capa interna

Capa interna blanca de UPE, lisa, sin poros ni plastificantes, completamente inodora e insabora

Capa de refuerzo

Hilos sintéticos, con espiral de plástico integrada

Capa externa

Capa externa azul de EPDM con estampado de tela, resistente a la abrasión, al ozono, a la intemperie y a las radiaciones ultravioleta

Particularidades

Altamente flexible y ligero; resistente a las torceduras; capa interna resistente al aceite y la grasa; 2 años de garantía

Presión de trabajo: hasta 12 bares (174 psi)
Temperatura: de -30 °C a 95 °C (de -22 °F a 203 °F)
 hasta 110 °C (230 °F) máx. 30 minutos
Vaporizado: hasta 130 °C (266 °F) máx. 10 minutos

Sistema de conexión recomendado

PAGUFIX®

REACH EU BfR FDA

Reglamento CE
1907/2006

Directivas
de la UE
1935/2004,
2023/2006
y 10/2011

Normativa
alemana,
Recomendación
III

Reglamento
del FDA
177.1520



Datos técnicos - CONTI® FOOD & DRINK FLEX UPE

Anchura nominal	Ø interior	Espesor	Longitud	Manguera de espiral	Presión de trabajo		Presión mínima de rotura		Vacío*		Radio mínimo de flexión aprox. mm	Peso aprox. g/m
					bar	psi	bar	psi	bar	mmHg		
pulgada / in	mm	mm	m		bar	psi	bar	psi	bar	mmHg		
1	25	6	40	*	12	174	36	522	-0,8	-600	125	710
1 1/4	32	6,5	40	*	12	174	36	522	-0,8	-600	190	930
1 1/2	38	6,5	40	*	12	174	36	522	-0,8	-600	190	1070
2	50	8	40	*	12	174	36	522	-0,8	-600	250	1710
2 1/2	63	7,5	40	*	12	174	36	522	-0,8	-600	315	2010
2 5/8	65	8	40	*	12	174	36	522	-0,8	-600	325	2210
3	75	8	40	*	12	174	36	522	-0,8	-600	375	2520
3 1/8	80	8	40	*	12	174	36	522	-0,8	-600	400	2570
4	100	9	40	*	12	174	36	522	-0,8	-600	500	3540

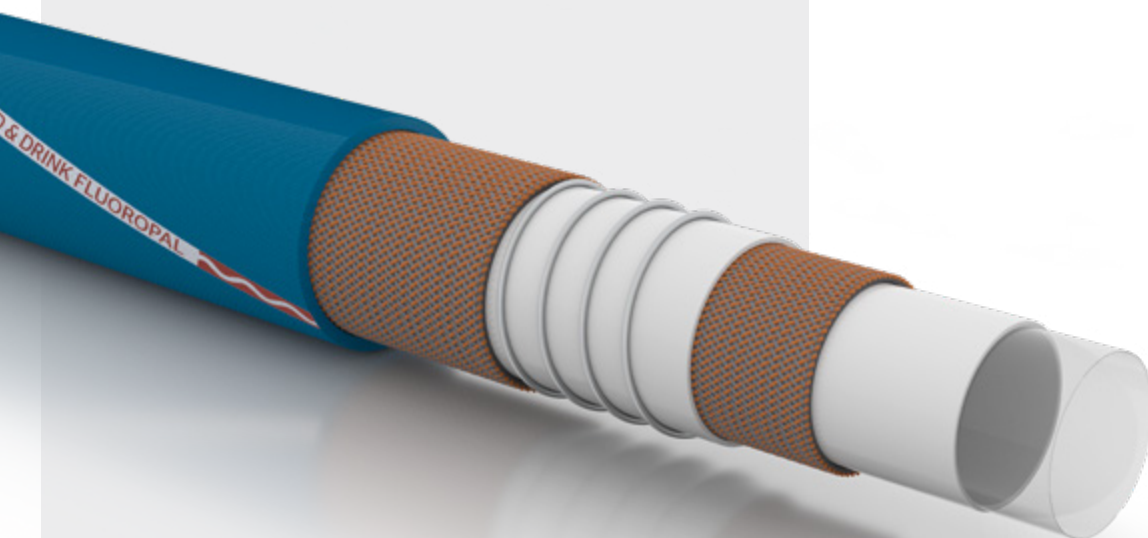
Datos de presión y vacío en función de la temperatura ambiente / Una presión, temperatura y/o vapor sobrecalentado mayores provocarían una disminución de la vida útil. La indicación de garantía se aplica únicamente a fallos de material y mano de obra justificables, siempre y cuando el montaje de los accesorios lo hayan realizado profesionales especializados y se hayan seguido las recomendaciones de uso de acuerdo con la normativa aplicable.

FLUOROPAL® FOOD & DRINK

Alta tecnología para
clientes exigentes

Ámbitos de aplicación

> Procesamiento industrial en condiciones extremas
(en relación con la temperatura, la concentración,
el uso continuo)



Propiedades

Capa interna

Capa interna blanca fluoroplástica antiadhesiva, lisa, sin costuras, completamente inodora e insabora

Capa de refuerzo

Hilos sintéticos, con espiral de hilo de acero incorporada

Capa externa

Capa externa azul de EPDM con estampado de tela, resistente a la abrasión, al ozono, a la intemperie y a los rayos UV

Particularidades

Temperatura continua hasta 125 °C; vaporizable hasta 150 °C

Presión de trabajo: hasta 16 bares (232 psi)
Temperatura: de -30 °C a 125 °C (de -22 °F a 257 °F)
brevemente hasta 150 °C (302 °F)
Vaporizado: hasta 150 °C (302 °F) máx. 30 minutos

Sistema de conexión recomendado

PAGUFIX®

REACH EU USP FDA

Reglamento CE
1907/2006

Directivas
de la UE
1935/2004,
2023/2006
y 10/2011

CLASE VI

Reglamento
del FDA
177.1550



Datos técnicos - FLUOROPAL® FOOD & DRINK

Anchura nominal	Ø interior	Espesor	Longitud	Manguera de espiral	Presión de trabajo		Presión mínima de rotura		Vacío*		Radio mínimo de flexión aprox. mm	Peso aprox. g/m
					bar	psi	bar	psi	bar	mmHg		
pulgada / in	mm	mm	m		bar	psi	bar	psi	bar	mmHg	aprox. mm	aprox. g/m
1/2	13	4,5	40		16	232	48	696	-0,6	-456	50	330
3/4	19	5,5	40	*	16	232	48	696	-0,8	-608	80	650
1	25	6	40	*	16	232	48	696	-0,8	-608	100	830
1 1/4	32	6	40	*	16	232	48	696	-0,8	-608	125	1090
1 9/16	40	7	40	*	16	232	48	696	-0,8	-608	160	1515
2	50	8	40	*	16	232	48	696	-0,8	-608	200	2130
2 5/8	65	8	40	*	16	232	48	696	-0,8	-608	260	2900
3	75	8	40	*	16	232	48	696	-0,8	-608	300	3320
3 1/8	80	8	40	*	16	232	48	696	-0,8	-608	320	3510

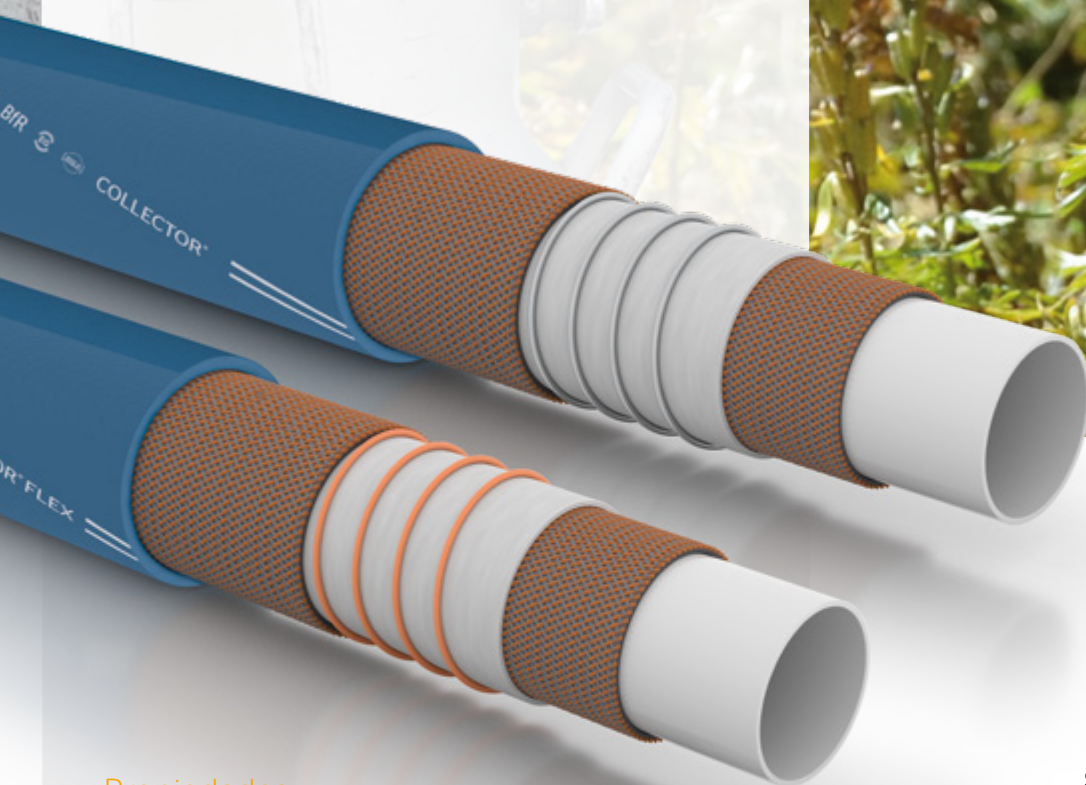
Datos de presión y vacío en función de la temperatura ambiente / Una presión, temperatura y/o vapor sobrecalentado mayores provocarían una disminución de la vida útil. La indicación de garantía se aplica únicamente a fallos de material y mano de obra justificables, siempre y cuando el montaje de los accesorios lo hayan realizado profesionales especializados y se hayan seguido las recomendaciones de uso de acuerdo con la normativa aplicable.

COLLECTOR® COLLECTOR® FLEX

Recomendada por los
transportistas de lácteos

Ámbitos de aplicación

- > Vehículos de recogida de leche
- > Recepción de la leche



Propiedades

Capa interna

Capa interna blanca de NR, homogénea y sin poros, completamente inodora e insabora

Capa de refuerzo

Hilos sintéticos, con espiral de hilo de acero incorporada (COLLECTOR®) o espiral de plástico (COLLECTOR® FLEX)

Capa externa

Capa externa azul de NR con estampado de tela, resistente a la abrasión, al ozono, a la intemperie y a los rayos UV

Particularidad

Altamente flexible y ligero; espiral de plástico robusta

Presión de trabajo: hasta 6 bares (87 psi)
Temperatura: de -40 °C a 70 °C (de -40 °F a 158 °F)
 hasta 90 °C (194 °F) máx. 20 minutos
Vaporizado: hasta 130 °C (266 °F) máx. 20 minutos

Sistema de conexión recomendado

PAGUFIX®

REACH EU BfR FDA

Reglamento CE
1907/2006

Directivas
de la UE
1935/2004
y
2023/2006

Normativa
alemana,
Recomendación
XXI Cat. 2
del BfR

Reglamento
del FDA
177.2600

Datos técnicos - COLECTOR® (con espiral de hilo de acero)

Anchura nominal	Ø interior	Espesor	Longitud	Manguera de espiral	Presión de trabajo		Presión mínima de rotura		Vacío*		Radio mínimo de flexión	Peso
pulgada / in	mm	mm	m		bar	psi	bar	psi	bar	mmHg	aprox. mm	aprox. g/m
1 1/2	38	5,5	40	*	6	87	18	261	-0,8	-608	76	1200
1 9/16	40	5,5	40	*	6	87	18	261	-0,8	-608	80	1300
1 3/4	45	5,5	40	*	6	87	18	261	-0,8	-608	90	1400
2	50	5,5	40	*	6	87	18	261	-0,8	-608	100	1500
2 1/8	53	5,5	40	*	6	87	18	261	-0,8	-608	106	1600
2 1/2	63	6	40	*	6	87	18	261	-0,8	-608	126	2200
2 5/8	65	7	40	*	6	87	18	261	-0,8	-608	140	2500
3	75	7	40	*	6	87	18	261	-0,8	-608	170	3000
4	100	8	40	*	6	87	18	261	-0,8	-608	250	4550

Datos técnicos - COLECTOR® FLEX (con espiral de plástico)

Anchura nominal	Ø interior	Espesor	Longitud	Manguera de espiral	Presión de trabajo		Presión mínima de rotura		Vacío*		Radio mínimo de flexión	Peso
pulgada / in	mm	mm	m		bar	psi	bar	psi	bar	mmHg	aprox. mm	aprox. g/m
1 9/16	40	6,5	40	*	6	87	18	261	-0,8	-608	120	1290
1 3/4	45	6,5	40	*	6	87	18	261	-0,8	-608	135	1440
2	50	6,5	40	*	6	87	18	261	-0,8	-608	150	1620
2 1/8	53	6,5	40	*	6	87	18	261	-0,8	-608	160	1700
2 1/4	55	6,5	40	*	6	87	18	261	-0,7	-532	165	1760
2 1/2	63	6,5	40	*	6	87	18	261	-0,7	-532	190	1870
2 3/4	70	7	40	*	6	87	18	261	-0,7	-532	220	2270
3	75	7,5	40	*	6	87	18	261	-0,6	-456	225	2400
4	100	8	40	*	6	87	18	261	-0,6	-456	300	3240

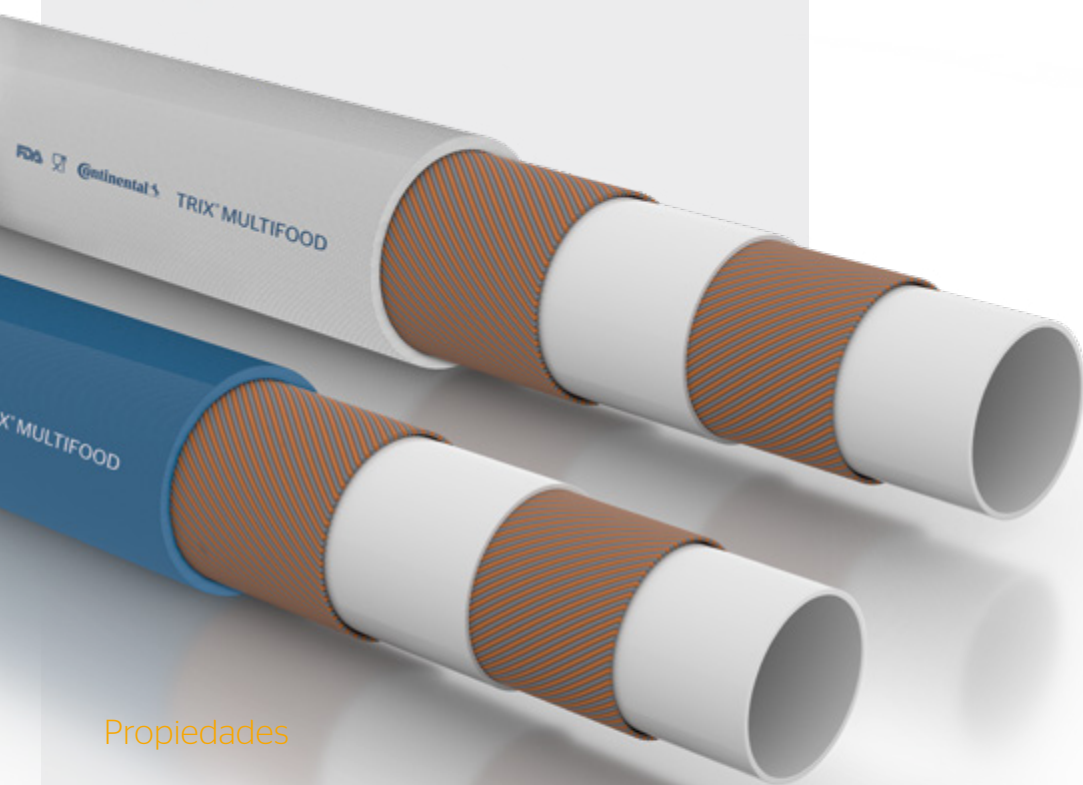
Datos de presión y vacío en función de la temperatura ambiente / Una presión, temperatura y/o vapor sobrecalentado mayores provocarían una disminución de la vida útil. La indicación de garantía se aplica únicamente a fallos de material y mano de obra justificables, siempre y cuando el montaje de los accesorios lo hayan realizado profesionales especializados y se hayan seguido las recomendaciones de uso de acuerdo con la normativa aplicable.

TRIX® MULTIFOOD

Talento universal
inmejorable

Ámbitos de aplicación

- > Cocinas comerciales
- > Gastronomía
- > Panaderías
- > Carnicerías y mataderos
- > Procesamiento del pescado



Propiedades

Capa interna

Capa interna blanca de NBR, homogénea y sin poros, completamente inodora e insabora

Capa de refuerzo

Hilos sintéticos

Capa externa

Capa externa azul o blanca de NBR lisa, resistente a la abrasión, al ozono, a la intemperie, a grasas y aceites y a los rayos UV

Particularidades

Fiable; robusto; duradero

Presión de trabajo: hasta 20 bares (290 psi)
Temperatura: de -30 °C a 90 °C (de -22 °F a 194 °F)
Vaporizado: hasta 6 bares (87 psi) | 164 °C (327 °F)
 Para la esterilización - sistema abierto solamente

Aviso

Para aplicaciones de agua potable nos referimos a AQUAPAL®

Sistema de conexión recomendado

Pistola ahorradora de agua DINGA®

REACH **EU** **FDA**

Reglamento CE
1907/2006

Directivas
de la UE
1935/2004
y
2023/2006

Reglamento
del FDA
177.2600



Datos técnicos - TRIX® MULTIFOOD

Anchura nominal	Ø interior	Espesor	Longitud	Presión de trabajo		Presión mínima de rotura		Radio mínimo de flexión	Peso
pulgada / in	mm	mm	m	bar	psi	bar	psi	aprox. mm	aprox. g/m
1/2	13	5	40	20	290	60	870	95	430
5/8	16	5	40	20	290	60	870	115	500
3/4	19	6	40	20	290	60	870	150	700
1	25	7	40	20	290	60	870	200	1050

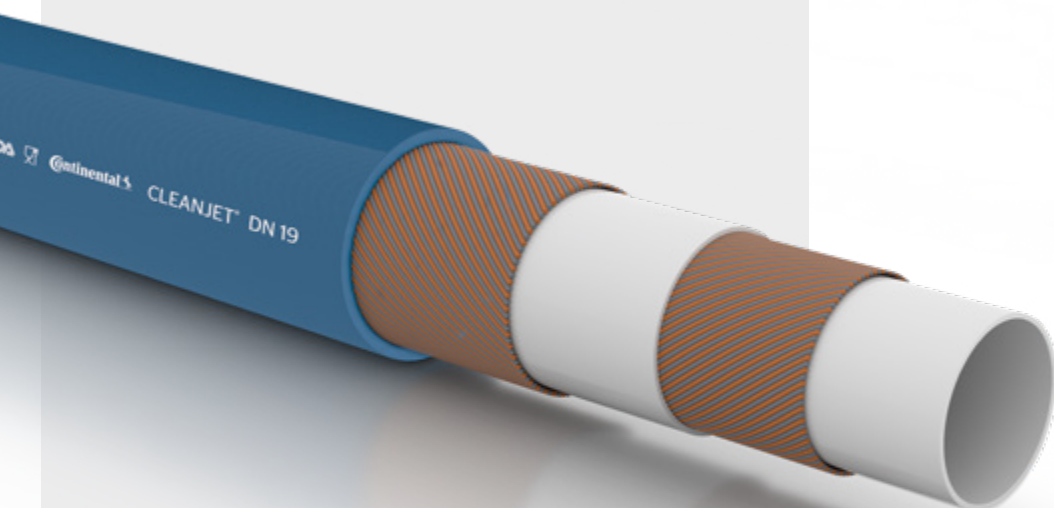
Datos de presión y vacío en función de la temperatura ambiente / Una presión, temperatura y/o vapor sobrecalentado mayores provocarían una disminución de la vida útil. La indicación de garantía se aplica únicamente a fallos de material y mano de obra justificables, siempre y cuando el montaje de los accesorios lo hayan realizado profesionales especializados y se hayan seguido las recomendaciones de uso de acuerdo con la normativa aplicable.

CONTI® CLEANJET FDA

Limpieza con alta presión

Ámbitos de aplicación

- > Industria alimentaria
- > Cocinas comerciales
- > Gastronomía
- > Carnicerías y mataderos



Propiedades

Capa interna

Capa interna clara de NBR, lisa y sin poros

Capa de refuerzo

Hilos sintéticos

Capa externa

Capa externa azul de NBR resistente a la grasa, a la abrasión, al ozono, a la intemperie y a los rayos UV

Particularidades

En diferentes fases de presión de hasta 90 bares (1.305 psi); capa externa resistente a la grasa de pollo y pescado;

Presión de trabajo: hasta 90 bares (1305 psi)
Temperatura: de -20 °C a 80 °C (de -4 °F a 176 °F)
Vaporizado: hasta 6 bares (87 psi) | 164 °C (327 °F)
 Para la esterilización - sistema abierto solamente

Aviso

Para aplicaciones de agua potable nos referimos a AQUAPAL®

Sistema de conexión recomendado

Pistola ahorradora de agua DINGA®

REACH **EU** **FDA**

Reglamento CE
1907/2006

Directivas
de la UE
1935/2004
y
2023/2006

Reglamento
del FDA
177.2600



Datos técnicos - CONTI® CLEANJET FDA

Anchura nominal	Ø interior	Espesor	Longitud	Presión de trabajo		Presión mínima de rotura		Radio mínimo de flexión	Peso
pulgada / in	mm	mm	m	bar	psi	bar	psi	aprox. mm	aprox. g/m
1/2	12,5	4,8	> 5	90	1305	360	5221	80	335
1/2	13	4	40	10	145	30	435	130	320
5/8	15	4,5	40	10	145	30	435	150	425
3/4	19	4,5	40	10	145	30	435	190	460

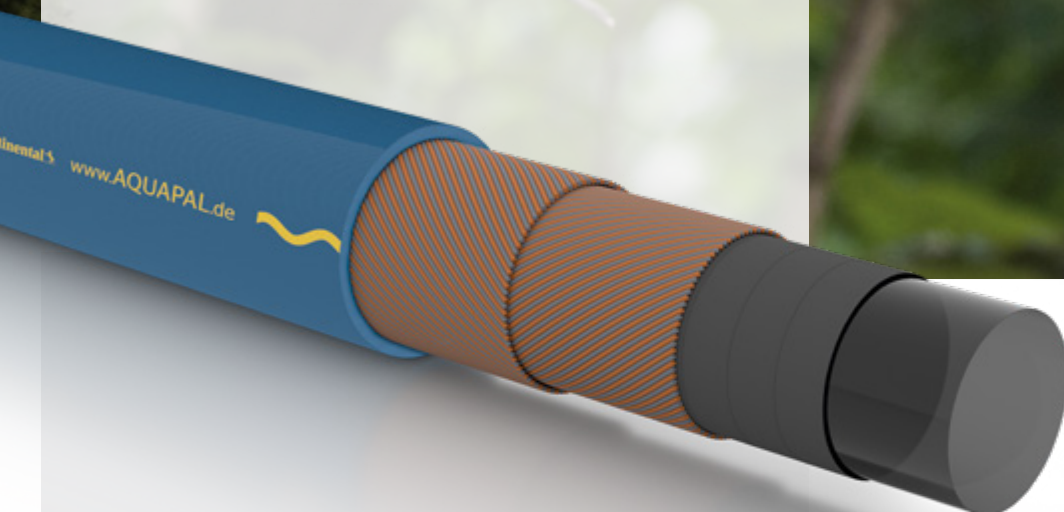
Datos de presión y vacío en función de la temperatura ambiente / Una presión, temperatura y/o vapor sobrecalentado mayores provocarían una disminución de la vida útil. La indicación de garantía se aplica únicamente a fallos de material y mano de obra justificables, siempre y cuando el montaje de los accesorios lo hayan realizado profesionales especializados y se hayan seguido las recomendaciones de uso de acuerdo con la normativa aplicable.

AQUAPAL®

Manguera de agua potable de alta flexibilidad

Ámbitos de aplicación

- > Industria alimentaria
- > Suministros para camping y caravanas
- > Cocinas comerciales
- > Catering
- > Suministro municipal de agua potable de emergencia
- > Eventos al aire libre
- > Protección civil, hospitales, aeropuertos



Propiedades

Capa interna

Capa interna especial transparente, sin plastificantes, absolutamente inodora e insabora.

Capa de refuerzo

Hilos sintéticos

Capa externa

Capa externa azul de NBR con estampado de tela, resistente a la abrasión, al ozono, a la intemperie, a grasas y aceites y a los rayos UV

Particularidades

Altamente flexible; adecuado para el agua desionizada (la lámina sirve como capa de barrera); 3 años de garantía

Presión de trabajo: hasta 20 bares (290 psi)
Temperatura: de -30 °C a 90 °C (de -22 °F a 194 °F)
Vaporizado: hasta 130 °C (266 °F) máx. 30 minutos

Sistema de conexión recomendado

Pistola ahorradora de agua DINGA®
 Compatible con accesorios de manguera de agua estándar

REACH WRAS

Reglamento CE
1907/2006

Homologado para
BS6920-1:2000

KTW EU FDA

Homologado de acuerdo con la directriz KTW «Tubos», DVGW W270 y VP549

Directivas de la UE 1935/2004, 2023/2006 y 10/2011

Reglamento del FDA 177.2600



Datos técnicos - AQUAPAL®

Anchura nominal	Ø interior	Espesor	Longitud	Manguera de espiral	Presión de trabajo		Presión mínima de rotura		Radio mínimo de flexión	Peso
					bar	psi	bar	psi		
pulgada / in	mm	mm	m		bar	psi	bar	psi	aprox. mm	aprox. g/m
1/6	4	2,5	40		20	290	60	870	25	75
1/3	8	3,0	40		20	290	60	870	50	140
3/8	10	3,6	40		20	290	60	870	60	210
1/2	13	3,6	40		20	290	60	870	75	250
5/8	16	3,6	40		20	290	60	870	95	300
3/4	19	4,2	40		20	290	60	870	110	420
3/4	19	6,0	40	*	20	290	60	870	90	780
7/8	22	4,5	40		20	290	60	870	130	510
1	25	4,5	40		20	290	60	870	145	570
1	25	6,0	40	*	20	290	60	870	115	965
1 1/4	32	5,5	40		20	290	60	870	280	870
1 1/4	32	6,0	40	*	20	290	60	870	160	1150
1 1/2	38	6,5	40		20	290	60	870	330	1200
2	50	7,5	40		20	290	60	870	435	1790
2	50	7,5	40	*	20	290	60	870	250	2290
3	75	7,5	40	*	20	290	60	870	375	3300
4	100	8,0	40	*	20	290	60	870	500	4715

Datos de presión y vacío en función de la temperatura ambiente / Una presión, temperatura y/o vapor sobrecalentado mayores provocarían una disminución de la vida útil. La indicación de garantía se aplica únicamente a fallos de material y mano de obra justificables, siempre y cuando el montaje de los accesorios lo hayan realizado profesionales especializados y se hayan seguido las recomendaciones de uso de acuerdo con la normativa aplicable.

CONTI® BLUE STEAM

Limpiar de manera
segura y fiable

Ámbitos de aplicación

- > Lácteos
- > Quesos
- > Industrias de elaboración de alimentos



Propiedades

Capa interna

Capa interna blanca de EPDM, lisa, sin poros, completamente inodora e insabora

Capa de refuerzo

Hilos sintéticos

Capa externa

Capa externa azul de EPDM con estampado de tela, resistente a la abrasión, al ozono, a la intemperie y a los rayos UV

Particularidad

2 años de garantía

Presión de trabajo: hasta 20 bares (290 psi) a 95 °C
hasta 6 bares (87 psi) a 164 °C
Factor de seguridad vapor ≥ 10 ;
agua caliente ≥ 3

Temperatura: de -30 °C a 95 °C (de -22 °F a 194 °F)
con agua caliente

Vaporizado: hasta 164 °C (327 °F)
Vapor - (solo sistema abierto)

Aviso

Para aplicaciones de agua potable nos referimos a AQUAPAL®

Sistema de conexión recomendado

Pistola ahorradora de agua DINGA®
Para aplicaciones de agua caliente.
Apto para instalaciones de vapor
según la norma DIN EN 14423.

REACH BfR FDA

Reglamento
EC 1935/2004,
EC 2023/2006

Normativa
alemana,
Recomendación
XXI Cat. 2
del BfR

Reglamento
del FDA
177.2600

Datos técnicos - CONTI® BLUE STEAM

Anchura nominal	Ø interior	Espesor	Longitud	Presión de trabajo		Presión mínima de rotura		Radio mínimo de flexión	Peso
pulgada / in	mm	mm	m	bar	psi	bar	psi	aprox. mm	aprox. g/m
1/2	13	6	40	20	290	60	870	130	455
3/4	19	7	40	20	290	60	870	190	729
1	25	7,5	40	20	290	60	870	250	1013
1 1/4	32	8	40	20	290	60	870	320	1282
1 1/2	38	9	40	20	290	60	870	380	1677
2	50	10	40	20	290	60	870	500	2375

Datos de presión y vacío en función de la temperatura ambiente / Una presión, temperatura y/o vapor sobrecalentado mayores provocarían una disminución de la vida útil. La indicación de garantía se aplica únicamente a fallos de material y mano de obra justificables, siempre y cuando el montaje de los accesorios lo hayan realizado profesionales especializados y se hayan seguido las recomendaciones de uso de acuerdo con la normativa aplicable.

DINGA®

Bueno para el medio ambiente

Ámbitos de aplicación

> Limpieza



Pistola ahorradora de agua

Propiedades

Particularidad

Caudal de agua de 25 litros/minuto a 5 bares (72 psi); limpia protegiendo el medio ambiente; robusta y duradera; Resistente a la lejía y a los ácidos; al choque, al calor y al frío; fuerza de chorro ajustable de forma continuada; rosca interna de 1/2"; conexiones de manguera disponibles en 1/2", 3/4" y 1"

Presión de trabajo: Presión de trabajo de hasta 25 bares (363 psi)

Temperatura: Temperatura máx. del agua 50 °C (122 °F) (Pistola ahorradora de agua), máx. 95 °C (203 °F) (Pistola de limpieza con agua caliente)



SISTEMA DE CONEXIONES



PAGUFIX®

- > La conexión higiénica y sin fisuras entre la capa interna de la manguera y la boquilla de ajuste
- > Sellado absoluto del extremo de la manguera (sin mecha)
- > Una resistencia a la presión muy alta y una fuerza de conexión de hasta 50 bares, incluso con la limpieza en caliente
- > No se daña la capa interna de la manguera al ensamblar la boquilla
- > Marcado láser específico para el cliente a petición
- > Gran variedad de diseños



BLAUDIECK®

- > La conexión higiénica y sin fisuras entre la capa interna de la manguera y la boquilla de ajuste
- > Sellado absoluto del extremo de la manguera (sin mecha)
- > Raspable
- > Fuerza de conexión por presión de trabajo
- > Sin modificaciones transversales en el área de los acoplamientos

CONSEJOS DE LIMPIEZA

Limpieza antes del primer uso

Las mangueras de elastómeros pueden presentar un ligero olor propio, el cual es inevitable desde el punto de vista tecnológico, pero puede solucionarse mediante la correspondiente limpieza.

Recomendamos el siguiente proceso de limpieza antes del primer uso

- > > Llene la manguera con agua caliente
- > > Retenga el agua en la manguera durante al menos 10 horas
- > > Vacíe la manguera

A continuación, le recomendamos que siga uno de los siguientes procesos de limpieza

Producto de limpieza	Temperatura y duración
Agua	+ 90 °C, máx. 20 minutos
Vapor	2 ciclos a + 130 °C, máx. 20 minutos
Productos químicos	Temperatura y duración
Sosa cáustica (NaOH)	2 % a temperatura ambiente, máx. 30 minutos
Peróxido de hidrógeno (H ₂ O ₂)	0,15 % a temperatura ambiente, máx. 30 minutos
Ácido nítrico (HNO ₃)	0,15 % a temperatura ambiente, máx. 30 minutos

En todos los casos, debe aclararse con agua potable

Si, en contra de lo que cabe esperar, la manguera sigue emitiendo olores, deberán aplicarse sucesivos procesos de limpieza.

Limpieza estándar

Tras su uso, o bien a intervalos regulares, la manguera debe tratarse con un producto de limpieza y desinfección corriente. Para obtener información detallada y seleccionar el producto de limpieza y desinfección adecuado, consulte nuestra extensa lista de referencias.

Asimismo, observe nuestras recomendaciones relativas al almacenamiento y mantenimiento de mangueras.

Particularidades de las desinfecciones estacionarias

Las indicaciones para las desinfecciones estacionarias (por ejemplo, las efectuadas en fines de semana o festivos) difieren de las establecidas por el fabricante del producto de desinfección y las concentraciones se reducen como mínimo el 50 %.

Industrial Fluid Solutions

Segmento de mercado
Industrial Hoses

Contacto
Merlett Ibérica S.L.
ContiTech Industrial Fluid Solutions (IFS)

C/ Maset del Grau, 35 | Pol. Ind. El Grab
08758 Cervelló (Barcelona) | Spain
Tel: +34 93 4774630
manguera-industrial.ES@continental.com
www.merlett.com/es



ContiTech es una división del Grupo Continental y es uno de los principales especialistas del mundo en el sector industrial. Como socio tecnológico representamos desde siempre el desarrollo y la competencia material en componentes de caucho y plástico, así como en combinación con otros materiales como metales, tejidos o silicona. Además, mediante la interacción con componentes electrónicos, creamos nuevas ofertas orientadas al futuro.

Además de productos, sistemas y servicios, ofrecemos soluciones integradas y desempeñamos un papel decisivo en la configuración de la infraestructura industrial. Consideramos que la digitalización y las tendencias actuales son una oportunidad para generar, junto con nuestros clientes, valor añadido de forma mutua y sostenible.