



FLEXAUST®

de México S.A. de C.V.

Catálogo de mangueras
y ductos industriales 2024



FLEX-AUST DE MEXICO, S.A. DE C.V.

A SCHAUBURG HOSE TECHNOLOGY COMPANY

ventas@flexaust.com.mx

Av. Nogalar No. 305

Col. Futuro Nogalar C.P. 66484

San Nicolas de los Garza, N.L.

Mexico

Fundada en Alemania en 1941, **FLEXAUST** es una empresa con plantas en Alemania, Francia y Estados Unidos. Nos dedicamos a la fabricación y venta de mangueras **FLEXIMETÁLICAS** y juntas de expansión para aplicaciones múltiples industriales. Además, nuestras mangueras y juntas de expansión pueden utilizarse en las siguientes aplicaciones:

- **Cementera.**
- **Generación de electricidad.**
- **Petroquímica.**
- **Siderúrgica.**
- **Tratamiento de agua.**
- **HVAC.**
- **Papelera o cartón**
- **Climas para autobuses.**
- **Automotriz.**
- **Y muchas otras mas.**

Actualmente, **FLEXAUST** también cuenta con una planta y oficinas generales en México, ubicadas en el municipio de San Nicolás de los Garza, Nuevo León, México.

Innovación, creatividad y un espíritu del “sí se puede” son el corazón de **FLEXAUST**. Nuestro primer compromiso siempre será fabricar productos de la más alta calidad y exceder sus expectativas.

Estamos orgullosos de nuestro pasado, pero lo más importante y emocionante es enfocarnos en el futuro, como parte del grupo internacional Schavenburg, nuestra red de soporte mundial proporciona a **FLEXAUST** mayores recursos, capacidades de fabricación y distribución, para ofrecer los mejores productos en mangueras y conexiones especiales, tuberías, válvulas, juntas de expansión tanto metálicas y de hule.



ACT

Manguera de caucho de peso liviano reforzada con alambre.



Características:

Resistente al calor, envejecimiento, gasolina, aceite y humos. El alambre insertado previene las torceduras. Ideal para aplicaciones en escapes de monóxido de carbono, camiones diesel y de gasolina. Color estándar: negro.

Escape de Humos, Escape de Tractores, Extracción de Humos Soldaduras, Extracción de Pintura Atomizada, Extracción de Químicos, Extracción para Niebla del Aceite, Fabricación de Vehículos Recreativos, escape de Garajes y Talleres, Sistemas de Escape, Sistemas de Escape de Vehículos.

Línea:

Garage Exhaust

Materiales:

Caucho

Díámetro:

Mín: 5" Máx: 6"

Temperatura:

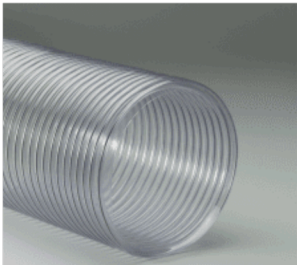
Baja: 0° Alto: 375°

Longitud:

11'

ADC

Manguera de PVC de peso muy liviano reforzada con un resorte de cable de acero en espiral.



Características:

Buena para aplicaciones con presión positiva.
Gran compresibilidad.
Excelente flexibilidad con características de doblamiento estrecho.
Buena resistencia a los químicos y a la humedad.
Fabricada con materiales autorizados FDA.
Grosor de la pared = .0135" (4" a 5" ID), .015" (6" ID y arriba).
Color estándar: transparente.
Mínimo estándar diámetro interior = 6", consulte al equipo de ventas para precios y mínimos en tamaños más pequeños.
Máximo estándar diámetro interior = 12", consulte al equipo de ventas para precios y mínimos en tamaños más grandes.

Emisión de Fertilizantes, Empacadoras de Carne, Grado Alimenticio, imuladores de Vuelo, Limpieza de Conductos, Limpieza de Conductos de Hornos.

Línea:

Flexadux PV

Materiales:

Cloruro de Polivinilo

Díámetro:

Mín: 4" Máx: 18"

Temperatura:

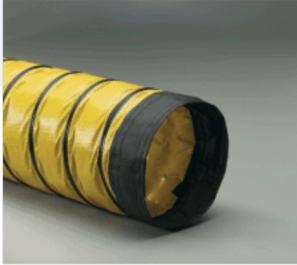
Baja: 20° Alto: 160°

Longitud:

25'



Arctic Duct 3



Características:

Aislamiento; 1 pulgada de aislamiento de fibra de vidrio (R-Value = 4). Ideal para aplicaciones de aire acondicionado ambos móviles como permanentes.

El material de PVC resiste al ozono, a los rayos UV y la humedad.

Su compresibilidad permite un almacenaje conveniente.

La franja externa de PVC ofrece resistencia adicional a la abrasión & al arrastre..

Disponible Arctic Duct con otros tipos de construcciones.

Fabricado con materiales retardadores de llamas.

Hecha con bocamanga cosida en cada extremo..

CVAA, Enfriador, Extrusión de Película Soplada, Máquinas de Bolsas de Plástico, Resistencia al Fuego, Thermo Aislante de Calo/Frío, Ventilación, Ventilación para Aire Acondicionado, Ventilación y Calefacción (CVAA) en Carpas de Espectáculos.

Línea:

Springflex

Materiales:

Tela Recubierta

Díámetro:

Mín: 4" Máx: 24"

Temperatura:

Baja: -20° Alto: 180°

Longitud:

25'

Arctic Duct U

Dos capas de tela de poliéster recubiertas con dos capas simples de neopreno protegiendo una barrera de aislante y reforzada con un resorte de cable de acero en espiral y una franja externa de PVC.



Características:

Aislamiento; 1 pulgada de aislamiento de fibra de vidrio (R-Value = 4).

Buena para aplicaciones de manejo de aire.

Alta fuerza de tensión.

La franja externa ofrece resistencia adicional a la abrasión y al arrastre.

Su compresibilidad permite un almacenaje conveniente.

Diseñado para aplicaciones con amplia gama de temperaturas.

Fabricado con materiales retardadores de llamas.

Hecha con bocamanga cosida en cada extremo.

Color estándar: amarillo con franja negra, colores disponibles sobre pedido.

Máximo estándar diámetro interior = 20", consulte al equipo de ventas para precios y mínimos en tamaños más grandes.

CVAA, Resistencia al Fuego, Thermo Aislante de Calo/Frío, Ventilación y Calefacción (CVAA) en Carpas de Espectáculos.

Línea:

Springflex

Materiales:

Tela Recubierta

Díámetro:

Mín: 4" Máx: 42"

Temperatura:

Baja: -40° Alto: 250°

Longitud:

Echo a la media

AWP-W

Manguera de tela de poliéster recubierta con por una capa de acrílico reforzada con un resorte de cable de acero en espiral y una franja externa de PVC.



Características:

Ideal para mover grandes volúmenes de aire en sistemas de ventilación y de escape portátiles o permanentes.
La franja externa ofrece resistencia adicional a la abrasión y al arrastre.
Gran compresibilidad.
Su ventaja retractable permite un almacenaje conveniente y un fácil transporte en una fracción de su largo totalmente extendido.
Retardante de llama UL 94V-0.
Fotografiado con opción de bocamanga.
Color estándar: amarillo con franja negra, colores disponibles sobre pedido.
Mínimo estándar diámetro interior = 8", consulte al equipo de ventas para precios y mínimos en tamaños más pequeños.
Máximo estándar diámetro interior = 24", consulte al equipo de ventas para precios y mínimos en tamaños más grandes.

Aviones, Control de Humedad, Minería, Resistencia al Fuego, Sopladores, UL 94V-0 Listado, Ventiladores y Sopladores.

Línea:

Springflex

Materiales:

Tela Recubierta

Díámetro:

Mín: 4" Máx: 48"

Temperatura:

Baja: -20° Alto: 325°

Longitud:

25'

BDS

Manguera de tela de fibra de vidrio recubierta con una capa de silicona y reforzada con un resorte de cable de acero en espiral y un cordón externo de filamento de fibra de vidrio



Características:

Conveniente para aplicaciones de manejo de aire con temperaturas altas.
El paso angosto permite para radio doblamiento ajustados mientras mantiene un flujo de aire suave.
Es endoblable.
Resistente a muchos aceites y solventes, ozono, agua, hongos y álcalis.
No recomendado para doblarse continuo.
Color estándar: rojo hierro oxidado, colores disponibles sobre pedido.
Máximo estándar diámetro interior = 10", consulte al equipo de ventas para precios y mínimos en tamaños más grandes.

Conductos de Frenos, Sistemas de Secado, Tintorería.

Línea:

Heat-Flex

Materiales:

Silicona

Díámetro:

Mín: 1" Máx: 12"

Temperatura:

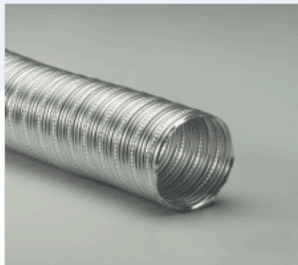
Baja: -65° Alto: 500°

Longitud:

12'

Bendway A

Manguera de una capa de aleación de aluminio corrugado helicoidal con una costura de acabado con cuatro capas doblada a plano y ondulada para ajuste y fuerza.



Características:

De peso liviano y doblamiento manual permitiendo formar fácilmente codos y curvas durante la instalación. Su construcción auto-soportante permite a las dobladuras permanecer en su lugar. Resiste la fatiga del metal, la intemperie y los mas corrosivos humos y químicos. No recomendado para movimientos flexibles continuos. Conectores de mangueras disponibles. Grosor de la pared = .008". Color estándar: plateada.

Enfriamiento de Tableros de Circuitos.

Línea:

Bendway

Materiales:

Metal

Díámetro:

Mín: 2" Máx: 12"

Temperatura:

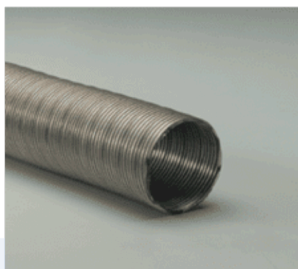
Baja: -100° Alto: 400°

Longitud:

5', 10'

Bendway Plus

Fabricada utilizando Acero Inoxidable 316Ti con una construcción de cerradura de rollo patentada



Características:

Sus corrugados duraderos permite arrastrar el producto, doblándolo y reformándolo numerosas veces sin dañarse ni romperse. Conveniente para aplicaciones en escapes de humo y aire con temperaturas extremadamente altas. Muy flexible. Aleación inoxidable de Titanio estabilizado 316 para resistencia superior a la corrosión de altas temperaturas. Conveniente para aplicaciones corrosivas y de altas temperaturas, para escapes de humo químico donde ambas presiones positivas y negativas están implicadas. Grueso de la pared = .006". Color estándar: plateado.

Conductos para Recortes de Papel, Conductos Portacables, Enfriamiento de Tableros de Circuitos, Escape de Humos, Escapes para Motores/Motores a Diesel, Extracción de Químicas, Fundidoras, Hornos para Ladrillos, Plantas Químicas, Pruebas de Dinamómetros, Ventilación, Ventilación de Vapores de Combustible para Aviación.

Línea:

Bendway

Materiales:

Metal

Díámetro:

Mín: 3" Máx: 12"

Temperatura:

Baja: 0° Alto: 1650°

Longitud:

(3"-8" ID) 25', (9"-12" ID) 15'

Bendway S

Manguera de una capa de aleación de acero inoxidable corrugado helicoidal con una costura de acabado con cuatro capas doblada a plano y ondulada para ajuste y fuerza.



Características:

De peso liviano y doblamiento manual permitiendo formar fácilmente codos y curvas durante la instalación.
Resiste la fatiga del metal, la intemperie y los mas corrosivos humos y químicos.
No recomendado para movimientos flexibles continuos.
Conectores de mangueras disponibles.
Grosor de pared = .005".
Color estándar: plateada.

CVAA, Enfriamiento de Tableros de Circuitos, Extracción de Químicas, Extracción para Niebla del Aciete, Inserciones en Chimeneas.

Línea:

Bendway

Materiales:

Metal

Díámetro:

Mín: 2" Máx: 12"

Temperatura:

Baja: -400° Alto: 800°

Longitud:

5', 10'

CHT

Manguera de caucho termoplástico reforzado con un caucho termoplástico integral y polipropileno mezclado hélice.



Características:

Construcción I-Helice de doble perfil para fácil movimiento en superficies.
Maneja temperaturas más altas que estándar Commercial.
Para aplicaciones en aspiradoras industriales y comerciales.
Resistente al aplastamiento.
Ideal para su uso en máquinas de limpieza de alfombras y equipos de extracción.
Diseñada para resistir a la corrosión causada por la combinación de agua caliente y concentrados químicos de detergentes.
Excelentes características de flexibilidad.
Superior resistencia a la abrasión.
Su interior suave asegura un flujo de aire eficiente.
Todas las dimensiones manejan un aspirado completo.
Color estándar: negro

Agricultura, Aplicaciones para Altas Temperaturas, Aspiradoras Industriales, Aspiradoras Residencial, Atomizadores, Bombeo, Bombeo de Pantoque, Cajeros Automáticos para Autos, Cloacas y Desechos, Conductos para Recortes de Papel, Conductos Portacables, Emisión de Fertilizantes, Equipo para el Aseo de Animales Domésticos, Extrusión de Película Soplada, Lavado de Autos, Limpieza de Alfombras, Limpieza de Conductos, Limpieza de Conductos de Hornos, Máquinas de Bolsas de Plástico, Refractario de Aluminio, Sanamiento Marina, Sopladores para Albercas, Transferencia de Almidón, Vacío.

Línea:

Genesis

Materiales:

Caucho Termoplástico

Díámetro:

Mín: 1.25" Máx: 2"

Temperatura:

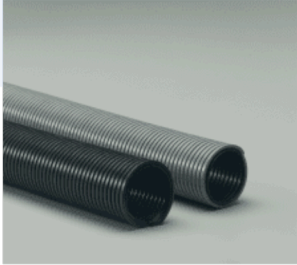
Baja: -15° Alto: 245°

Longitud:

25', 50'

Commercial

Manguera de copolimero de polietileno reforzada con una espiral helice integral de polietileno.



Características:

Construcción I-Helice de doble perfil para fácil movimiento en superficies.

Para aplicaciones en aspiradoras industriales y comerciales.

Resistente al aplastamiento.

Excelentes características de flexibilidad..

Superior resistencia a la abrasión.

Su interior suave asegura un flujo de aire eficiente.

Todas las dimensiones manejan un aspirado completo.

Bocamangas disponibles.

Color estándar: gris, negro, colores disponibles sobre pedido.

Absorción de Humedad, Agricultura, Aspiradoras Industriales, Aspiradoras Residencial, Atomizadores, Bombeo, Bombeo de Pantoque, Cajeros Automáticos para Autos, Cloacas y Desechos, Conductos para Recortes de Papel, Conductos Portacables, Emisión de Fertilizantes, Equipo para el Aseo de Animales Domésticos, Extrusión de Película Soplada, La Sembradora, Lavado de Autos, Limpieza de Alfombras, Limpieza de Conductos, Limpieza de Conductos de Hornos, Limpieza de suelos de Baldosas, Limpieza de Suelos de Hormigón, Limpieza de Suelos de Mármol, Limpieza de Suelos Pulidos, Limpieza/Saneamiento, Máquinas de Bolsas de Plástico, Polvo de Sílica, Refractario de Aluminio, Restauración/Remediación, Sanamiento Marina, Sopladores para Albercas, Transferencia de Almidón, Vacío.

Línea:

Genesis

Materiales:

Polietileno

Díámetro:

Mín: 1.25" Máx: 4"

Temperatura:

Baja: -40° Alto: 140°

Longitud:

25', 50'

Commercial HD

Manguera peso pesada de copolimero de polietileno reforzada con una espiral helice integral de polietileno.



Características:

Construcción I-Helice de doble perfil para fácil movimiento en superficies.

Intencionada para aplicaciones de succión de líquidos y idealmente conveniente para la recolección de fluidos y materiales de desecho.

Muy flexible aun en bajo-cero temperaturas.

Resistencia superior a la abrasión.

Resistente al aplastamiento.

Todas las dimensiones manejan una aspirado completo.

Su interior suave asegura un flujo de aire eficiente.

Resistente a torceduras.

Hecho con bocamangas hermético polisoldadas instaladas de fábrica.

Color estándar: amarillo, colores disponibles sobre pedido.

Manguera de costumbre, consulte al equipo de ventas para precios y mínimos.

Línea:

Genesis

Materiales:

Polietileno

Díámetro:

Mín: 2" Máx: 3"

Temperatura:

Baja: -40° Alto: 140°

Longitud:

25', 50'



Conduct-O-Flex

Manguera de tela de poliéster recubierta con doble capa de neopreno recubierto con elastomer conductivo reforzada con un resorte de cable de acero en espiral.



Control de Estática.

Características:

Buena resistencia inarrugable y fuerza de tensión.
El recubrimiento de neopreno ofrece excelente resistencia a la abrasión y a los químicos.
Buena flexibilidad.
Mas resistente que las mangueras de algodón de doble capa.
Cantidad alta reduce el peligro del desarrolló estático y permite acumulación de electroestático para escapar cuando conectado propiamente.
Nivel de resistencia de superficie: 103-105 Ohmios/Cuadrado.
Cumple con UL 1067 <90,000 Ohmios.
Retardante de llama UL 94V-0.
Color estándar: negro.
Máximo estándar diámetro interior = 18", consulte al equipo de ventas para precios y mínimos en tamaños más grandes.

Línea:

Flexaust

Materiales:

Tela Recubierta

Díametro:

Mín: 1" Máx: 60"

Temperatura:

Baja: -40° Alto: 250°

Longitud:

25'

CW-162

Manguera de tela de poliéster recubierta de una capa de neopreno reforzada con un resorte de cable de acero en espiral.



Resistencia al Fuego, Vagones de Tren Pasajero, Ventilación, Ventilación de Espacios Confinados.

Características:

Recomendado para aplicaciones de trabajo liviano de baja presión.
Conformidad con las reglas del departamento de transporte para retardador de llamas e generación de humo cuando está probado a ASTM E162 and ASTM E662.
Conforma a Bombardier SMP 800-C requerimientos mientras que pertenecen a producción de gas toxico.
El recubrimiento de neopreno ofrece excelente resistencia a la abrasión y a los químicos.
Diseñada para aplicaciones con amplia gama de temperaturas.
Color estándar: negro.
Manguera de costumbre, consulte al equipo de ventas para precios y mínimos.

Línea:

Flexaust

Materiales:

Tela Recubierta

Díametro:

Mín: 1.5" Máx: 12"

Temperatura:

Baja: -40° Alto: 250°

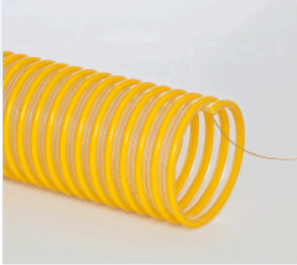
Longitud:

25'



CW-325

Manguera de tela de poliéster recubierta con una capa de acrílico y reforzada con un resorte de cable de acero en espiral.



Características:

Ideal para aplicaciones de manejo de aire y humo.
Excelente opción para sistemas de escape vehicular que van hacia arriba.
Peso liviano y flexible.
Catalogado como UL 94V-0 retardador de llamas.
Color estándar: negro.
Mínimo estándar diámetro interior = 2", consulte al equipo de ventas para precios y mínimos en tamaños más pequeños.
Máximo estándar diámetro interior = 10", consulte al equipo de ventas para precios y mínimos en tamaños más grandes.

Automotriz, Control de Contaminación, Escape de Humos, Escapes para Motores/Motores a Diesel, Extracción de Humos Soldaduras, Extracción de Químicos, Fábricas de Papel, Industria de Plásticos, Ozono, Resistencia al Fuego, escape de Garajes y Talleres, Secado de Cristales, Sistemas de Escape, Sistemas de Escape de Vehículos, Sistemas de Secado, Tintorería, UL 94V-0 Listado, Ventilación de Vertederos de Basura.

Línea:

Heat-Flex

Materiales:

Tela Recubierta

Díámetro:

Mín: 1.5" Máx: 16"

Temperatura:

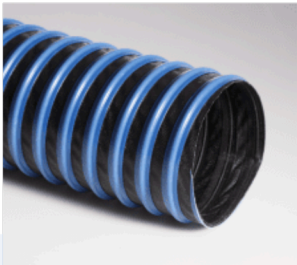
Baja: -20° Alto: 325°

Longitud:

25'

CW-325-W

Manguera de tela de poliéster recubierta con una capa de acrílico y reforzada con un resorte de cable de acero en espiral y una franja externa de PVC.



Características:

Ideal para aplicaciones de manejo de aire y humo.
Excelente opción para sistemas de escape vehicular que van hacia arriba.
Peso liviano y flexible.
Catalogado como UL 94V-0 retardador de llamas.
La franja externa ofrece resistencia adicional a la abrasión y al arrastre.
Color estándar: negro con franja negra, naranja, rojo, azul o blanco.
Manguera de costumbre, consulte al equipo de ventas para precios y mínimos.

Extracción de Humos Soldaduras, Resistencia al Fuego, Sistemas de Escape, Sistemas de Escape de Vehículos, UL 94V-0 Listado.

Línea:

Heat-Flex

Materiales:

Tela Recubierta

Díámetro:

Mín: 4" Máx: 16"

Temperatura:

Baja: -20° Alto: 325°

Longitud:

25'

CWC-W

Manguera de tela de poliéster recubierta con doble capa de neopreno reforzada con un resorte de cable de acero en espiral y una franja externa de poliéster recubierto de PVC.



Características:

La franja externa ofrece resistencia adicional a la abrasión y al arrastre. Buena resistencia inarrugable y fuerza de tensión. El recubrimiento de neopreno ofrece excelente resistencia a la abrasión y a los químicos. Catalogado como UL 94V-0 retardador de llamas. Disponibles capas adicionales para mejor resistencia a la abrasión y/o a los químicos. Color estándar: negro con franja amarilla. Máximo estándar diámetro interior = 12", consulte al equipo de ventas para precios y mínimos en tamaños más grandes.

Escape de Tractores, Filtros de Limpieza para Puentes, Limpieza de Conductos, Limpieza de Conductos de Hornos, Pulido con Chorro de Arena, Resistencia al Fuego, UL 94V-0 Listado.

Línea:

Flexaust

Materiales:

Tela Recubierta

Díámetro:

Mín: 3" Máx: 60"

Temperatura:

Baja: -40° Alto: 250°

Longitud:

25'

CWGP

Manguera de tela de poliéster recubierta con doble capa de neopreno reforzada con un resorte de cable de acero en espiral.



Características:

Buena resistencia inarrugable y fuerza de tensión. El recubrimiento de neopreno ofrece excelente resistencia a la abrasión y a los químicos. Buena flexibilidad. Mas resistente que las mangueras de algodón de doble capa.. Catalogado como UL 94V-0 retardador de llamas. Disponibles capas adicionales para mejor resistencia a la abrasión y/o a los químicos. Disponible en medidas métricas, consulte al equipo de ventas sobre precios y mínimos. Color estándar: negro. Máximo estándar diámetro interior = 24", consulte al equipo de ventas para precios y mínimos en tamaños más grandes.

Astilleros, Cajeros Automáticos para Autos, Extrusión de Película Soplada, Filtro de Partículas de Gran Eficiencia, Grabado Láser, Hojalata, imuladores de Vuelo, Lavado de Autos, Máquinas de Bolsas de Plástico, Minería, Moledoras, Refractario de Aluminio, Resistencia al Fuego, Sopladores para Albercas, Todo Terreno, UL 94V-0 Listado, Ventilación de Vertederos de Basura.

Línea:

Flexaust

Materiales:

Tela Recubierta

Díámetro:

Mín: 1" Máx: 60"

Temperatura:

Baja: -40° Alto: 250°

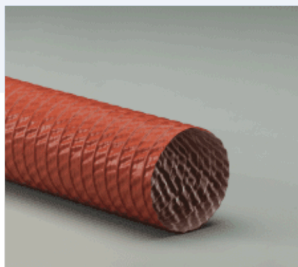
Longitud:

25'



CWGS

Manguera de tela de fibra de vidrio recubierta con una capa de silicona y reforzada con un resorte de cable de acero en espiral.



Características:

Peso liviano y flexible.
Disponible en medidas mas largas que las mangueras tradicionalmente construidas con mandril.
Resistente a muchos aceites y solventes, ozono, agua, hongos y álcalis.
No recomendado para doblarse continuo.
Color estándar: rojo hierro oxidado.

Aviones.

Línea:

Heat-Flex

Materiales:

Silicona

Díámetro:

Mín: 2" Máx: 12"

Temperatura:

Baja: -65° Alto: 550°

Longitud:

25'

CWS

Manguera de tela de poliéster recubierta de una capa de neopreno reforzada con un resorte de cable de acero en espiral.



Características:

Recomendado para aplicaciones de trabajo liviano de baja presión.
Extremadamente flexible.
El recubrimiento de neopreno ofrece excelente resistencia a la abrasión y a los químicos.
Diseñada para aplicaciones con amplia gama de temperaturas.
Catalogado como UL 94V-0 retardador de llamas.
Disponibles capas adicionales para mejor resistencia a la abrasión y/o a los químicos.
Color estándar: negro.
Máximo estándar diámetro interior = 12", consulte al equipo de ventas para precios y mínimos en tamaños más grandes.

Astilleros, Cajeros Automáticos para Autos, Resistencia al Fuego, UL 94V-0 Listado, Ventilación, Ventilación de Espacios Confinados.

Línea:

Flexaust

Materiales:

Tela Recubierta

Díámetro:

Mín: 1.5" Máx: 20"

Temperatura:

Baja: -65° Alto: 250°

Longitud:

25'

CWY

Manguera de tela de nylon recubierta de neopreno negro de doble capa reforzada con una hélice de alambre de acero de resorte.



Pulverizados y a Granel.

Características:

Su construcción de neopreno y nylon ofrecen excelente resistencia a la abrasión y superior vida flexible.

Maneja ambas presiones positiva y negativa.

Excelente fuerza de tensión.

Disponibles capas adicionales para mejor resistencia a la abrasión y/o a los químicos.

Color estándar: negro.

Máximo estándar diámetro interior = 24", consulte al equipo de ventas para precios y mínimos en tamaños más grandes.

Línea:

Flexaust

Materiales:

Tela Recubierta

Díámetro:

Mín: 4" Máx: 60"

Temperatura:

Baja: -40° Alto: 250°

Longitud:

25'

CWY-W

Manguera de tela de nylon recubierta de neopreno negro de doble capa reforzada con una hélice de alambre de acero de resorte y una banda de desgaste de poliéster recubierto de PVC externo amarillo.



Características:

Su construcción de neopreno y nylon ofrecen excelente resistencia a la abrasión y superior vida flexible.

Maneja ambas presiones positiva y negativa.

Excelente fuerza de tensión.

La franja externa ofrece resistencia adicional a la abrasión y al arrastre.

Disponibles capas adicionales para mejor resistencia a la abrasión y/o a los químicos.

Color estándar: negro con franja amarilla.

Manguera de costumbre, consulte al equipo de ventas para precios y mínimos.

Línea:

Flexaust

Materiales:

Tela Recubierta

Díámetro:

Mín: 4" Máx: 60"

Temperatura:

Baja: -40° Alto: 250°

Longitud:

25'

DFD-T

Manguera ligera de elastómero de propileno-etileno reforzada con una hélice de polipropileno interna.



Características:

Su helico plegable flexible puede ser formada para ajustarse a varias aplicaciones.

Flexible, resistente al aplastamiento y compresible.

Certificado según las normas de llama FMVSS 302.

Gran opción para aplicaciones en calefacción/descongelación y ventilación.

También puede ser fabricada con materiales PVC..

Color estándar: negro.

Calefacción, Conductos de Aire Acondicionado en Limosinas, Fabricación de Vehículos Recreativos, Manguera para Calefacción/Descongelamiento, Resistencia al Fuego, Ventilación, Ventilación de Cabinas, Ventilación de Camiones, Ventilación para los Cascos de Carreras.

Línea:

Dayflex

Materiales:

Elastómero de Propileno-

Díámetro:

Mín: 1" Máx: 4"

Temperatura:

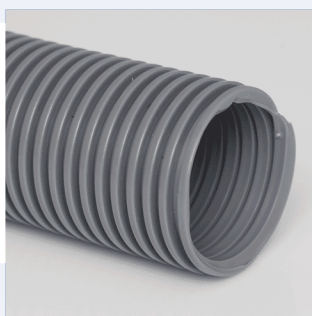
Baja: -40° Alto: 225°

Longitud:

25', 50'

DPZ

Manguera de copolymero de polietileno de peso liviano reforzada con una espiral helice integral de polietileno.



Características:

Su interior suave asegura un flujo de aire eficiente.

Peso liviano y flexible aun en bajas temperaturas.

Superior resistencia externa a la abrasión.

Para aplicaciones de aspirado de líquidos y en seco en lavadoras de autos, comercial y industrial..

Muy buena resistencia a los químicos.

Resistente al aplastamiento.

Bocamangas y colores del custumbre disponibles.

Color estándar: gris, colores disponibles sobre pedido.

Equipo para el Aseo de Animales Domésticos, Lavado de Autos, Limpieza de Baños, Limpieza de suelos de Baldosas, Limpieza de Suelos Pulidos, Limpieza/Saneamiento, Órganos de Tubos, Restauración/Remediación, Seca Recogida, Ventilación, Ventilación de Camiones.

Línea:

Genesis

Materiales:

Polietileno

Díámetro:

Mín: 1.25" Máx: 2"

Temperatura:

Baja: -40° Alto: 140°

Longitud:

25', 50'

Dyno Hose

Mezcla especial gris goma para soportar la alta temperatura de un dinamómetro cuando se utiliza con un sistema de ventilación asistida.



Pruebas de Dinamómetros.

Características:

Espesor de pared gruesa, aumenta la durabilidad.

Diseñado para ser utilizado en IM240 y VMAS pruebas de emisiones

Línea:

Garage Exhaust

Materiales:

Caucho

Díametro:

Mín: 4" Máx: 4"

Temperatura:

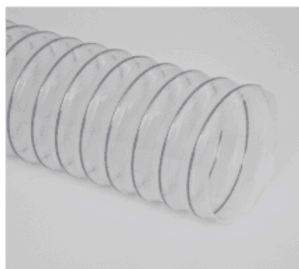
Baja: 0° Alto: 450°

Longitud:

11'

E-2

Manguera de polietileno transparente ligero reforzada con un resorte de cable de acero.



Aislamiento Soplado y Remoción.

Características:

Gran flexibilidad y peso ligero para un fácil manejo.

Manguera de aspiración Ideal para la eliminación del aislamiento.

Claro pared ofrece un fácil monitoreo de flujo de materiales y la obstrucción.

Química y resistencia gubia.

Buena compresibilidad.

Resistente al ataque microbiano.

Manguera de costumbre, consulte al equipo de ventas para precios y mínimos.

Línea:

Flexadux TR

Materiales:

Polietileno

Díametro:

Mín: 4" Máx: 6"

Temperatura:

Baja: -40° Alto: 150°

Longitud:

25'

Flare-Lok

Peso ligero tubo de goma negro.



Características:

Resistente al calor, el envejecimiento, la gasolina, el aceite y humos. No alambre o metal; incluso cuando aplanada 100%, la manguera inmediatamente vuelve a su forma original.

Ideal para aplicaciones de escape de monóxido de carbono, los coches pequeños y camiones pequeños.

Extremo abocinado en cada manguera permite la conexión a múltiples longitudes de la misma manguera de tamaño.

Fácilmente empalmado, conectado y re-conectados, según sea necesario.

Escape de Humos, scape de Garajes y Talleres, Sistemas de Escape, Sistemas de Escape de Vehículos.

Línea:

Garage Exhaust

Materiales:

Caucho

Díámetro:

Mín: 2" Máx: 4"

Temperatura:

Baja: 0° Alto: 375°

Longitud:

11'

Flex-Lok 1050

Manguera de tela de fibra de vidrio, de doble capa, recubierta con aluminio plateado con revestimiento de fibra de vidrio plateado y resistente al calor, mecánicamente engarzado en un proceso continuo.



Características:

La tela está sujeta alrededor de un alambre de acero revestido por medio de una tira metálica conformada como gancho.

La tira metálica actúa como tira de desgaste y ofrece excelente resistencia a la abrasión externa..

Resistencia a temperaturas extremas con excelente estabilidad térmica.

Sumamente flexible y comprimible con buenas características de flexión.

Excelentes características de flujo.

El revestimiento de fibra de vidrio aumenta la resistencia a la tracción para un mayor ciclo de vida útil.

Excelente para sistemas de carrete y caída.

Idónea para aplicaciones en motores, pruebas dinámicas y de secado en fábricas de papel.

Mínimo estándar diámetro interior = 4", consulte al equipo de ventas para precios y mínimos en tamaños más pequeños.

Máximo estándar diámetro interior = 18", consulte al equipo de ventas para precios y mínimos en tamaños más grandes .

Aplicaciones para Altas Temperaturas, Aviones, Conductos Auxiliares para Cohetes, Escape de Tractores, Escapes para Motores/Motores a Diesel, Extracción de Humos Soldaduras, Fábricas de Papel, Fundidoras, Hornos para Ladrillos, Sistemas de Escape, Ventilación de Vapores de Combustible para Aviación.

Línea:

Flex-Lok

Materiales:

Tela Recubierta

Díámetro:

Mín: 3" Máx: 20"

Temperatura:

Baja: -65° Alto: 1050°

Longitud:

25'



Flex-Lok 1200

Manguera de tela de fibra de vidrio con alambre rojo embebido, de doble capa y mecánicamente engarzada en un proceso continuo.



Características:

La tela está sujeta alrededor de un alambre de acero revestido por medio de una tira metálica conformada como gancho.
La tira metálica actúa como tira de desgaste y ofrece excelente resistencia a la abrasión externa.
Resistencia a temperaturas extremas con excelente estabilidad térmica.
Buena flexibilidad y características de flujo.
La tela con alambre embebido aumenta la resistencia a la tracción para lograr un ciclo de vida útil más prolongado.
Excelente para sistemas de carrete y caída.
Ideal para aplicaciones donde las temperaturas extremas son un factor determinante.
Máximo estándar diámetro interior = 18", consulte al equipo de ventas para precios y mínimos en tamaños más grandes.
Se recomienda un sistema de ventilación con presión negativa con entrada de aire ambiente para maximizar la eficacia y la vida útil del conducto

Línea:

Flex-Lok

Materiales:

Tela Recubierta

Díámetro:

Mín: 4" Máx: 20"

Temperatura:

Baja: -40° Alto: 1200°

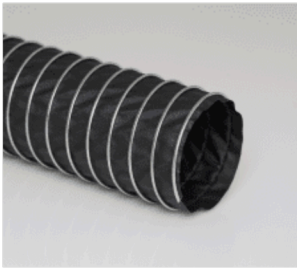
Longitud:

25'

Aplicaciones para Altas Temperaturas, Escape de Humos, Escape de Tractores, Escapes para Motores/Motores a Diesel, Fábricas de Papel, Pruebas de Dinamómetros, Secado de Cristales, Sistemas de Escape, Sistemas de Escape de Vehículos.

Flex-Lok 300

Manguera de tela de poliéster recubierta de una capa de neopreno mecánicamente ondulada en un proceso continuo.



Características:

La tela está sujeta alrededor de un alambre de acero revestido por medio de una tira metálica conformada como gancho.
La tira metálica actúa como tira de desgaste y ofrece excelente resistencia a la abrasión externa.
Sumamente flexible y comprimible.
Fabricado con materiales retardadores de llamas.
Ideal para aplicaciones de control de vapores de baja temperatura.
Disponible con una cubierta de ganchos de caucho termoplástico que no deja marcas para proteger la espiral y el equipo que esté acoplado a la manguera (Flex-Lok® 300W).
Mínimo estándar diámetro interior = 4", consulte al equipo de ventas para precios y mínimos en tamaños más pequeños.
Máximo estándar diámetro interior = 18", consulte al equipo de ventas para precios y mínimos en tamaños más grandes.
Se recomienda un sistema de ventilación con presión negativa con entrada de aire ambiente para maximizar la eficacia y la vida útil del conducto.

Línea:

Flex-Lok

Materiales:

Tela Recubierta

Díámetro:

Mín: 3" Máx: 20"

Temperatura:

Baja: -65° Alto: 300°

Longitud:

25'

Expulsores de Humo, Extracción de Humos Soldaduras, Resistencia al Fuego, escape de Garajes y Talleres.

Flex-Lok 300W

Monocapa neopreno poliéster recubierto de manguera tejido mecánicamente engarzado en un proceso continuo con un no-marca cubierta termoplástica clip de caucho.



Características:

La tela está sujeta alrededor de un alambre de acero revestido por medio de una tira metálica conformada como gancho.
La tira metálica actúa como tira de desgaste y ofrece excelente resistencia a la abrasión externa. Sumamente flexible y comprimible.
Fabricado con materiales retardadores de llamas.
Ideal para aplicaciones de control de vapores de baja temperatura.
Sin marcas cubierta termoplástica clip de goma protege la hélice y el equipo que está conectado a la manguera.
Mínimo estándar diámetro interior = 4", consulte al equipo de ventas para precios y mínimos en tamaños más pequeños.
Máximo estándar diámetro interior = 12", consulte al equipo de ventas para precios y mínimos en tamaños más grandes.
Se recomienda un sistema de ventilación con presión negativa con entrada de aire ambiente para maximizar la eficacia y la vida útil del conducto.

Expulsores de Humo, Extracción de Humos Soldaduras, Resistencia al Fuego, scape de Garajes y Talleres.

Línea:

Flex-Lok

Materiales:

Tela Recubierta

Díámetro:

Mín: 3" Máx: 20"

Temperatura:

Baja: -65° Alto: 300°

Longitud:

25'

Flex-Lok 550

Manguera de tela de fibra de vidrio recubierta con una capa de silicona mecánicamente ondulada en un proceso continuo.



Características:

La tela está sujeta alrededor de un alambre de acero revestido por medio de una tira metálica conformada como gancho.
La tira metálica actúa como tira de desgaste y ofrece excelente resistencia a la abrasión externa. Sumamente flexible y comprimible.
Fabricado con materiales retardadores de llamas.
Ideal para aplicaciones de calefacción y de escape de pisos con temperaturas intermedias.
Disponible con una cubierta de ganchos de caucho termoplástico que no deja marcas para proteger la espiral y el equipo que esté acoplado a la manguera.
Mínimo estándar diámetro interior = 4", consulte al equipo de ventas para precios y mínimos en tamaños más pequeños.
Máximo estándar diámetro interior = 18", consulte al equipo de ventas para precios y mínimos en tamaños más grandes.
Se recomienda un sistema de ventilación con presión negativa con entrada de aire ambiente para maximizar la eficacia y la vida útil del conducto.

Aplicaciones para Altas Temperaturas, Automotriz, Calefacción, Conductos Auxiliares para Cohetes, Control de Contaminación, Escapes para Motores/Motores a Diesel, Extracción de Humos Soldaduras, Fundidoras, Hornos para Ladrillos, Resistencia al Fuego, scape de Garajes y Talleres, Sistemas de Escape, Sistemas de Escape de Vehículos, Suministro de Aire Frío, Ventilación de Vapores de Combustible para Aviación.

Línea:

Flex-Lok

Materiales:

Tela Recubierta

Díámetro:

Mín: 3" Máx: 20"

Temperatura:

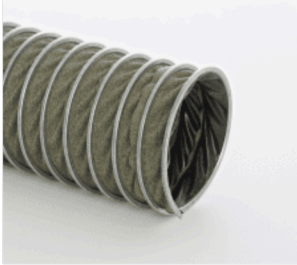
Baja: -65° Alto: 550°

Longitud:

25'

Flex-Lok 570

Manguera de tela de Para-Aramida verde de una sola capa, engarzada mecánicamente en un proceso continuo.



Características:

La tela está sujeta alrededor de un alambre de acero revestido por medio de una tira metálica conformada como gancho.
La tira metálica actúa como tira de desgaste y ofrece excelente resistencia a la abrasión externa. Excelente compresibilidad, resistencia a la perforación y resistencia a la tracción. Excelente resistencia a la fatiga y buenas características de flexión.
Idónea para aplicaciones de ventilación de vapores de temperatura intermedia en la que se requiera alta flexibilidad.
Disponible con una cubierta de ganchos de caucho termoplástico que no deja marcas para proteger la espiral y el equipo que esté acoplado a la manguera.
Mínimo estándar diámetro interior = 4", consulte al equipo de ventas para precios y mínimos en tamaños más pequeños.
Máximo estándar diámetro interior = 12", consulte al equipo de ventas para precios y mínimos en tamaños más grandes.

Aplicaciones para Altas Temperaturas, Extracción de Humos Soldaduras, Sistemas de Escape.

Línea:

Flex-Lok

Materiales:

Tela Recubierta

Díámetro:

Mín: 3" Máx: 20"

Temperatura:

Baja: -40° Alto: 570°

Longitud:

25'

Flex-Lok 600

Manguera de tela de fibra de vidrio recubierta con silicona, de doble capa plateada, con un revestimiento de fibra de vidrio plateado resistente al calor y mecánicamente engarzado en un proceso continuo.



Características:

La tela está sujeta alrededor de un alambre de acero revestido por medio de una tira metálica conformada como gancho.
La tira metálica actúa como tira de desgaste y ofrece excelente resistencia a la abrasión externa. Sumamente flexible y comprimible.
El revestimiento de fibra de vidrio aumenta la resistencia a la tracción para un mayor ciclo de vida útil.
Fabricado con materiales retardadores de llamas.
Ideal para aplicaciones en escapes de vehículos y control de vapores de temperatura intermedia.
Disponible con una cubierta de ganchos de caucho termoplástico que no deja marcas para proteger la espiral y el equipo que esté acoplado a la manguera; consulte con el equipo de ventas para conocer sobre las aplicaciones apropiadas.
Mínimo estándar diámetro interior = 4", consulte al equipo de ventas para precios y mínimos en tamaños más pequeños.

Aplicaciones para Altas Temperaturas, Aviones, Escapes para Motores/Motores a Diesel, Resistencia al Fuego, scape de Garajes y Talleres, Sistemas de Escape, Sistemas de Escape de Vehículos.

Línea:

Flex-Lok

Materiales:

Tela Recubierta

Díámetro:

Mín: 3" Máx: 20"

Temperatura:

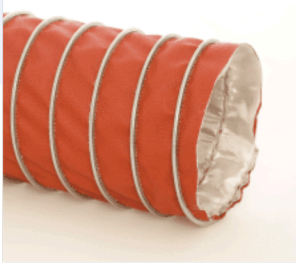
Baja: -65° Alto: 600°

Longitud:

25'

Flex-Lok 750

Manguera de tela de fibra de vidrio de doble capa, con alambre rojo embebido y con revestimiento de fibra de vidrio plateado resistente al calor y mecánicamente engarzado en un proceso continuo.



Características:

La tela está sujeta alrededor de un alambre de acero revestido por medio de una tira metálica conformada como gancho.
La tira metálica actúa como tira de desgaste y ofrece excelente resistencia a la abrasión externa. Excelente estabilidad térmica.
Buena flexibilidad, durabilidad y características de flujo.
La tela con alambre embebido y el revestimiento de fibra de vidrio aumentan la resistencia a la tracción para lograr un mayor ciclo de vida útil.
Excelente para sistemas de carrete y caída.
Ideal para aplicaciones en escapes diesel a altas temperaturas.
Mínimo estándar diámetro interior = 4", consulte al equipo de ventas para precios y mínimos en tamaños más pequeños.
Máximo estándar diámetro interior = 18", consulte al equipo de ventas para precios y mínimos en tamaños más grandes.

Aplicaciones para Altas Temperaturas, Escape de Humos, Escapes para Motores/ Motores a Diesel, Fábricas de Papel, Pruebas de Dinamómetros, Secado de Cristales, Sistemas de Escape, Sistemas de Escape de Vehículos.

Línea:

Flex-Lok

Materiales:

Tela Recubierta

Díámetro:

Mín: 3" Máx: 20"

Temperatura:

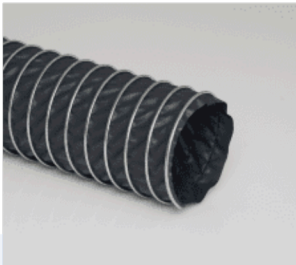
Baja: -40° Alto: 750°

Longitud:

25'

Flex-Lok HP

Manguera de tela de poliéster recubierta con una capa de Hypalon® mecánicamente ondulada en un proceso continuo.



Características:

La tela se aprisiona alrededor de un cable de acero recubierto por una tira metálica formada en abrazadera.
La tira metálica actúa como una franja.
Sobresaliente resistencia a la abrasión externa.
Extremadamente flexible.
Ideal para las aplicaciones de ventilar requido para químicos resistente de Hypalon®.
Disponible con una cubierta de ganchos de caucho termoplástico que no deja marcas para proteger la espiral y el equipo que esté acoplado a la manguera.
Color estándar: plateado.
Mínimo estándar diámetro interior = 4", consulte al equipo de ventas para precios y mínimos en tamaños más pequeños.
Máximo estándar diámetro interior = 18", consulte al equipo de ventas para precios y mínimos en tamaños más grandes.

Escape de Humos, Plantas Químicas.

Línea:

Flex-Lok

Materiales:

Tela Recubierta

Díámetro:

Mín: 3" Máx: 20"

Temperatura:

Baja: -40° Alto: 275°

Longitud:

25'



Flex-Lok PVG

Manguera de tela de fibra de vidrio recubierta de una capa de PVC mecánicamente ondulada en un proceso continuo.



Características:

La tela se aprisiona alrededor de un cable de acero recubierto por una tira metálica formada en abrazadera.
La tira metálica actúa como una franja.
Sobresaliente resistencia a la abrasión química.
Extremadamente flexible.
Ideal para aplicaciones CVAA.
Conformidad con materiales requeridos por UL 181, Clase 1.
Fabricado con materiales retardadores de llamas.
Disponible con una cubierta de ganchos de caucho termoplástico que no deja marcas para proteger la espiral y el equipo que esté acoplado a la manguera.
Color estándar: plateado.
Mínimo estándar diámetro interior = 4", consulte al equipo de ventas para precios y mínimos en tamaños más pequeños.

Calefacción, CVAA, Expulsores de Humo, Resistencia al Fuego, Ventilación, Ventilación para Aire Acondicionado.

Línea:

Flex-Lok

Materiales:

Tela Recubierta

Díámetro:

Mín: 3" Máx: 20"

Temperatura:

Baja: 20° Alto: 250°

Longitud:

25'

Flex-Lok TCF

Manguera de tela de Teflón® negro con doble capa y con un revestimiento de fibra de vidrio plateada, resistente al calor, y engarzado mecánicamente en un proceso continuo.



Características:

La tela está sujeta alrededor de un alambre de acero revestido por medio de una tira metálica conformada como gancho.
La tira metálica actúa como tira de desgaste y ofrece excelente resistencia a la abrasión externa.
El revestimiento de fibra de vidrio aumenta la resistencia a la tracción para un mayor ciclo de vida útil.
Excelente resistencia a la fatiga y buenas características de flexión.
Excelente para sistemas de carrete y caída.
El exterior sellado impide el escape de vapores peligrosos.
Ideal para ventilar muchas de las sustancias químicas agresivas de hoy en día.
Disponible con una cubierta de ganchos de caucho termoplástico que no deja marcas para proteger la espiral y el equipo que esté acoplado a la manguera; consulte con el equipo de ventas para conocer sobre las aplicaciones apropiadas.
Mínimo estándar diámetro interior = 4", consulte al equipo de ventas para precios y mínimos en tamaños más pequeños.

Aplicaciones para Altas Temperaturas, Aviones, Escape de Humos, Escapes para Motores/Motores a Diesel, Extracción de Químicas, Hornos para Ladrillos, scape de Garajes y Talleres, Sistemas de Escape, Sistemas de Escape de Vehículos.

Línea:

Flex-Lok

Materiales:

Tela Recubierta

Díámetro:

Mín: 3" Máx: 20"

Temperatura:

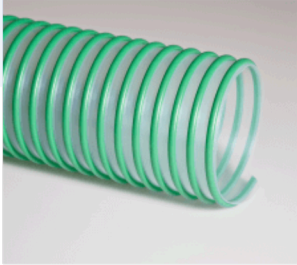
Baja: -60° Alto: 600°

Longitud:

25'

Flex-Tube EF (Eco-Friendly)

Manguera de elastómero de poliolefina coextruida transparente con peso intermedio y con una espiral de polipropileno externa verde y rígida.



Características:

Manguera de reemplazo de PVC no perjudicial para el medioambiente.
El interior súper liso asegura un flujo de aire eficiente.
Fabricada con espiral coextruida de diseño especial.
La espiral actúa como una tira de desgaste.
Buena resistencia a las sustancias químicas y a la abrasión..
Baja emisión de gases y bajo contenido de compuestos orgánicos volátiles en comparación con mangueras de PVC estándar.
Grosor de paredes = 0.028 pulg. (desde 2.5 hasta 4 pulg.), 0.03 pulg. (para 5 pulg. de diámetro), 0.035 pulg. (para diámetros de 6 a 10 pulg.).
Terminales conectores se encuentran disponibles.
Máximo estándar diámetro interior = 8", consulte al equipo de ventas para precios y mínimos en tamaños más grandes.

Aislamiento Soplado y Remoción, Control de Contaminación, Extracción de Químicas, Recolección de Polvo, Resistencia al Fuego, Ventilación.

Línea:

Flex-Tube

Materiales:

Poliolefina

Díámetro:

Mín: 2.5" Máx: 10"

Temperatura:

Baja: -40° Alto: 225°

Longitud:

25', 50'

Flex-Tube EF-FR

Manguera de elastómero de poliolefina coextruida negra con peso intermedio y con una espiral de polipropileno externa negra y rígida.



Características:

Ideal para extracción y ventilación temporal de humos en renovaciones de construcción naval.
Manguera de reemplazo de PVC no perjudicial para el medioambiente.
El interior súper liso asegura un flujo de aire eficiente.
Fabricada con espiral coextruida de diseño especial.
La espiral actúa como una tira de desgaste.
Buena resistencia a las sustancias químicas y a la abrasión.
Baja emisión de gases y bajo contenido de compuestos orgánicos volátiles en comparación con mangueras de PVC estándar.
Grosor de paredes = 0.028 pulg. (3 pulg. a 5 pulg.), 0.035 pulg. (6 pulg. a 8 pulg.), 0.040 pulg. (10 pulg.).
Fabricado con materiales que cumplen con UL 94-V2.
Longitudes y colores OEM disponibles.
Terminales conectores se encuentran disponibles.
Máximo estándar temperatura = 160°F, intermitente a 200°F.

Astilleros, Escape de Humos, Resistencia al Fuego, Ventilación.

Línea:

Flex-Tube

Materiales:

Poliolefina

Díámetro:

Mín: 3" Máx: 10"

Temperatura:

Baja: -20° Alto: 200°

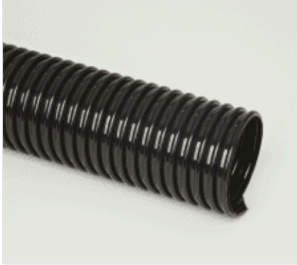
Longitud:

25'



Flex-Tube PE

Manguera de copolímero de polietileno negro estabilizado con UV ligero con una hélice de polietileno externa rígida negra.



Características:

Su interior liso asegura pérdida mínima por fricción.
Muy flexible y resistente al aplastamiento.
Ideal para aplicaciones ligeras de vacío.
Espiral externo actúa como franja.
Grosor de la pared = .012".
Disponibile con puños integrales de hasta 12 'de longitud.
Disponibile en longitudes y colores para que combienen con el equipo del fabricante de equipamiento.

Conductos de Aire Acondicionado en Limosinas, Conductos Portacables, Ventilación.

Línea:

Flex-Tube

Materiales:

Polietileno

Díametro:

Mín: .75" Máx: 4"

Temperatura:

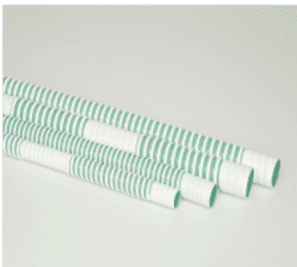
Baja: -40° Alto: 160°

Longitud:

25', 50'

Flex-Tube PE-IC

Manguera de copolímero de polietileno blanco ligero con una hélice de polietileno externa rígida aqua.



Características:

Su interior liso asegura pérdida mínima por fricción.
Muy flexible, ligero y resistente al aplastamiento.
Diseñado para la manguera de drenaje y llenado de agua potable RV.
IAPMO TS 19 Listado.
Fabricada con materiales autorizados FDA con baja emisión de gases.
Disponibile con o sin puños integrales.
Longitudes personalizadas y configuraciones de manguito disponibles.

Fabricación de Vehículos Recreativos.

Línea:

Flex-Tube

Materiales:

Polietileno

Díametro:

Mín: 0.75" Máx: 1.5"

Temperatura:

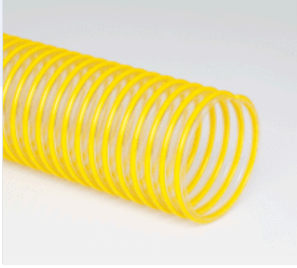
Baja: -40° Alto: 160°

Longitud:

10', personalizado a 50'

Flex-Tube PU

Manguera de poliuretano termoplástico coextruido de peso medio con una hélice externa rígida ABS.



Características:

Interior ultra liso asegura la circulación de air eficiente.
Gran resistencia a la abrasión.
Excelente rendimiento de desgaste.
Resistencia al punctura y rasgón con alta fuerza ante el raspado.
Buena flexibilidad en temperaturas bajas.
Resistente al aplastamiento.
Construcción de espiral resaltado.
Espiral externo actúa como franja.
Fabricada con materiales autorizados FDA.
Grosor de la pared = .020" (.75"), .022" (1"), .025" (1.25"), .026" (1.5"), .030" (1.75"), .032" (2" a 2.5"), .033" (3" a 5"), .035" (6" a 8"), .040" (9" a 12").
Disponible en longitudes y colores para que combienen con el equipo del fabricante de equipamiento.
Bocamangas disponibles

Agricultura, Aspiradoras Industriales, Disposición de Desechos de Lavabos, Industrias de Carpintería y Muebles, La Sembradora, Limpieza de Suelos de Hormigón, Mantillo de Soplado, Polvo de Sílica, Preparación de la Superficie de Recogida de Polvo, Recogida del Algodón, Recolección de Pasto y Hojas, Resistencia a la Abrasión, Transporte de Gránulos.

Línea:

Flex-Tube

Materiales:

Poliuretano

Díámetro:

Mín: .75" Máx: 12"

Temperatura:

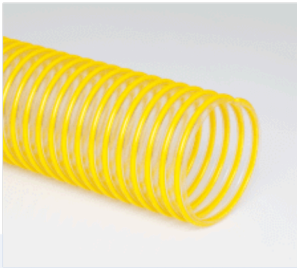
Baja: -40° Alto: 200°

Longitud:

12', 25' (disponible en

Flex-Tube PU 60

Manguera de poliuretano claro peso muy pesado con una rígida ABS hélice externa amarilla.



Características:

Interior ultra liso asegura la circulación de air eficiente.
Extrema resistencia a la abrasión y se encarga de alto vacío.
Excelente rendimiento de desgaste.
Resistencia al punctura y rasgón con alta fuerza ante el raspado.
Resistente al aplastamiento.
Construcción de espiral resaltado.
Espiral externo actúa como franja.
Ideal para aplicaciones de servicio severo, vagones de carga / descarga y grano.
Grosor de la pared = .050" (2" a 2.5"), .055" (3" a 4"), .060" (5" a 8").
Disponible en longitudes y colores para que combienen con el equipo del fabricante de equipamiento.
Bocamangas disponibles.
Manguera de costumbre, consulte al equipo de ventas para precios y mínimos.

Grano Vac, Preparación de la Superficie de Recogida de Polvo, Pulido con Chorro de Arena, Pulverizados y a Granel.

Línea:

Flex-Tube

Materiales:

Poliuretano

Díámetro:

Mín: 2" Máx: 8"

Temperatura:

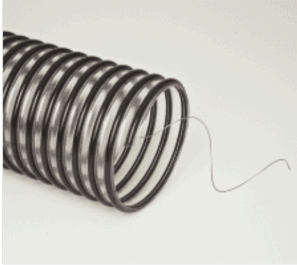
Baja: -40° Alto: 200°

Longitud:

25'

Flex-Tube PU 60 GV-GW

Manguera de poliuretano formulado disipador estático de peso muy pesado muy flexible reforzada con una hélice de PVC externa rígida y un alambre de tierra de cobre incrustado.



Características:

- Altamente flexible y muy resistente a la abrasión.
- Maneja alto vacío.
- El interior liso asegura la pérdida mínima de la fricción, el flujo de aire eficiente y la eliminación de la acumulación material.
- Excelente rendimiento de desgaste.
- Resistencia al punctura y rasgón con alta fuerza ante el raspado.
- Resistente al aplastamiento.
- Incluye alambre de cobre para conexión de tierra reduce el desarrollo estático en aplicaciones de manejo de materiales.
- Excelente resistencia al hidrolisis y microbio.
- Ideal para aplicaciones de vac grano.
- Grosor de la pared = .060".
- Bocamangas disponibles

Control de Estática, Grano Vac, Pulverizados y a Granel

Línea:

Flex-Tube

Materiales:

Poliuretano

Díámetro:

Mín: 2" Máx: 8"

Temperatura:

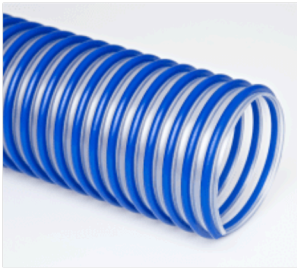
Baja: -20° Alto: 160°

Longitud:

25'

Flex-Tube PU 60 HF

Peso de la manguera muy flexible muy pesado clara poliuretano termoplástico con un azul hélice ABS externa rígida.



Características:

- Interior ultra liso asegura la circulación de air eficiente.
- Altamente flexible y muy resistente a la abrasión.
- Excelente rendimiento de desgaste.
- Resistencia al punctura y rasgón con alta fuerza ante el raspado.
- Resistente al aplastamiento.
- Construcción de espiral resaltado.
- Espiral externo actúa como franja.
- Fabricada con materiales autorizados FDA.
- Grosor de la pared = .055" (2" to 3"), .060" (4" to 8").
- Disponible en longitudes y colores para que combienen con el equipo del fabricante de equipamiento.
- Bocamangas disponibles.
- Máximo estándar diámetro interior = 8", consulte al equipo de ventas para precios y mínimos en tamaños más grandes.

Enrutadores CNC, Grano Vac, Industrias de Carpintería y Muebles, Pulido con Chorro de Arena, Pulverizados y a Granel.

Línea:

Flex-Tube

Materiales:

Poliuretano

Díámetro:

Mín: 2" Máx: 8"

Temperatura:

Baja: -40° Alto: 200°

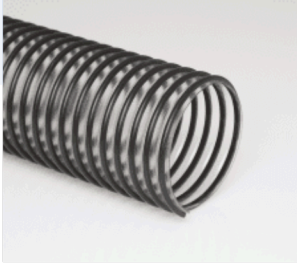
Longitud:

25' & 50'



Flex-Tube PV

Manguera de peso mediano resaltado de PVC con espiral rígido de PVC.



Características:

Interior ultra liso asegura la circulación de air eficiente.
Muy flexible y resistente al aplastamiento.
Construcción de espiral resaltado.
Espiral externo actúa como franja.
Grosor de la pared = .020" (.75"), .022" (1"), .024" (1.25"), .026" (1.5" a 2"), .030" (2.5" a 3"), .032" (4"), .035" (5" a 8"), .040" (9" a 12").
Disponibles en longitudes y colores para que combienen con el equipo del fabricante de equipamiento.
Disponibles en una versión retardante de llamas (Flex-Tube PV-FR).
Bocamangas disponibles.
Color estándar: transparente con la hélice negra, colores disponibles sobre pedido.

Absorción de Humedad, Aspiradoras Industriales, Farmacéutica, Industrias de Carpintería y Muebles, Polvo de Sílica, Recolección de Pasto y Hojas.

Línea:

Flex-Tube

Materiales:

Cloruro de Polivinilo

Díámetro:

Mín: .75" Máx: 12"

Temperatura:

Baja: 20° Alto: 160°

Longitud:

12', 25' (disponible en

Flex-Tube PV-SC

Manguera de peso mediano resaltado estática conductora de PVC con espiral rígido de PVC.



Características:

Interior ultra liso asegura la circulación de air eficiente.
Muy flexible y resistente al aplastamiento.
Construcción de espiral resaltado.
Espiral externo actúa como franja.
Contividad alta reduce el peligro del desarrolló estático y permite acumulación de electroestático para escapar cuando conectado propiamente.
Nivel de resistencia de superficie: 104-106 Ohmios/Cuadrado.
Grosor de la pared = .028".
Bocamangas disponibles.
Color estándar: negro con la hélice negra.
Manguera de costumbre, consulte al equipo de ventas para precios y mínimos.

Aspiradoras Industriales, Control de Estática, Farmacéutica, Industrias de Carpintería y Muebles.

Línea:

Flex-Tube

Materiales:

Conductiva de PVC

Díámetro:

Mín: 2" Máx: 2.5"

Temperatura:

Baja: -10° Alto: 160°

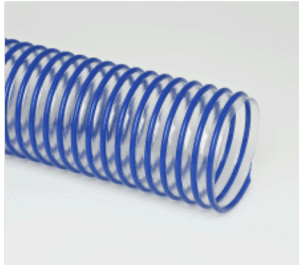
Longitud:

10', 15'



Flex-Tube PV-SD-LW

Manguera de peso ligero disipar la estática resaltado de PVC con espiral rígido de PVC



Características:

Interior ultra liso asegura la circulación de air eficiente.
Muy flexible y resistente al aplastamiento.
Construcción de espiral resaltado.
Espiral externo actúa como franja.
Permanente y no dependiente de la humedad ESD (descarga electroestática) protección.
Nivel de resistencia de superficie: 109-1010 Ohmios/Cuadrado.
Grosor de la pared = .025".
Bocamangas disponibles.
Color estándar: transparente con la hélice azul.
Manguera de costumbre, consulte al equipo de ventas para precios y mínimo

Aspiradoras Industriales, Control de Estática, Farmacéutica, Industrias de Carpintería y Muebles.

Línea:

Flex-Tube

Materiales:

Cloruro de Polivinilo

Díámetro:

Mín: 2.5" Máx: 4"

Temperatura:

Baja: -10° Alto: 160°

Longitud:

10', 15'

Flex-Tube TR

Manguera de peso mediano resaltado de caucho termoplástico con un espiral rígido de polipropileno



Características:

Interior ultra liso asegura la circulación de air eficiente.
Muy flexible.
Radio de doblamiento ajustado.
Resistente al aplastamiento.
Humedad y producto químico resistentes.
Diseñada para aplicaciones con rangos de temperatura amplios.
Construcción de espiral resaltado.
Espiral externo actúa como franja.
Grosor de la pared = .020" (.75"), .022" (1"), .024" (1.25"), .026" (1.5" a 5"), .035" (6" a 10").
Disponible en longitudes y colores para que combienen con el equipo del fabricante de equipamiento.
Máximo estándar temperatura = 275°F, intermitente a 300°F.
Bocamangas disponibles.
Color estándar: negro con la hélice negra.

Aspiradoras Industriales, Coleccion Textile de Fibras, Limpieza de Conductos.

Línea:

Flex-Tube

Materiales:

Caucho Termoplastico

Díámetro:

Mín: .75" Máx: 10"

Temperatura:

Baja: -60° Alto: 300°

Longitud:

25', 50' (10" en 25' solamente)



Flex-Tube TR-FR

Manguera de caucho termoplástico coextruido negro de peso medio con una hélice externa rígida de polipropileno negro.



Características:

Ideal para extracción y ventilación temporal de humos en renovaciones de construcción naval.
Interior ultra liso asegura la circulación de air eficiente.
Muy flexible.
Radio de doblamiento ajustado.
Resistente al aplastamiento.
Humedad y producto químico resistentes.
Diseñada para aplicaciones con rangos de temperatura amplios.
Construcción de espiral resaltado.
Espiral externo actúa como franja.
Grosor de la pared =.035 pulg. (3 pulg. a 8 pulg.), .040 pulg. (10 pulg.).
Fabricado con materiales que cumplen con UL 94-V0.
Longitudes y colores OEM disponibles.
Terminales conectores se encuentran disponibles.
Manguera de costumbre, consulte al equipo de ventas para precios y mínimos

Astilleros, Escape de Humos, Resistencia al Fuego, Ventilación.

Línea:

Flex-Tube

Materiales:

Caucho Termoplastico

Díámetro:

Mín: 3" Máx: 10"

Temperatura:

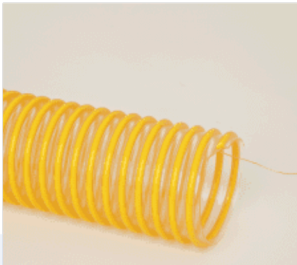
Baja: -60° Alto: 275°

Longitud:

25'

Flex-Tube VR-U

Manguera de poliuretano resistente a la radiación ultravioleta disipadora de estática especialmente formulada, reforzada con una hélice de PVC externa rígida resistente a los rayos UV y un cable de conexión a tierra trenzado de cobre incrustado.



Características:

Resistente a todos los vapores de biocombustibles, incluyendo gasolina, diesel, biodiesel, etanol en estaciones de servicio y estación de transferencia.
La hélice externa rígida ofrece resistencia a la abrasión externa y al arrastre sobre superficies rugosas.
Libre de ftalatos con gran resistencia al ozono y a la abrasión.
Ligero y muy fácil de maniobrar dentro y fuera del camión.
El cable de conexión a tierra de cobre cerrado reduce la acumulación de estática en aplicaciones de vapor.
Nivel de resistencia de superficie: 108-1010 Ohmios/Cuadrado.
Bobinas de bandas disponibles para un montaje suave.
Mínimo estándar diámetro interior = 3", consulte al equipo de ventas para precios y mínimos en tamaños más pequeños.

Recuperación de Vapor, Recuperación de Vapor de Gasolina.

Línea:

Flex-Tube

Materiales:

Poliuretano

Díámetro:

Mín: 2" Máx: 4"

Temperatura:

Baja: -40° Alto: 160°

Longitud:

100'



Flex-Vac

Manguera de PVC gris reforzada con un resorte de cable de acero en espiral recubierto de vinilo e hilo externo.



Características:

Peso ligero y flexible para un fácil manejo e instalación.
El interior liso asegura un flujo de aire eficiente.
Buena resistencia a los rayos UV y al ozono.
Sin dobleces.
Resistente al desgarro.
Maneja un vacío completo.
Ideal para aspiradoras industriales y comerciales, ventilación o refrigeración de maquinaria, bombas de achique y ventilación de achique.
Disponible con bocamanga.
1.5" también disponible en negro

Absorción de Humedad, Aspiradoras Residencial, Detalla Auto, Enfriamiento de Tableros de Circuitos, Equipo para el Aseo de Animales Domésticos, Imprenta, imuladores de Vuelo, Limpieza de Baños, Limpieza de Muebles, Limpieza de suelos de Baldosas, Limpieza de Suelos de Madera, Limpieza de Suelos Pulidos, Limpieza/Saneamiento, Manguera Estirable, Restauración/Remediación, Ventilación, Ventilación de Cabinas, Ventilacion para los Cascos de Carreras.

Línea:

Dayflex

Materiales:

Cloruro de Polivinilo

Díámetro:

Mín: 1.25" Máx: 4"

Temperatura:

Baja: -10° Alto: 160°

Longitud:

50' (1.25"-2.5"), 25' (3"-4")

Flex-Vest

Capa interna; Manguera de tela de fibra de vidrio recubierta con doble capa de silicona y reforzada con un resorte de cable de acero en espiral, Capa externa; Manguera de tela de poliéster recubierta con una capa de neopreno y reforzada con un resorte de cable de acero en espiral.



Características:

Aislante de 1 pulgada de fibra de vidrio (Valor R=4).
Manguera aislada para secadora.
Combina flexibilidad con mínima pérdida de calor.
Conveniente para aplicaciones de manejo de aire de bajas presiones positivas y bajas presiones negativas.
Buena flexibilidad.
Excelente resistencia externa a la abrasión y a los químicos.
Máximo estándar diámetro interior = 6", consulte al equipo de ventas para precios y mínimos en tamaños más grandes.
Capa interna; estándar temperatura = -65°F a 550°F, intermitente a 600°F.
Capa externa; estándar temperatura = -40°F a 250°F.
Color estándar: capa interna en rojo hierro oxidado, capa externa en negro

Aeroespacial.

Línea:

Heat-Flex

Materiales:

Silicona

Díámetro:

Mín: 1" Máx: 8"

Temperatura:

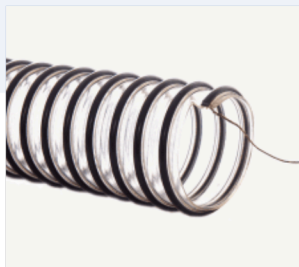
Baja: -65° Alto: 600°

Longitud:

12', Personalizado a 25'

FlexStat

Manguera de caucho termoplástico poliuretano formulado disipador estático reforzada con un espiral externo ABS y alambre de cobre trenzado grabado.



Características:

Extremadamente flexible con gran resistencia a la abrasión verso pared pesada de PVC. Su interior liso asegura pérdida mínima por fricción, flujo de aire eficiente y eliminación de bloque de material.
Incluye alambre trenzado de cobre para conexión de tierra reduce el desarrollo estático en aplicaciones de manejo de materiales.
Permanente y no dependiente de la humedad ESD (descarga electrostática) protección. Ideal para traslados en aplicaciones de polvo, polvo de madera, y gránulos de plástico.
Nivel de resistencia de superficie: 108-1010 Ohmios/Cuadrado.
Fabricada con materiales autorizados FDA.
Grosor de la pared = .040".
Conductores estáticos bocamangas disponibles.
Color estándar: transparente con espiral negro.

Aspiradoras Industriales, Control de Estática, Enrutadores CNC, Grado Alimenticio, Industrias de Carpintería y Muebles, Inyección de Moldeo, Limpieza de Suelos de Hormigón, Limpieza de Suelos de Madera, Polvo de Sílica, Pulverizados y a Granel, Transferencia de Gránulos de Plástico, Transporte de Gránulos.

Línea:

Flex-Tube

Materiales:

Poliuretano

Díámetro:

Mín: 1" Máx: 8"

Temperatura:

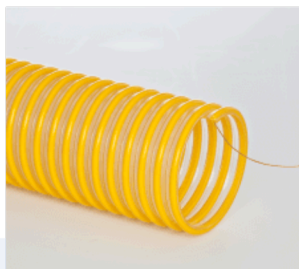
Baja: -40° Alto: 200°

Longitud:

25', 50'

FlexStat 60

Manguera muy pesada de caucho poliuretano formulado disipador estático reforzada con un espiral externo ABS y alambre de cobre trenzado grabado.



Características:

Extrema resistencia a la abrasión y se encarga de alto vacío. Su interior liso asegura pérdida mínima por fricción, flujo de aire eficiente y eliminación de bloque de material.
Incluye alambre trenzado de cobre para conexión de tierra reduce el desarrollo estático en aplicaciones de manejo de materiales.
Permanente y no dependiente de la humedad ESD (descarga electrostática) protección. Ideal para aplicaciones de servicio severo, sistemas de carga de hopper y transferencia de pellets de plástico.
Nivel de resistencia de superficie: 108-1010 Ohmios/Cuadrado.
Fabricada con materiales autorizados FDA.
Grosor de la pared = .060".
Bocamangas disponibles.
Color estándar: transparente con espiral amarilla.

Carga y Descarga de Vagones, Control de Estática, Grano Vac, Preparación de la Superficie de Recogida de Polvo, Pulverizados y a Granel, Transferencia de Gránulos de Plástico.

Línea:

Flex-Tube

Materiales:

Poliuretano

Díámetro:

Mín: 2" Máx: 8"

Temperatura:

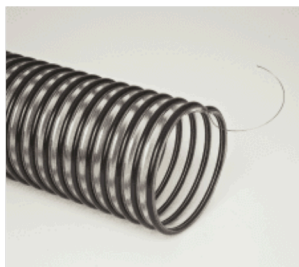
Baja: -40° Alto: 200°

Longitud:

25', 50' (arriba de 6" en 25')

FlexStat 80

Manguera muy pesada de caucho termoplástico poliuretano formulado disipador estático reforzada con un espiral externo ABS y alambre de cobre trenzado grabado.



Características:

Extrema resistencia a la abrasión y se encarga de alto vacío.
Su interior liso asegura pérdida mínima por fricción, flujo de aire eficiente y eliminación de bloque de material.
Incluye alambre trenzado de cobre para conexión de tierra reduce el desarrollo estático en aplicaciones demanejo de materiales.
Permanente y no dependiente de la humedad ESD (descarga electrostática) protección.
Ideal para aplicaciones de servicio severo, sistemas de carga de hopper y transferencia de pellets de plástico.
Nivel de resistencia de superficie: 108-1010 Ohmios/Cuadrado.
Fabricada con materiales autorizados FDA.
Grosor de la pared = .080".
Color estándar: transparente con espiral negra.

Carga y Descarga de Vagones, Control de Estática.

Línea:

Flex-Tube

Materiales:

Poliuretano

Díámetro:

Mín: 2" Máx: 6"

Temperatura:

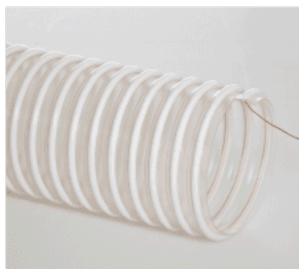
Baja: -40° Alto: 200°

Longitud:

25', 50' (4" y superior en 25')

FlexStat CR

Manguera de caucho termoplástico poliuretano formulado disipador estático reforzada con un espiral externo ABS y alambre de cobre trenzado grabado



Características:

Extremadamente flexible con gran resistencia a la abrasión verso pared pesada de PVC.
Su interior liso asegura pérdida mínima por fricción, flujo de aire eficiente y eliminación de bloque de material.
Incluye alambre trenzado de cobre para conexión de tierra reduce el desarrollo estático en aplicaciones de manejo de materiales.
Permanente y no dependiente de la humedad ESD (descarga electrostática) protección.
Ideal para aplicaciones farmacéuticas y limpieza de habitaciones, procesamiento de polvos, y sistemas de transporte neumático.
Nivel de resistencia de superficie: 108-1010 Ohmios/Cuadrado.
Fabricada con materiales autorizados FDA.
Grosor de la pared = .040".
Conductores estáticos bocamangas disponibles.
Color estándar: transparente con espiral blanco

Control de Estática, Farmacéutica, Grado Alimenticio, Pulverizados y a Granel, Recintos Limpios, Transferencia de Gránulos de Plástico.

Línea:

Flex-Tube

Materiales:

Poliuretano

Díámetro:

Mín: 1" Máx: 8"

Temperatura:

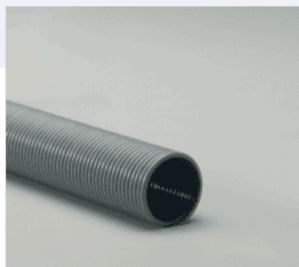
Baja: -40° Alto: 200°

Longitud:

25', 50'

Flix Plus

Manguera de copolimero de polietileno reforzada con una espiral helice integral de polietileno.



Características:

Peso liviano y flexible aun en bajas temperaturas.
Características: de doblamiento estrecho.
Alta resistencia a la abrasión.
Para aplicaciones de aspirado de líquidos y en seco en lavadoras de autos, comercial y industrial.
Resistente al aplastamiento.
Su interior suave asegura un flujo de aire eficiente.
Muy buena resistencia a los químicos.
Color estándar: gris, colores disponibles sobre pedido.
Máximo estándar diámetro interior = 3", consulte al equipo de ventas para precios y mínimos en tamaños más grandes.

Aislamiento Soplado y Remoción, Aspiradoras Industriales, Equipo para el Aseo de Animales Domésticos, Lavado de Autos, Limpieza de suelos de Baldosas, Limpieza de Suelos de Hormigón, Limpieza de Suelos de Madera, Limpieza de Suelos Pulidos, Limpieza/Saneamiento, Seca Recogida.

Línea:

Genesis

Materiales:

Polietileno

Díámetro:

Mín: 1" Máx: 4"

Temperatura:

Baja: -40° Alto: 140°

Longitud:

25', 50'

Flix-Thane HD

Manguera de poliuretano de peso pesada reforzada con un resorte de cable de acero en espiral recubierto de bronce



Características:

Gran resistencia a la abrasión y alta fuerza ante el rasgado.
Superior resistencia a los químicos.
Excelente flexibilidad.
Diseñada para aplicaciones con amplia gama de temperatura.
Ideal para aplicaciones de servicio severo.
Muy buena flexibilidad en temperaturas bajas.
La manguera transparente se fabrica con materiales autorizados FDA.
Gran resistencia a la humedad y a los rayos UV.
Disponibles en medidas métricas, consulte al equipo de ventas sobre precios y mínimos.
Grosor de la pared = .035" (2" a 3 1/2" ID), .045" (4" ID y arriba).
Disponibles con bocamanga suave negra de 2 pulgadas instaladas en fábrica.
Color estándar: transparente, negro (azul translucido disponible).
Máximo estándar diámetro interior = 18", consulte al equipo de ventas para precios y mínimos en tamaños más grandes.

Agricultura, Aspirado de Musgo Esfagnáceo, Atomizadores, Barredoras de Calles y Estacionamientos, Conductos para Recortes de Papel, Conductos Portacables, Emisión de Fertilizantes, Equipo de Lijado de Cascos, Fábricas de Papel, Fijación de Cristales, Filtros de Limpieza para Puentes, Grado Alimenticio, Industrias de Carpintería y Muebles, Manejo de Materiales, Moladoras, Pulido con Chorro de Arena, Pulverizados y a Granel, Recogida del Algodón, Recolección de Pasto y Hojas, Resistencia a la Abrasión, Soplador de Paja, Succión de Arena y Grava, Todo Terreno, Transferencia de Almidón, Transferencia de Arena en Fundidoras, Transferencia de Gránulos de Plástico, Transporte de Concreto, Transporte de Gránulos, Trituradoras, Vacío.

Línea:

Flexadux PU

Materiales:

Poliuretano

Díámetro:

Mín: 2" Máx: 24"

Temperatura:

Baja: -65° Alto: 200°

Longitud:

25'



Flix-Thane LD

Manguera de poliuretano de peso liviano reforzada con un resorte de cable de acero en espiral recubierto de bronce.



Características:

Gran compresibilidad.
Gran resistencia a la abrasión.
Resistencia superior a los químicos.
Excelente flexibilidad.
Diseñada para aplicaciones con amplia gama de temperaturas.
Disponibile en medidas métricas, consulte al equipo de ventas sobre precios y mínimos.
Grosor de la pared = .015" (2" ID), .020" (2.5" ID y arriba).
Disponibile con bocamanga suave negros de 2 pulgadas instaladas en fábrica.
Color estándar: transparente, negro

Aislamiento Soplado y Remoción, Coleccion Textile de Fibras, Equipo de Lijado de Cascos, Extracción de Pintura Atomizada, Extracción para Niebla del Aciete, Hojalata, Imprenta, Industrias de Carpintería y Muebles, Recolección de Polvo, Recuperación de Vapor, Refractario de Aluminio, Resistencia a la Abrasión, Secadoras de Luz Ultravioleta, Separador de Polvo Ciclónico, Suministro de Aire Frío.

Línea:

Flexadux PU

Materiales:

Poliuretano

Díametro:

Mín: 2" Máx: 18"

Temperatura:

Baja: -65° Alto: 200°

Longitud:

25'

Flix-Thane LD-SD

Manguera de poliuretano disipador estático de peso liviano reforzada con un resorte de cable de acero en espiral recubierto de bronce.



Características:

Gran compresibilidad.
Gran resistencia a la abrasión.
Resistencia superior a los químicos.
Excelente flexibilidad.
Diseñada para aplicaciones con amplia gama de temperaturas.
Ideal para aplicaciones ligereros de recolección de polvo de madera.
Permanente y no dependiente de la humedad ESD (descarga electrostática) protección.
Nivel de resistencia de superficie: 108-1010 Ohmios/Cuadrado.
Fabricada con materiales autorizados por la FDA.
Grosor de la pared = .015" (2" ID), .020" (2.5" ID y arriba).
Disponibile con bocamanga suave transparente de 2 pulgadas instaladas en fábrica.
Máximo estándar diámetro interior = 8", consulte al equipo de ventas para precios y mínimos en tamaños más grandes.

Coleccion Textile de Fibras, Control de Estática, Grado Alimenticio, Industrias de Carpintería y Muebles, Recolección de Polvo, Recuperación de Vapor, Resistencia a la Abrasión.

Línea:

Flexadux PU

Materiales:

Poliuretano

Díametro:

Mín: 2" Máx: 12"

Temperatura:

Baja: -65° Alto: 200°

Longitud:

25'

Flx-Thane MD

Manguera de poliuretano de peso mediano reforzada con un resorte de cable de acero en espiral recubierto de bronce.



Características:

Buena compresibilidad.
Gran resistencia a la abrasión y alta fuerza ante el rasgado.
Superior resistencia a los químicos.
Excelente flexibilidad.
Diseñada para aplicaciones con amplia gama de temperatura.
Muy buena flexibilidad en temperaturas bajas.
La manguera transparente se fabrica con materiales autorizados FDA.
Gran resistencia a la humedad y a los rayos UV.
Disponible en medidas métricas, consulte al equipo de ventas sobre precios y mínimos.
Grosor de la pared = .030".
Disponible con bocamanga suave negros de 2 pulgadas instaladas en fábrica.
Color estándar: Negro, transparente.
Máximo estándar diámetro interior = 18", consulte al equipo de ventas para precios y mínimos en tamaños más grandes

Agricultura, Aspirado de Musgo Esfagnáceo, Atomizadores, Barredoras de Calles y Estacionamientos, Disposición de Desechos de Lavabos, Emisión de Fertilizantes, Enrutadores CNC, Extracción de Pintura Atomizada, Extracción para Niebla del Aciete, Fijación de Cristales, Filtros de Limpieza para Puentes, Grabado Láser, Grado Alimenticio, Hojalata, Industrias de Carpintería y Muebles, Manejo de Materiales, Moledoras, Polvo de Sílica, Pulido con Chorro de Arena, Recogida del Algodón, Recolección de Polvo, Recuperación de Vapor, Resistencia a la Abrasión, Secadoras de Luz Ultravioleta, Separador de Polvo Ciclónico, Soplador de Paja, Todo Terreno, Transferencia de Almidón, Transferencia de Arena en Fundidoras, Transporte de Concreto, Transporte de Gránulos, Trituradoras, Vacio, Ventilación de Vapores de Combustible para Aviación, Ventilación de Vertederos de Basura.

Línea:

Flexadux PU

Materiales:

Poliuretano

Díámetro:

Mín: 2" Máx: 24"

Temperatura:

Baja: -65° Alto: 200°

Longitud:

25', 50' (14" y superior en 25')

Flx-Thane SD

Manguera de poliuretano disipador estático de peso mediano reforzada con un resorte de cable de acero en espiral recubierto de bronce.



Características:

Gran resistencia a la abrasión y alta fuerza ante el rasgado.
Superior resistencia a los químicos y excelente flexibilidad.
Diseñada para aplicaciones con amplia gama de temperaturas.
Ideal para recintos limpios y aplicaciones de procesos de materiales plásticos.
Permanente y no dependiente de la humedad ESD (descarga electroestática) protección.
Nivel de resistencia de superficie: 108-1010 Ohmios/Cuadrado.
La manguera transparente se fabrica con materiales autorizados FDA.
Grosor de la pared = .030".
Disponible con bocamanga suave transparente de 2 pulgadas instaladas en fábrica.
Color estándar: transparente (negro disponible).

Control de Estática, Emisión de Fertilizantes, Enrutadores CNC, Extracción de Pintura Atomizada, Fijación de Cristales, Grado Alimenticio, Industria de Plásticos, Industrias de Carpintería y Muebles, Manejo de Materiales, Polvo de Sílica, Pulido con Chorro de Arena, Pulverizados y a Granel, Recintos Limpios, Recolección de Polvo, Secadoras de Luz Ultravioleta, Transporte de Gránulos, Trituradoras.

Línea:

Flexadux PU

Materiales:

Poliuretano

Díámetro:

Mín: 2" Máx: 12"

Temperatura:

Baja: -65° Alto: 200°

Longitud:

25', 50' (14" y superior en 25')



Flix-Thane SE

Manguera de poliuretano de auto extinción de peso mediano reforzada con un resorte de cable de acero en espiral recubierto de bronce.



Características:

Libre de halógeno.
Buena compresibilidad.
Gran resistencia a la abrasión y alta fuerza ante el rasgado.
Superior resistencia a los químicos.
Excelente flexibilidad.
Diseñada para aplicaciones con amplia gama de temperaturas.
Muy buena flexibilidad en temperaturas bajas.
Catalogado como UL 94V-2 retardador de llamas.
Grosor de la pared = .030".
Color estándar: transparente.
Máximo estándar diámetro interior = 12", consulte al equipo de ventas para precios y mínimos en tamaños más grandes.

Astilleros, Extracción de Humos Soldaduras, Resistencia al Fuego, UL 94V-0 Listado.

Línea:

Flexadux PU

Materiales:

Poliuretano

Díametro:

Mín: 2" Máx: 24"

Temperatura:

Baja: -65° Alto: 200°

Longitud:

25', 50' (14" y superior en 25')

Flix-Thane VHD

Manguera de poliuretano de peso muy pesado reforzada con un resorte de cable de acero en espiral recubierto de bronce.



Características:

Gran resistencia a la abrasión y alta fuerza ante el rasgado.
Superior resistencia a los químicos.
Excelente flexibilidad.
Diseñada para aplicaciones con amplia gama de temperatura.
Ideal para aplicaciones de servicio severo.
Muy buena flexibilidad en temperaturas bajas.
Gran resistencia a la humedad y a los rayos UV.
Disponibles en medidas métricas, consulte al equipo de ventas sobre precios y mínimos.
Grosor de la pared = .060".
Disponibles con bocamanga suave negro de 2 pulgadas instaladas en fábrica.
Color estándar: transparente, negro (azul translucido disponible).
Mínimo estándar diámetro interior = 4", consulte al equipo de ventas para precios y mínimos en tamaños más pequeños.

Agricultura, Barredoras de Calles y Estacionamientos, Fábricas de Papel, Grano Vac, Recolección de Pasto y Hojas, Resistencia a la Abrasión, Transporte de Concreto.

Línea:

Flexadux PU

Materiales:

Poliuretano

Díametro:

Mín: 1.5" Máx: 24"

Temperatura:

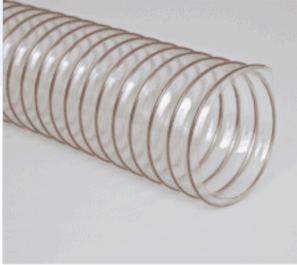
Baja: -65° Alto: 200°

Longitud:

25'

Flix-Thane XLD

Manguera de poliuretano de peso muy liviano reforzada con un resorte de cable de acero en espiral recubierto de bronce.



Características:

Un peso más ligero y alternativa más económica a las mangueras de poliuretano de peso pesado.
Gran compresibilidad.
Gran resistencia a la abrasión.
Resistencia superior a los químicos.
Excelente flexibilidad.
Diseñada para aplicaciones con amplia gama de temperaturas.
Disponibles en medidas métricas, consulte al equipo de ventas sobre precios y mínimos.
Grosor de la pared = .015".
Color estándar: transparente.

Extracción para Niebla del Aciete, Industrias de Carpintería y Muebles, Recolección de Polvo, Recuperación de Vapor, Resistencia a la Abrasión, Suministro de Aire Frío.

Línea:

Flexadux PU

Materiales:

Poliuretano

Díámetro:

Mín: 2" Máx: 12"

Temperatura:

Baja: -65° Alto: 200°

Longitud:

25'

FSP Bridge

Manguera de tela de poliéster recubierta con doble capa de vinilo de PVC reforzada con un resorte de cable de acero en espiral y una franja externa de PVC.



Características:

La franja externa ofrece resistencia adicional a la abrasión y al arrastre.
Gran resistencia a la humedad, moho y a los químicos.
Baja pérdida por fricción.
Disponibles con otros colores de franjas externas.
Catalogado como UL 94V-0 retardador de llamas.
Color estándar: negro con franja gris

Agricultura, Barredoras de Calles y Estacionamientos, Fábricas de Papel, Filtros de Limpieza para Puentes, Resistencia al Fuego, Transporte de Concreto, UL 94V-0 Listado.

Línea:

Flexaust

Materiales:

Tela Recubierta

Díámetro:

Mín: 12" Máx: 24"

Temperatura:

Baja: -20° Alto: 180°

Longitud:

25'



de México S.A. de C.V.

www.flexaust.com.mx

FSP-1

Manguera de tela de poliéster recubierta con una capa de vinilo de PVC reforzada con un resorte de cable de acero en espiral y una franja externa de PVC.



Características:

Baja pérdida por fricción.
Gran resistencia a los químicos y a la humedad.
Catalogado como UL 94V-0 retardador de llamas.
Disponible con otros colores de franjas externas.
Disponible sin la franja como opción mas económica.
Disponible en medidas métricas, consulte al equipo de ventas sobre precios y mínimos.
Color estándar: negro con franja anaranjada.

Cajeros Automáticos para Autos, Equipo de Lijado de Cascos, Extracción de Humos Soldaduras, Extracción de Pintura Atomizada, Extracción de Químicas, Extracción para Niebla del Aciete, Filtro de Partículas de Gran Eficiencia, Ozono, Resistencia al Fuego, Secadoras de Luz Ultravioleta, UL 94V-0 Listado, Ventilación, Ventilación de Cabinas, Ventilación de Vertederos de Basura.

Línea:

Flexaust

Materiales:

Tela Recubierta

Díámetro:

Mín: 3" Máx: 12"

Temperatura:

Baja: -20° Alto: 180°

Longitud:

25'

FSP-2

Manguera de tela de poliéster recubierta con doble capa de vinilo de PVC reforzada con un resorte de cable de acero en espiral y una franja externa de PVC.



Características:

La franja externa ofrece resistencia adicional a la abrasión & al arrastre.
Gran resistencia a la humedad, moho y a los químicos.
Baja pérdida por fricción.
Catalogado como UL 94V-0 retardador de llamas.
Disponible con otros colores de franjas externas.
Color estándar: negro con franja anaranjada

Astilleros, Disposición de Desechos de Lavabos, Hojalata, Limpieza de Conductos, Moledoras, Ozono, Resistencia al Fuego, Soplador de Paja, Transferencia de Arena en Fundidoras, UL 94V-0 Listado.

Línea:

Flexaust

Materiales:

Tela Recubierta

Díámetro:

Mín: 3" Máx: 12"

Temperatura:

Baja: -20° Alto: 180°

Longitud:

25'

FSP-5

Manguera de tela de poliéster recubierta con una capa de vinilo de PVC reforzada con un resorte de cable de acero en espiral & una franja externa de PVC.



Características:

Conducto de peso liviano para aplicaciones de sopladores.
Gran compresibilidad con un ratio de 11:1.
Su ventaja retractable permite un almacenaje conveniente y un fácil transporte en una fracción de su largo totalmente extendido.
El material de PVC resiste al ozono, a los rayos UV y la humedad.
La franja externa ofrece resistencia adicional a la abrasión y al arrastre.
Catalogado como UL 94V-0 retardador de llamas.
Fabricada con materiales normalizados NFPA701.
Fotografiada con opción de bocamanga.
Color estándar: amarillo con franja negra, colores disponibles sobre pedido.
Disponible en versión conductiva estática (FSP-5 SC).
Máximo estándar diámetro interior = 24", consulte al equipo de ventas para precios y mínimos en tamaños más grandes.

Agilidad del Perro, Conductos Auxiliares para Cohetes, Control de Humedad, CVAA, Deshumidificación, Enfriador, Equipo de Seguridad, Expulsores de Humo, Filtro de Partículas de Gran Eficiencia, Grabado Láser, Imuladores de Vuelo, Minería, Resistencia al Fuego, Sopladores, Sopladores para Albercas, UL 94V-0 Listado, Ventilación, Ventilación de Espacios Confinados, Ventilación para Aire Acondicionado, Ventilación y Calefacción (CVAA) en Carpas de Espectáculos.

FX-180

Conducto de tela de poliéster de alta resistencia recubierto de cosido de una sola capa de vinilo de PVC reforzada con un resorte de cable de acero en espiral y cinta de desgaste exterior de PVC de alta resistencia.



Características:

La construcción de punto de bloqueo crea un conducto más fuerte que permite un mayor endimiento.
Gran compresibilidad.
Franja de alta resistencia ofrece la abrasión y fricción resistencia externa adicional.
Resistentes al humedad y UV estabilizado para evitar el moho.
El material resistente al polvo crea una superficie fácil de limpiar.
Retardante de llama UL 94V-0.
El poliéster recubierto de PVC es superior a los productos de poliéster laminado con PVC.
Estándar con aro de alambre/anillo de nylon y terminal de conexión ceñida estándar o cerrada cada final y correas de almacenamiento..
Hecho en los Estados Unidos.
Color estándar: blanco con franja blanca (colores adicionales disponibles en amarillo, azul, verde y negro).

Calefacción Portátil/Temporal, Calefacción/Refrigeración, Control de Humedad, Deshumidificación, Resistencia al Fuego, Sistemas de Secado, Ventilación, Ventilación y Calefacción (CVAA) en Carpas de Espectáculos, Ventiladores y Sopladores.

Línea:

Springflex

Materiales:

Tela Recubierta

Díámetro:

Mín: 4" Máx: 48"

Temperatura:

Baja: -20° Alto: 180°

Longitud:

25'

Línea:

Springflex

Materiales:

Tela Recubierta

Díámetro:

Mín: 12" Máx: 36"

Temperatura:

Baja: -20° Alto: 180°

Longitud:

25'

FX-180 DF

Conducto de tela de poliéster recubierta de vinilo de PVC de una sola capa cosida de alta resistencia con orificios de 3" colocados a pedido.



Características:

La construcción de punto de bloqueo crea un conducto más fuerte que permite un mayor endimamiento.
Opción más económica que la manguera tradicional reforzada con alambre.
Gran compresibilidad.
Resistentes al humedad y UV estabilizado para evitar el moho.
El material resistente al polvo crea una superficie fácil de limpiar.
Retardante de llama UL 94V-0.
El poliéster recubierto de PVC es superior a los productos de poliéster laminado con PVC.
Estándar con aro de alambre/anillo de nylon y terminal de conexión ceñida estándar o cerrada cada final y lengüetas y ojales.
Hecho en los Estados Unidos.
Color estándar: blanco (colores adicionales disponibles en amarillo, azul, verde y negro).

Calefacción Portátil/Temporal, Calefacción/Refrigeración, Control de Humedad, Deshumidificación, Resistencia al Fuego, Sistemas de Secado, Ventilación, Ventilación y Calefacción (CVAA) en Carpas de Espectáculos, Ventiladores y Sopladores.

Línea:

Springflex

Materiales:

Tela Recubierta

Díámetro:

Mín: 12" Máx: 36"

Temperatura:

Baja: -20° Alto: 180°

Longitud:

25', 50', 75', 100'

FX-180 IF

Dos capas de tela de poliéster recubiertas de vinilo de PVC de alta resistencia cosidas que protegen una barrera de aislamiento patentada reforzada con una hélice de alambre de acero para resortes y una tira de desgaste externa de PVC de alta resistencia.



Características:

La construcción de punto de bloqueo crea un conducto más fuerte que permite un mayor endimamiento.
Aislamiento; aislamiento patentado (Valor R=8).
Ideal para aplicaciones de aire acondicionado ambos móviles como permanentes.
Resistentes al humedad y UV estabilizado para evitar el moho.
Gran compresibilidad.
Franja de alta resistencia ofrece la abrasión y fricción resistencia externa adicional.
Resistentes al humedad y UV estabilizado para evitar el moho.
El material resistente al polvo crea una superficie fácil de limpiar.
Retardante de llama UL 94V-0.
El poliéster recubierto de PVC es superior a los productos de poliéster laminado con PVC.
Estándar con aro de alambre/anillo de nylon y terminal de conexión ceñida estándar o cerrada cada final y correas de almacenamiento..
Hecho en los Estados Unidos.

Calefacción Portátil/Temporal, Calefacción/Refrigeración, Control de Humedad, Deshumidificación, Resistencia al Fuego, Sistemas de Secado, Ventilación, Ventilación y Calefacción (CVAA) en Carpas de Espectáculos, Ventiladores y Sopladores.

Línea:

Springflex

Materiales:

Tela Recubierta

Díámetro:

Mín: 12" Máx: 36"

Temperatura:

Baja: -20° Alto: 180°

Longitud:

25'

FX-180 LF

Conducto de tela de poliéster recubierta de vinilo de PVC de una sola capa cosida de alta resistencia.



Características:

La construcción de punto de bloqueo crea un conducto más fuerte que permite un mayor endimiento.
Opción más económica que la manguera tradicional reforzada con alambre.
Gran compresibilidad.
Resistentes al humedad y UV estabilizado para evitar el moho.
El material resistente al polvo crea una superficie fácil de limpiar.
Retardante de llama UL 94V-0.
El poliéster recubierto de PVC es superior a los productos de poliéster laminado con PVC.
Estándar con aro de alambre/anillo de nylon y terminal de conexión ceñida estándar o cerrada cada final y lengüetas y ojales.
Hecho en los Estados Unidos.

Calefacción Portátil/Temporal, Calefacción/Refrigeración, Control de Humedad, Deshumidificación, Resistencia al Fuego, Sistemas de Secado, Ventilación, Ventilación y Calefacción (CVAA) en Carpas de Espectáculos, Ventiladores y Sopladores.

Línea:

Springflex

Materiales:

Tela Recubierta

Díámetro:

Mín: 12" Máx: 36"

Temperatura:

Baja: -20° Alto: 180°

Longitud:

25', 50', 75', 100'

FX-180 SF

Conducto de tela de poliéster de alta resistencia termosoldado recubierto de una sola capa de vinilo de PVC reforzada con un resorte de cable de acero en espiral y cinta de desgaste exterior de PVC de alta resistencia.



Características:

La construcción bidireccional especialmente diseñada proporciona un excelente flujo de aire y una excelente compresibilidad.
Franja de alta resistencia ofrece la abrasión y fricción resistencia externa adicional.
Resistentes al humedad y UV estabilizado para evitar el moho.
El material resistente al polvo crea una superficie fácil de limpiar.
Retardante de llama UL 94V-0.
El poliéster recubierto de PVC es superior a los productos de poliéster laminado con PVC.
Estándar con aro de alambre/anillo de nylon y terminal de conexión ceñida estándar o cerrada cada final y correas de almacenamiento.
Hecho en los Estados Unidos.
Color estándar: blanco con franja blanca (colores adicionales disponibles en amarillo, azul, verde y negro).

Calefacción Portátil/Temporal, Calefacción/Refrigeración, Control de Humedad, Deshumidificación, Resistencia al Fuego, Sistemas de Secado, Ventilación, Ventilación y Calefacción (CVAA) en Carpas de Espectáculos, Ventiladores y Sopladores.

Línea:

Springflex

Materiales:

Tela Recubierta

Díámetro:

Mín: 12" Máx: 36"

Temperatura:

Baja: -20° Alto: 180°

Longitud:

25'

FX-180 SF RD

Conducto de tela de poliéster de alta resistencia termosoldado recubierto de una sola capa de vinilo de PVC reforzada con un resorte de cable de acero en espiral y cinta de desgaste exterior de PVC de alta resistencia.

Características:

La construcción bidireccional especialmente diseñada proporciona un excelente flujo de aire y una excelente compresibilidad.

Conducto liviano diseñado para aplicaciones de remediación de agua y presión negativa.

Franja de alta resistencia ofrece la abrasión y fricción resistencia externa adicional.

Resistentes al humedad y UV estabilizado para evitar el moho.

El material resistente al polvo crea una superficie fácil de limpiar.

Retardante de llama UL 94V-0.

El poliéster recubierto de PVC es superior a los productos de poliéster laminado con PVC.

Estándar con aro de alambre/anillo de nylon y terminal de conexión ceñida estándar o cerrada cada final y correas de almacenamiento.

Hecho en los Estados Unidos.

Color estándar: blanco con franja blanca



Calefacción Portátil/Temporal, Calefacción/Refrigeración, Control de Humedad, Deshumidificación, Resistencia al Fuego, Sistemas de Secado, Ventilación, Ventilación y Calefacción (CVAA) en Carpas de Espectáculos, Ventiladores y Sopladores.

Línea:

Springflex

Materiales:

Tela Recubierta

Díametro:

Mín: 12" Máx: 36"

Temperatura:

Baja: -20° Alto: 180°

Longitud:

25'

FX-400

Conducto alta resistencia cosido poliuretano de una sola capa de poliéster reforzada con un resorte de cable de acero en espiral y una franja externa de PVC de alta resistencia.

Características:

La construcción de punto de bloqueo crea un conducto más fuerte que permite un mayor endimiento.

Conducto liviano ideal para calentar áreas de trabajo comerciales y residenciales, secado de cemento y carpas para eventos.

Gran compresibilidad.

Franja de alta resistencia ofrece la abrasión y fricción resistencia externa adicional (colores OEM adicionales disponibles).

Resistentes al humedad y UV estabilizado para evitar el moho.

Recubrimiento de poliuretano aumenta la punción, la abrasión y resistencia al desgarro.

Estándar con aro de alambre/anillo de nylon y terminal de conexión ceñida estándar o cerrada cada final y correas de almacenamiento.

Hecho en los Estados Unidos.

Color estándar: negro con franja negra.



Aplicaciones para Altas Temperaturas, Calefacción Portátil/Temporal, Calefacción/Refrigeración, Control de Humedad, Deshumidificación, Secado del Cemento, Sistemas de Secado, Ventilación, Ventilación y Calefacción (CVAA) en Carpas de Espectáculos, Ventiladores y Sopladores.

Línea:

Springflex

Materiales:

Tela Recubierta

Díametro:

Mín: 12" Máx: 36"

Temperatura:

Baja: -60° Alto: 400°

Longitud:

25'

FX-400 DF

Manguera de tela de poliéster recubierta de poliuretano de una sola capa cosida de alta resistencia con orificios de 3" colocados a pedido.



Características:

La construcción de punto de bloqueo crea un mejor flujo de aire y permite un mejor rendimiento en temperaturas más bajas y más altas.

Opción más económica que la manguera tradicional reforzada con alambre.

Conducto liviano ideal para calentar áreas de trabajo comerciales y residenciales, secado de cemento y carpas para eventos.

Gran compresibilidad y resistencia química, al combustible y al aceite.

Resistentes al humedad y UV estabilizado para evitar el moho.

Recubrimiento de poliuretano aumenta la punción, la abrasión y resistencia al desgarro.

Estándar con aro de alambre/anillo de nylon y terminal de conexión ceñida estándar o cerrada cada final y lengüetas y ojales.

Hecho en los Estados Unidos.

Color estándar: negro

Aplicaciones para Altas Temperaturas, Calefacción Portátil/Temporal, Calefacción/Refrigeración, Control de Humedad, Deshumidificación, Secado del Cemento, Sistemas de Secado, Ventilación, Ventilación y Calefacción (CVAA) en Carpas de Espectáculos, Ventiladores y Sopladores.

Línea:

Springflex

Materiales:

Tela Recubierta

Díámetro:

Mín: 12" Máx: 36"

Temperatura:

Baja: -60° Alto: 400°

Longitud:

25', 50', 75', 100'

FX-400 LF

Conducto de tela de poliéster recubierta de poliuretano de una sola capa cosida de alta resistencia.



Características:

La construcción de punto de bloqueo crea un conducto más fuerte que permite un mayor endimiento.

Opción más económica que la manguera tradicional reforzada con alambre.

Conducto liviano ideal para calentar áreas de trabajo comerciales y residenciales, secado de cemento y carpas para eventos.

Gran compresibilidad.

Resistentes al humedad y UV estabilizado para evitar el moho.

Recubrimiento de poliuretano aumenta la punción, la abrasión y resistencia al desgarro.

Estándar con aro de alambre/anillo de nylon y terminal de conexión ceñida estándar o cerrada cada final y lengüetas y ojales.

Hecho en los Estados Unidos.

Color estándar: negro.

Aplicaciones para Altas Temperaturas, Calefacción Portátil/Temporal, Calefacción/Refrigeración, Control de Humedad, Deshumidificación, Secado del Cemento, Sistemas de Secado, Ventilación, Ventilación y Calefacción (CVAA) en Carpas de Espectáculos, Ventiladores y Sopladores.

Línea:

Springflex

Materiales:

Tela Recubierta

Díámetro:

Mín: 12" Máx: 36"

Temperatura:

Baja: -60° Alto: 400°

Longitud:

25', 50', 75', 100'



de México S.A. de C.V.

www.flexaust.com.mx

FX-400 SF

Conducto de tela de poliéster recubierta de poliuretano de una sola capa soldada con calor de alta resistencia reforzada con una hélice de alambre de acero para resortes y una tira de desgaste externo de PVC de alta resistencia.



Características:

La construcción bidireccional especialmente diseñada proporciona un excelente flujo de aire y una excelente compresibilidad.

Conducto liviano ideal para calentar áreas de trabajo comerciales y residenciales, secado de cemento y carpas para eventos.

Franja de alta resistencia ofrece la abrasión y fricción resistencia externa adicional (colores OEM adicionales disponibles).

Resistentes al humedad y UV estabilizado para evitar el moho.

Recubrimiento de poliuretano aumenta la punción, la abrasión y resistencia al desgarro.

Estándar con aro de alambre/anillo de nylon y terminal de conexión ceñida estándar o cerrada cada final y correas de almacenamiento.

Hecho en los Estados Unidos.

Color estándar: negro con franja negra.

FX-Combo, conductos combinados (FX-400 SF y FX-550) disponibles como una forma económica de gestionar altas temperaturas.

Aplicaciones para Altas Temperaturas, Calefacción Portátil/Temporal, Calefacción/Refrigeración, Control de Humedad, Deshumidificación, Secado del Cemento, Sistemas de Secado, Ventilación, Ventilación y Calefacción (CVAA) en Carpas de Espectáculos, Ventiladores y Sopladores.

Línea:

Springflex

Materiales:

Tela Recubierta

Díámetro:

Mín: 12" Máx: 36"

Temperatura:

Baja: -60° Alto: 400°

Longitud:

25'

FX-550

Conducto alta resistencia cosido silicón de una sola capa trabajo pesado de fibra de vidrio reforzada con un resorte de cable de acero en espiral y una franja externa.



Características:

Construcción Cosido permite un mejor rendimiento en temperaturas más bajas y más altas.

Proceso de costura crea una construcción más consistente que permite una mejor flujo de aire en comparación con otras mangueras cosidos.

Conducto de peso ligero diseñado para calefacción y deshumidificación portátil/temporal aplicaciones.

Gran compresibilidad.

Conductos de calefacción flexible capaz de soportar temperaturas más altas y mantener la flexibilidad en condiciones de clima frío.

Franja ofrece la abrasión y fricción resistencia externa adicional.

Resistentes al humedad y UV estabilizado para evitar el moho.

Gran resistencia a la perforación y alta resistencia al desgarro.

Retardante de llama UL 94V-0.

Conducto calentador Ideal para la construcción de un clima frío y sitios de petróleo y gas.

Color estándar: plata con franja negra.

Aplicaciones para Altas Temperaturas, Calefacción Portátil/Temporal, Calefacción/Refrigeración, Control de Humedad, Deshumidificación, Resistencia al Fuego, Secado del Cemento, Sistemas de Secado, Ventilación, Ventilación y Calefacción (CVAA) en Carpas de Espectáculos, Ventiladores y Sopladores.

Línea:

Springflex

Materiales:

Tela Recubierta

Díámetro:

Mín: 12" Máx: 24"

Temperatura:

Baja: -50° Alto: 550°

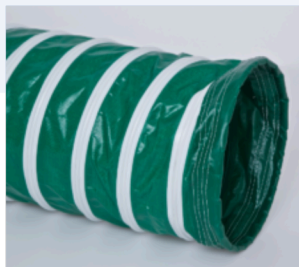
Longitud:

25'



FX-DU

Conducto de tela de poliéster de alta resistencia termosoldado recubierto de una sola capa de vinilo de PVC reforzada con un resorte de cable de acero en espiral y cinta de desgaste exterior de PVC de alta resistencia.



Características:

La construcción bidireccional especialmente diseñada proporciona un excelente flujo de aire y una excelente compresibilidad.

Conducto liviano diseñado para aplicaciones de remediación de agua y presión negativa.

Franja de alta resistencia ofrece la abrasión y fricción resistencia externa adicional.

Resistentes al humedad y UV estabilizado para evitar el moho.

El material resistente al polvo crea una superficie fácil de limpiar.

Retardante de llama UL 94V-0.

El poliéster recubierto de PVC es superior a los productos de poliéster laminado con PVC.

Estándar con aro de alambre/anillo de nylon y terminal de conexión ceñida estándar o cerrada cada final y correas de almacenamiento.

Hecho en los Estados Unidos.

Color estándar: verde con franja blanca.

Calefacción Portátil/Temporal, Calefacción/Refrigeración, Control de Humedad, Deshumidificación, Resistencia al Fuego, Sistemas de Secado, Ventilación, Ventilación y Calefacción (CVAA) en Carpas de Espectáculos, Ventiladores y Sopladores.

Línea:

Springflex

Materiales:

Tela Recubierta

Díámetro:

Mín: 12" Máx: 24"

Temperatura:

Baja: -20° Alto: 180°

Longitud:

25'

Gator Tail

Manguera rugosa de copolimero de polietileno reforzada con una espiral helice integral de polietileno.



Características:

La construcción de doble perfil I-Helix permite un movimiento fácil en superficies. Diseñado para equipo de bombeo séptico.

Alternativa económica para alcantarillado más pesado y manguera de aspiración séptica.

resistente al aplastamiento.

Excellent flexing and service performance.

Excelente flexión y rendimiento de servicio.

Smooth interior assures efficient air flow.

El interior liso asegura un flujo de aire eficiente.

Fabricada con terminales conectores soldados con polietileno, a prueba de fugas instalados en fábrica

Bombeo, Cloacas y Desechos, Sanamiento Marina, Vacío.

Línea:

Genesis

Materiales:

Polietileno

Díámetro:

Mín: 2" Máx: 3"

Temperatura:

Baja: -40° Alto: 140°

Longitud:

25', 50'

GN

Manguera de tela de fibra de vidrio recubierta con doble capa de neopreno y reforzada con un resorte de cable de acero en espiral y un cordón externo de filamento de fibra de vidrio.



Características:

Ofrece características de temperatura más altas que las mangueras tradicionales de neopreno.
El paso angosto permite para doblamiento radio ajustado mientras mantiene un flujo de aire suave.
Retardante de llama UL 94V-0.
Es endoblable.
No recomendado para doblarse continuo.
Color estándar: negro.

Aeroespacial, Calefacción, Conductos de Aire Acondicionado en Limosinas, Conductos de Frenos, Enfriamiento de Transmisiones, Equipo de Seguridad, Escapes para Motores/Motores a Diesel, Expulsores de Humo, Extrusión de Película Soplada, Inyección de Moldeo, Manguera para Calefacción/Descongelamiento, Máquinas de Bolsas de Plástico, Resistencia al Fuego, Suministro de Aire Frío, Ventilación,

Línea:

Heat-Flex

Materiales:

Tela Recubierta

Díámetro:

Mín: 1" Máx: 12"

Temperatura:

Baja: -40° Alto: 300°

Longitud:

12'

GPE

Manguera de polietileno de peso liviano reforzada con una espiral helice integral de polietileno.



Características:

Conveniente para movimiento de aire de baja presión y extracción de humo.
Excelente para aplicaciones de aspirado liviano.
De peso liviano y muy flexible.
Económica opción para aplicaciones de trabajo con madera y de recolección de polvo.
Moderada resistencia a la abrasión.
Resistente al aplastamiento.
Color estándar: negro, colores disponibles sobre pedido.
Mínimo estándar diámetro interior = 2", consulte al equipo de ventas para precios y mínimos en tamaños más pequeños.

Altavoces Estereofónicos, Bombeo de Pantoque, Conductos de Aire Acondicionado en Limosinas, Enfriamiento de Paneles Electrónicos, Enfriamiento de Tableros de Circuitos, Órganos de Tubos, Ventilación, Ventilación de Cabinas, Ventilación de Camiones, Ventilación para Aire Acondicionado.

Línea:

Genesis

Materiales:

Polietileno

Díámetro:

Mín: 1.5" Máx: 4"

Temperatura:

Baja: -40° Alto: 140°

Longitud:

25', 50'

Manguera de tela de fibra de vidrio recubierta con doble capa de silicona y reforzada con un resorte de cable de acero en espiral y un cordón externo de filamento de fibra de vidrio.



Características:

Conveniente para aplicaciones de manejo de aire con temperaturas altas. El paso angosto permite para radio doblamiento ajustado mientras mantiene un flujo de aire suave. Ideal para aplicaciones de procesos de plástico. Es endoblable. Resistente a muchos aceites y solventes, ozono, agua, hongos y álcalis. No recomendado para doblarse continuo. Máximo estándar temperatura = 550°F, intermitente a 600°F. Color estándar: rojo hierro oxidado, colores disponibles sobre pedido.

Aplicaciones para Altas Temperaturas, Automotriz, Aviones, Calefacción, Conductos Auxiliares para Cohetes, Conductos de Frenos, Enfriamiento de Transmisiones, Escape de Tractores, Fábricas de Papel, Fundidoras, Hornos para Ladrillos, Industria de Plásticos, Inyección de Moldeo, Manguera para Calefacción/Descongelamiento, scape de Garajes y Talleres, Secado de Cristales, Sistemas de Escape, Sistemas de Escape de Vehículos, Sistemas de Secado, Tintorería.

Línea:

Heat-Flex

Materiales:

Silicona

Díámetro:

Mín: 0.75" Máx: 12"

Temperatura:

Baja: -65° Alto: 600°

Longitud:

12'

Manguera de caucho termoplástico de peso pesado reforzada con un resorte de cable de acero en espiral.



Características:

Conveniente para aplicaciones exigentes de mayor presión positiva y negativa. Diseñada para aplicaciones con amplia gama de temperaturas. Gran resistencia a la humedad y a los rayos UV. Excelente resistencia a los químicos. Interior liso asegurando mínima pérdida por fricción y un flujo de aire eficiente. Grosor de la pared = .035" (1 1/2" a 3.5" ID), .045" (4" a 7" ID), .054" (8" ID y arriba). Disponible con bocamanga suave negros de 2 pulgadas instaladas en fábrica. Color estándar: negro. Mínimo estándar diámetro interior = 1.5", consulte al equipo de ventas para precios y mínimos en tamaños más pequeños.

Aspirado de Musgo Esfagnáceo, Barredoras de Calles y Estacionamientos, Equipo de Lijado de Cascos, Ozono, Sopladores para Albercas, Succión de Arena y Grava, Transferencia de Arena en Fundidoras, Transporte de Gránulos, Vacío.

Línea:

Flexadux TR

Materiales:

Caucho Termoplástico

Díámetro:

Mín: 1.25" Máx: 16"

Temperatura:

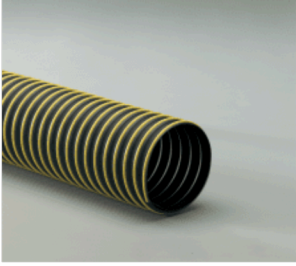
Baja: -60° Alto: 275°

Longitud:

25', 50' (14" y superior en 25' solamente)

HT-W

Manguera de caucho termoplástico de peso pesado reforzada con un resorte de cable de acero en espiral y una franja externa de polipropileno.



Recolección de Pasto y Hojas

Características:

La franja de polipropileno ofrece adicional resistencia externa a la abrasión y al arrastre.

Conveniente para aplicaciones exigentes de mayor presión positiva y negativa incluyendo la recolección de césped y hojas.

Diseñada para aplicaciones con amplia gama de temperaturas.

Gran resistencia a la humedad y a los rayos UV.

Excelente resistencia a los químicos.

Interior liso asegurando mínima pérdida por fricción y un flujo de aire eficiente.

Grosor de la pared = .045".

Color estándar: negro con franja amarilla.

Línea:

Flexadux TR

Materiales:

Caucho Termoplastico

Díametro:

Mín: 8" Máx: 12"

Temperatura:

Baja: -60° Alto: 275°

Longitud:

25'

L-Vac

Manguera de elastómero de polipropileno naranja de peso medio reforzada con una hélice de plástico y de acero de resorte.



Sistemas de Levantamiento de Vacío.

Características:

Tubo de elevación de vacío que se adapta a la mayoría de los equipos de elevación al vacío.

El alambre de acero de alta resistencia encapsulado proporciona una vida más larga que las construcciones tradicionales envueltas en PVC de neopreno.

Idealmente adecuado para su uso en ambientes que requieran frecuentes lavados.

Disponibles con los puños soldados por calor instalados en fábrica para una sujeción fácil y un sello hermético al aire.

También disponible en longitudes amarillas y de 8'3", consulte al equipo de ventas para precios y mínimos.

Línea:

Flexadux TR

Materiales:

Polipropileno

Díametro:

Mín: 4.72" Máx: 7.87"

Temperatura:

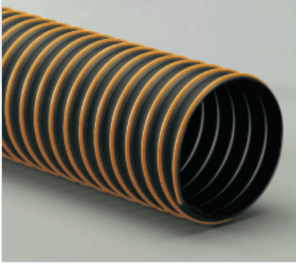
Baja: -20° Alto: 140°

Longitud:

10'

LCDC

Manguera de alto funcionamiento con mezcla de polipropileno peso mediano reforzada con un resorte de cable de acero en espiral y una franja externa de polipropileno.



Características:

Económica opción para recolección de césped y hojas y limpieza de conductos.
Vida durable de flexión.
Buena resistencia a la abrasión y fuerza ante el rasgado.
La franja de polipropileno ofrece adicional resistencia externa a la abrasión y al arrastre.
Gran resistencia a la humedad y a los rayos UV.
Libere de los plastificantes, del halógeno y de los aceites superficiales.
Interior liso asegurando mínima perdida por fricción y un flujo de aire eficiente.
Grosor de la pared = .032".
Color estándar : negro con franja anaranjada.

Recolección de Pasto y Hojas

Línea:

Flexadux TR

Materiales:

Polipropileno

Díámetro:

Mín: 6" Máx: 12"

Temperatura:

Baja: -30° Alto: 200°

Longitud:

25'

LT

Manguera de caucho termoplástico de peso liviano reforzada con un resorte de cable de acero en espiral.



Características:

Excelente compresibilidad y flexibilidad.
Diseñada para aplicaciones con amplia gama de temperaturas.
Gran resistencia a la humedad y a los rayos UV.
Excelente resistencia a los químicos.
Interior liso asegurando mínima pérdida por fricción y un flujo de aire eficiente.
Grosor de la pared = .020".
Disponible con bocamanga suave negros de 2 pulgadas instaladas en fábrica.
Color estándar: negro.
Máximo estándar diámetro interior = 12", consulte al equipo de ventas para precios y mínimos en tamaños más grandes.

Altavoces Estereofónicos, Enfriamiento de Transmisiones, Órganos de Tubos, Tintorería, Ventilación, Ventilación de Camiones, Ventilación para los Cascos de Carreras.

Línea:

Flexadux TR

Materiales:

Caucho Termoplastico

Díámetro:

Mín: 1.5" Máx: 16"

Temperatura:

Baja: -60° Alto: 275°

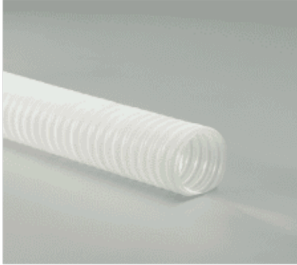
Longitud:

25', 50' (14" y superior en 25' solamente)



Mark 2

Manguera de polietileno de peso mediano reforzada con una espiral helice integral de polietileno translúcido.



Características:

Ideal para aplicaciones de soplado aislado.

De fácil manejo.

Sus paredes translúcidas ofrecen un fácil monitoreo de flujo y de bloqueo de material.

Su diseño interior convolutado intrincado crea un flujo de aire eficiente que airea los materiales de aislamiento y incrementa la eficiencia de la máquina con respecto al cubrimiento y a la densidad.

Resistente al aplastamiento.

Fabricada con materiales autorizados FDA.

Disponible con diferentes colores de hélices para que combinen con el equipo del fabricante de maquinaria.

Color estándar: transparente, colores disponibles sobre pedido.

Agricultura, Aislamiento Soplado y Remoción, Emisión de Fertilizantes, Grado Alimenticio

Línea:

Genesis

Materiales:

Polietileno

Díámetro:

Mín: 1.5" Máx: 4"

Temperatura:

Baja: -40° Alto: 140°

Longitud:

25, 50'

MG-U

Manguera de poliuretano elastomer reforzada con un resorte de cable de acero en espiral recubierto de vinilo.



Características:

De peso liviano y flexible.

Buena resistencia a los químicos.

Excelente resistencia a la abrasión.

Disponible con bocamangas.

Color estándar: negro, disponible en otros colores.

Absorción de Humedad, Aspiradoras Industriales, Atomizadores, Detalla Auto, Enfriamiento de Paneles Electrónicos, Equipo de Lijado de Cascos, La Sembradora, Limpieza de suelos de Baldosas, Limpieza de Suelos de Madera, Limpieza de Suelos de Mármol, Limpieza de Suelos Pulidos, Recuperación de Vapor, Secadoras de Luz Ultravioleta, Transferencia de Almidón.

Línea:

Dayflex

Materiales:

Poliuretano

Díámetro:

Mín: .75" Máx: 2"

Temperatura:

Baja: -60° Alto: 160°

Longitud:

50'

MG-V

Manguera de PVC reforzada con un resorte de cable de acero en espiral recubierto de vinilo.



Características:

De peso liviano y flexible.
Buena resistencia a los químicos.
Popular opción para aplicaciones de la industria de mantenimiento de pisos y de la aspiración industrial en general.
Disponible con bocamangas.
Disponible en una versión del estiramiento (MG-Stretch).
Color estándar: gris, disponible en otros colores.

Absorción de Humedad, Aspiradoras Residencial, Detalla Auto, Enfriamiento de Tableros de Circuitos, Equipo para el Aseo de Animales Domésticos, Imprenta, imuladores de Vuelo, Limpieza de Baños, Limpieza de Muebles, Limpieza de suelos de Baldosas, Limpieza de Suelos de Madera, Limpieza de Suelos Pulidos, Limpieza/Saneamiento, Manguera Estirable, Restauración/Remediación, Ventilación, Ventilación de Cabinas, Ventilacion para los Cascos de Carreras.

Línea:

Dayflex

Materiales:

Cloruro de Polivinilo

Díámetro:

Mín: .75" Máx: 2"

Temperatura:

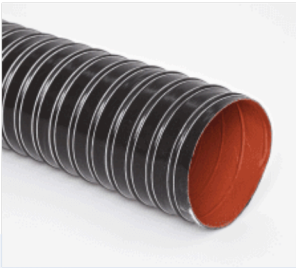
Baja: -10° Alto: 160°

Longitud:

50'

NS

Manguera de doble capa de tela con la capa interna de fibra de vidrio recubierta con silicona y la capa externa recubierta con silicona Nomex® y reforzada con un resorte de cable de acero en espiral y un cordón externo de filamento de fibra de vidrio.



Características:

El material Nomex® incrementa la resistencia de vida flexible y a la abrasión.
Conveniente para aplicaciones de manejo de aire de alta temperatura.
El paso angosto permite para radio doblamiento ajustado mientras mantiene un flujo de aire suave.
Ideal para aplicaciones donde el movimiento flexible es constante.
Es endoblable.
Resistente a muchos aceites y solventes, ozono, agua, hongos y álcalis.
Color estándar : capa interna en rojo hierro oxidado, capa externa en negro.

Aplicaciones para Altas Temperaturas, Automotriz, Calefacción, Conductos Auxiliares para Cohetes, Enfriamiento de Transmisiones, Escape de Tractores, scape de Garajes y Talleres, Secado de Cristales, Sistemas de Escape, Sistemas de Escape de Vehículos.

Línea:

Heat-Flex

Materiales:

Silicona

Díámetro:

Mín: 1" Máx: 12"

Temperatura:

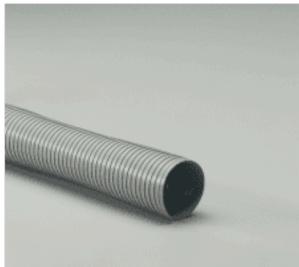
Baja: -65° Alto: 550°

Longitud:

12'

Piaduct

Material de PVC auto soportante rígido a 100% con una construcción de cinta cerrada.



Características:

Su diámetro es ajustable manualmente y puede reducirse o expandirse de aproximadamente 25% de su diámetro interno original.
Resistente a los químicos.
Puede ser moldeada y remodelada y unirse sin necesidad de herramientas especiales.
Excelente para instalación temporal o permanente.
Fabricado con materiales retardadores de llamas.
Color estándar: gris.
Máximo estándar diámetro interior = 8", consulte al equipo de ventas para precios y mínimos en tamaños más grandes.

Control de Contaminación, Resistencia al Fuego.

Línea:

Dayflex

Materiales:

Cloruro de Polivinilo

Díámetro:

Mín: 2" Máx: 12"

Temperatura:

Baja: -10° Alto: 150°

Longitud:

25' (2"-6"), 10' (8"-12")

R-2

Manguera de PVC de peso liviano reforzada con un resorte de cable de acero en espiral.



Características:

Gran flexibilidad con características de doblado estrecho.
Buena resistencia a la humedad y a los químicos.
Buena compresibilidad.
Excelente opción para aplicaciones en ventilación y control de humo y polvo.
El azul esta catalogado como UL 94V-0 retardador de llamas.
El diseño claro es fabricado con materiales FDA aceptables.
Grosor de la pared = .020".
Disponible en medidas métricas, consulte al equipo de ventas sobre precios y mínimos.
Color estándar: azul, transparente.
Máximo estándar diámetro interior = 18", consulte al equipo de ventas para precios y mínimos en tamaños más grandes.

Altavoces Estereofónicos, Colección Textile de Fibras, Conductos de Aire Acondicionado en Limosinas, Control de Contaminación, Empacadoras de Carne, Equipo para el Aseo de Animales Domésticos, Extracción de Humos Soldaduras, Extracción de Químicas, Fabricación de Vehículos Recreativos, Farmacéutica, Grado Alimenticio, Imprenta, simuladores de Vuelo, Limpieza de Conductos, Limpieza de Conductos de Hornos, Órganos de Tubos, Recintos Limpios, Resistencia al Fuego, UL 94V-0 Listado.

Línea:

Flexadux PV

Materiales:

Cloruro de Polivinilo

Díámetro:

Mín: 1.25" Máx: 24"

Temperatura:

Baja: 20° Alto: 160°

Longitud:

25', 50' (14" y superior en 25' solamente)



R-3

Guera de PVC de peso pesado reforzada con un resorte de cable de acero en espiral (dimensiones desde 14" I.D. y mas no disponibles con cable de acero recubierto).



Características:

Excelente resistencia a la abrasión interna y externa.
Buena resistencia a los químicos y a la humedad.
Excelente opción para aplicaciones en ventilación, eliminación de polvo y humo.
La manguera azul esta catalogada como UL 94V-0 retardador de llamas.
La manguera transparente se fabrica con materiales autorizados FDA.
Grosor de la pared = .035" (1 1/4" a 3 1/2" ID), .045" (4" ID y arriba).
Disponibles en medidas métricas, consulte al equipo de ventas sobre precios y mínimos.
Color estándar: azul, transparente.
Máximo estándar diámetro interior = 12", consulte al equipo de ventas para precios y mínimos en tamaños más grandes

Astilleros, Empacadoras de Carne, Farmacéutica, Grado Alimenticio, Pulverizados y a Granel, Refractario de Aluminio, Resistencia a la Abrasión, Resistencia al Fuego, Sopladores para Albercas, Succión de Arena y Grava, Transferencia de Almidón, Transporte de Gránulos, Trituradoras, UL 94V-0 Listado, Vacío.

Línea:

Flexadux PV

Materiales:

Cloruro de Polivinilo

Díámetro:

Mín: 1.25" Máx: 24"

Temperatura:

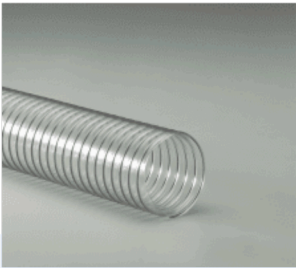
Baja: 20° Alto: 160°

Longitud:

25, 50' (14" y superior en 25' solamente)

R-4

Manguera de PVC de peso mediano reforzada con un resorte de cable de acero en espiral.



Características:

Buena para aplicaciones con presión positiva.
Gran compresibilidad.
Su construcción permite disminuirle al empaque, reduciendo las dimensiones de la caja, reduciendo espacio de almacenaje y costos de transporte.
Ideal para aplicaciones de manejo de madera y polvo.
Buena resistencia a los químicos y a la humedad.
Fabricada con materiales autorizados FDA.
Grosor de la pared = .025" (2" a 5" ID), .028" (6" ID y arriba).
Color estándar: transparente.
Máximo estándar diámetro interior = 18", consulte al equipo de ventas para precios y mínimos en tamaños más grandes

Grado Alimenticio, Industrias de Carpintería y Muebles, Recolección de Polvo, Separador de Polvo Ciclónico.

Línea:

Flexadux PV

Materiales:

Cloruro de Polivinilo

Díámetro:

Mín: 2" Máx: 16"

Temperatura:

Baja: 20° Alto: 160°

Longitud:

10', 25', 50' (14" y superior en 25' solamente)

R-4 Stretch

Peso medio de la manguera de PVC transparente reforzada con una espiral de alambre de acero para muelles.



Características:

Buena para aplicaciones de presión y de vacío positivos.
Ideal para aplicaciones de carpintería.
Química y resistente a la humedad.
Manguera extiende y retrae para facilitar el uso.
6:1 compresibilidad.
Fabricada con materiales autorizados FDA.
La longitud se mide en un estado comprimido.
Manguera de costumbre, consulte al equipo de ventas para precios y mínimos.

Grado Alimenticio, Industrias de Carpintería y Muebles, Manguera Estirable, Recolección de Polvo.

Línea:

Flexadux PV

Materiales:

Cloruro de Polivinilo

Díámetro:

Mín: 2.5" Máx: 6"

Temperatura:

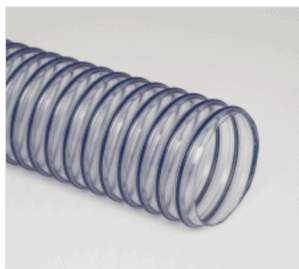
Baja: 20° Alto: 160°

Longitud:

3' Comprimido

R-7

Manguera de PVC de peso mediano reforzada con un resorte de cable de acero en espiral.



Características:

Buena para aplicaciones con presión positiva.
Gran compresibilidad.
Ideal para aplicaciones de manejo de madera y polvo.
Buena resistencia a los químicos y a la humedad.
La franja externa ofrece resistencia adicional a la abrasión y al arrastre.
Color estándar: transparente con franja azul.
Manguera de costumbre, consulte al equipo de ventas para precios y mínimos.

Línea:

Flexadux PV

Materiales:

Cloruro de Polivinilo

Díámetro:

Mín: 2" Máx: 12"

Temperatura:

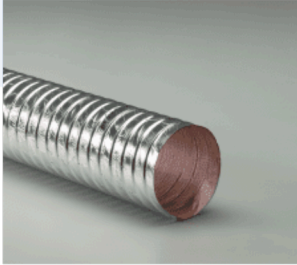
Baja: 20° Alto: 160°

Longitud:

25' 50'

Raceflex

Laminado de peso liviano de fibra de vidrio y una película de poliéster metalizado al vacío aspiradora.



Características:

Reflecta calor hasta 625°F.

Peso liviano y flexible.

Radio de doblamiento suave.

Manguera de compresión de 2.64-pulgadas por pie.

Diseñada para conductos de frenos y ventilación de compartimientos de manejo en carros de carreras.

Color estándar: plateado.

Máximo estándar diámetro interior = 3", consulte al equipo de ventas para precios y mínimos en tamaños más grandes

Aeroespacial, Conductos de Frenos, Enfriamiento de Transmisiones.

Línea:

Heat-Flex

Materiales:

Tela Recubierta

Díámetro:

Mín: 1.5" Máx: 8"

Temperatura:

Baja: -65° Alto: 625°

Longitud:

12'

Saniflex

Manguera de cinta de PVC soportada por un espiral de plástico.



Características:

Muy suave superficie interna asegurando mínima pérdida por fricción y un flujo de aire eficiente.

De peso liviano y flexible.

También puede ser compuesta en poliuretano y en materiales elastoméricos de caucho termoplástico.

Ideal como manguera para agua potable en aplicaciones de vehículos recreativos.

Conformidad norma IAPMO.

Color estándar: natural.

Empacadoras de Carne, Equipo de Seguridad, Fabricación de Vehículos Recreativos, Grado Alimenticio.

Línea:

Dayflex

Materiales:

Cloruro de Polivinilo

Díámetro:

Mín: 0.75" Máx: 2"

Temperatura:

Baja: -20° Alto: 180°

Longitud:

50'

SD

Manguera de tela de poliéster recubierta por una capa de neopreno reforzada con un resorte de cable de acero en espiral.



Características:

Ideal para mover grandes volúmenes de aire en sistemas de ventilación o de escape portátiles o permanentes.

Gran compresibilidad.

Su ventaja retractable permite un almacenamiento conveniente y un fácil transporte en una fracción de su largo totalmente extendido.

Catalogado como UL 94V-0 retardador de llamas.

Fotografiada con opción de bocamanga.

Color estándar: amarillo, colores disponibles sobre pedido.

Máximo estándar diámetro interior = 24", consulte al equipo de ventas para precios y mínimos en tamaños más grandes.

Resistencia al Fuego, Sopladores, UL 94V-0 Listado

Línea:

Springflex

Materiales:

Tela Recubierta

Díámetro:

Mín: 4" Máx: 60"

Temperatura:

Baja: -65° Alto: 250°

Longitud:

25'

SD-W

Manguera de tela de poliéster recubierta con una capa de neopreno reforzada con un resorte de cable de acero en espiral y una franja externa de PVC



Características:

Ideal para mover grandes volúmenes de aire en sistemas de ventilación y de escape portátiles o permanentes.

La franja externa ofrece resistencia adicional a la abrasión y al arrastre.

Gran compresibilidad.

Su ventaja retractable permite un almacenaje conveniente y un fácil transporte en una fracción de su largo totalmente extendido.

Catalogado como UL 94V-0 retardador de llamas.

Disponible en versión auto-retractable (STO), de 4" a 8" solamente Fotografiada con opción de bocamanga.

Color estándar: amarillo con franja negra, colores disponibles sobre pedido.

Máximo estándar diámetro interior = 24", consulte al equipo de ventas para precios y mínimos en tamaños más grandes.

Agilidad del Perro, Aviones, Control de Humedad, CVAA, Deshumidificación, Enfriador, Expulsores de Humo, Grabado Láser, Minería, Resistencia al Fuego, Sopladores, UL 94V-0 Listado, Ventilación, Ventilación de Espacios Confinados, Ventilación y Calefacción (CVAA) en Carpas de Espectáculos, Ventiladores y Sopladores.

Línea:

Springflex

Materiales:

Tela Recubierta

Díámetro:

Mín: 4" Máx: 60"

Temperatura:

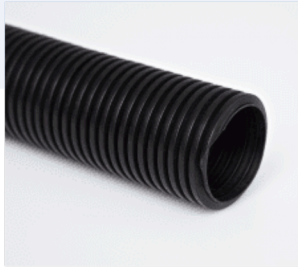
Baja: -65° Alto: 250°

Longitud:

25'

StatPath

Manguera de copolimero conductor ligero de polietileno negro reforzado con una hélice integral de polietileno



Características:

Conductiva.
Nivel de resistencia de superficie: 10^3 - 10^7 Ohmios/Cuadrado.
Su interior suave asegura un flujo de aire eficiente.
Ideal para utilización de aspirado y aplicaciones de materiales livianos donde estático pueda interferir.
Superior resistencia externa a la abrasión.
Buena flexibilidad con características de doblamiento estrecho.
Resistente al aplastamiento.
Conductivo bocamangas disponibles.

Aspiradoras Industriales, Atomizadores, Cajeros Automáticos para Autos, Conductos para Recortes de Papel, Conductos Portacables, Control de Estática, Imprenta, Limpieza de Suelos de Hormigón, Ventilación, Ventilación de Camiones.

Línea:

Genesis

Materiales:

Polietileno

Díámetro:

Mín: 1" Máx: 2"

Temperatura:

Baja: -40° Alto: 140°

Longitud:

25', 50'

StatPath Plus

Manguera de copolymero de polietileno con un esquila amarillo de peso liviano reforzada con una espiral helice integral de polietileno.



Características:

Conductiva.
Nivel de resistencia de superficie: 10^3 - 10^7 Ohmios/Cuadrado.
Su interior suave asegura un flujo de aire eficiente.
Ideal para utilización de aspirado y aplicaciones de materiales livianos donde estático pueda interferir.
Superior resistencia externa a la abrasión.
Buena flexibilidad con características de doblamiento estrecho.
Resistente al aplastamiento.
Conductivo bocamangas y colores del personalizados disponibles

Aspiradoras Industriales, Atomizadores, Cajeros Automáticos para Autos, Conductos para Recortes de Papel, Conductos Portacables, Control de Estática, Imprenta, Limpieza de Suelos de Hormigón, Ventilación, Ventilación de Camiones.

Línea:

Genesis

Materiales:

Polietileno

Díámetro:

Mín: 1" Máx: 2"

Temperatura:

Baja: -40° Alto: 140°

Longitud:

25', 50'

STM

Manguera de copolimero de polietileno reforzada con una espiral helice integral de polietileno.



Características:

Construcción I-Helice de doble perfil para fácil movimiento en superficies.
Ideal para unidades de limpieza montadas en camiones como para unidades móviles para alfombras.
Muy flexible.
Resistencia superior a la abrasión.
Resistente al aplastamiento.
Diseñada para resistir a la corrosión causada por la combinación de agua caliente y concentrados químicos de detergentes.
Todas las dimensiones manejan un aspirado completo.
Su interior suave asegura un flujo de aire eficiente.
Hecho con bocamangas soldadas en poli instaladas en fábrica.
Color estándar: anaranjado, azul, colores disponibles sobre pedido.

Absorción de Humedad, Bombeo, Cloacas y Desechos, Limpieza de Alfombras, Restauración/Remediación, Sanemiento Marina.

Línea:

Genesis

Materiales:

Polietileno

Díámetro:

Mín: 1.5" Máx: 2"

Temperatura:

Baja: -40° Alto: 160°

Longitud:

25', 50'

STO

Manguera de tela de poliéster auto-retractable recubierta con una capa de neopreno reforzada con un resorte de cable de acero en espiral y una franja externa de PVC.



Características:

Auto-retractable.
Ideal para mover grandes volúmenes de aire en sistemas de ventilación y de escape portátiles o permanentes.
La franja externa ofrece resistencia adicional a la abrasión y al arrastre.
Gran compresibilidad.
Su ventaja retractable permite un almacenaje conveniente y un fácil transporte en una fracción de su largo totalmente extendido.
Catalogado como UL 94V-0 retardador de llamas.
Color estándar: amarillo con franja negra, colores disponibles sobre pedido.
Manguera de costumbre, consulte al equipo de ventas para precios y mínimos.

Sopladores, Ventiladores y Sopladores.

Línea:

Springflex

Materiales:

Tela Recubierta

Díámetro:

Mín: 4" Máx: 8"

Temperatura:

Baja: -65° Alto: 250°

Longitud:

Sto-Sack

Monocapa de vinilo de PVC poliéster recubierto de tela manguera reforzada con una hélice de alambre de acero de resorte y guía deslizamiento exterior de PVC con una bolsa de auto-almacenamiento.



Características:

Fácilmente compresibles en la auto-almacenamiento de la bolsa para un fácil manejo y facilidad de transporte.
Guía deslizamiento ofrece resistencia a la abrasión externa.
Ideal para mover grandes volúmenes de aire, el humo o los gases de ventilación que utilizan portátiles y temporales sopladores de presión positiva.
Fabricado con materiales retardantes de llama.
Viene de serie con un puño cerrado con cinturón en un extremo y un anillo de nylon cerrada en el otro extremo.
Color estándar: amarillo con franja negra.

Control de Humedad, CVAA, Deshumidificación, Enfriador, Equipo de Seguridad, Expulsores de Humo, Grabado Láser, Sopladores, Ventilación, Ventilación de Espacios Confinados, Ventilación para Aire Acondicionado, Ventilación y Calefacción (CVAA) en Carpas de Espectáculos.

Línea

Springflex

Materiales:

Tela Recubierta

Díámetro:

Mín: 6" Máx: 24"

Temperatura:

Baja: -20° Alto: 180°

Longitud:

15', 25'

Sump Pump Hose Kit

Tubería de drenaje de polietileno flexible fabricada por moldeo por soplado.



Características:

El juego contiene una abrazadera de manguera y una conexión de manguera de rosca macho universal con un adaptador dentado para lograr un sello hermético.
Producto listo para su instalación; se adapta a todas las bombas de sumidero.
Color estándar: negro.

Bomba de Sumidero.

Línea:

Dayflex

Materiales:

Polietileno

Díámetro:

Mín: 1.25" Máx: 1.5"

Temperatura:

Baja: -40° Alto: 140°

Longitud:

24'



T-7

Manguera termoplástica de hule de peso medio reforzada con un resorte de cable de acero en espiral.



Características:

Buena resistencia a la abrasión.
Diseñada para aplicaciones con rangos de temperatura amplios.
Gran resistencia a la humedad y rayos UV.
Excelente resistencia a químicos.
Su interior liso asegura pérdida mínima por fricción y un flujo de aire eficiente.
Grosor de la pared = .025" (1.5" a 1.75"), .030" (2" y arriba).
Disponibles en medidas métricas, consulte al equipo de ventas sobre precios y mínimos.
Disponibles con bocamanga suave negra de 2 pulgadas instaladas en fábrica.
Color estándar: negro.

Línea:

Flexadux TR

Materiales:

Caucho Termoplástico

Díametro:

Mín: 1.5" Máx: 24"

Temperatura:

Baja: -60° Alto: 275°

Longitud:

25', 50' (14" y superior en 25' solamente)

Control de Contaminación, Extracción de Pintura Atomizada, Extrusión de Película Soplada, Fabricación de Vehículos Recreativos, Hojalata, Inyección de Moldeo, Máquinas de Bolsas de Plástico, Órganos de Tubos, Plantas Químicas, Polvo de Sílica, Recolección de Polvo, Todo Terreno, Ventilación de Vertederos de Basura.

T-7 White

Manguera de caucho termoplástico de peso mediano reforzada con un resorte de cable de acero en espiral.



Características:

Buena resistencia a la abrasión.
Diseñada para aplicaciones con amplia gama de temperaturas.
Gran resistencia a la humedad y a los rayos UV.
Excelente resistencia a los químicos.
Interior liso asegurando mínima pérdida por fricción y un flujo de aire eficiente.
Fabricada con materiales autorizados por la FDA.
Grosor de la pared = .030".
Color estándar: Blanco.
Máximo estándar diámetro interior = 12", consulte al equipo de ventas para precios y mínimos en tamaños más grandes.

Línea:

Flexadux TR

Materiales:

Caucho Termoplástico

Díametro:

Mín: 2" Máx: 24"

Temperatura:

Baja: -40° Alto: 250°

Longitud:

25', 50' (14" y superior en 25' solamente)

Farmacéutica, Fundidoras, Recintos Limpios.



T-7SR

Manguera de tela de poliéster tejido súper reforzada con recubierta de caucho termoplástico y con un resorte de cable de acero en espiral.



Características:

Combinan la resistencia del caucho termoplástico al ozono, a los rayos UV, a la intemperie y a los químicos con la fuerza de tensión y resistencia a la fatiga que brindan las mangueras de tela. Ofrece mejor fuerza ante el rasgado, mejor resistencia a las perforaciones y a la abrasión que las tradicionales mangueras de caucho termoplástico reforzadas con neopreno tejido.

Maneja mayores altas presiones positivas que las mangueras de caucho termoplástico sin refuerzo.

Grosor de la pared = .020".

Disponible con bocamanga suave negros de 2 pulgadas instaladas en fábrica.

Color estándar: negro.

Máximo estándar diámetro interior = 12", consulte al equipo de ventas para precios y mínimos en tamaños más grandes.

Máximo estándar temperatura = 550°F, intermitente a 600°F.

Recogida del Algodón, Refractario de Aluminio.

Línea:

Flexadux TR

Materiales:

Caucho Termoplástico

Díámetro:

Mín: 2" Máx: 18"

Temperatura:

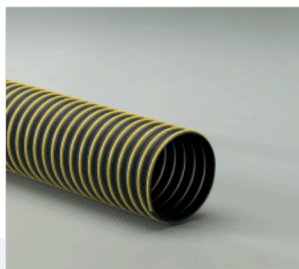
Baja: -50° Alto: 325°

Longitud:

25', 50' (14" y superior en 25' solamente)

T-7W

Manguera de caucho termoplástico de peso mediano reforzada con un resorte de cable de acero en espiral y una franja externa de polipropileno.



Características:

Mayormente manguera multipropósito general.

La franja de polipropileno ofrece adicional resistencia externa a la abrasión y al arrastre.

Diseñada para aplicaciones con amplia gama de temperatura.

Gran resistencia a la humedad y a los rayos UV.

Excelente resistencia a los químicos.

Interior liso asegurando mínima pérdida por fricción y un flujo de aire eficiente.

Grosor de la pared = .030".

Disponible en medidas métricas, consulte al equipo de ventas sobre precios y mínimos.

Color estándar: negro con franja amarilla.

Conductos para Recortes de Papel, Conductos Portacables, Control de Contaminación, Extracción de Pintura Atomizada, Extrusión de Película Soplada, Fabricación de Vehículos Recreativos, Hojalata, Inyección de Moldeo, Lavado de Autos, Limpieza de Conductos de Hornos, Máquinas de Bolsas de Plástico, Órganos de Tubos, Ozono, Plantas Químicas, Polvo de Sílica, Recolección de Polvo, Todo Terreno, Ventilación de Vertederos de Basura.

Línea:

Flexadux TR

Materiales:

Caucho Termoplástico

Díámetro:

Mín: 2" Máx: 24"

Temperatura:

Baja: -60° Alto: 275°

Longitud:

25', 50' (14" y superior en 25' solamente)

Tiger Tail

Manguera rugosa de copolimero de polietileno reforzada con una espiral helice integral de polietileno.



Características:

Fórmula de polímero mejorado y 25% más grueso para prolongar la vida útil.

El diseño de doble espiral permite una superior flexibilidad y durabilidad.

Ideal para la evacuación de desechos, bombeo séptico y limpieza de alcantarillas.

Superior resistencia a la abrasión, mejor resistencia al aplastamiento y resistente a los pliegues.

Todos los diámetros soportan vacío completo.

Fabricada con terminales conectores soldados con polietileno, a prueba de fugas instalados en fábrica.

Se encuentran disponibles terminales conectores roscados de repuesto y pegamento para mangueras de repuesto especialmente formulado.

Bombeo, Cloacas y Desechos, Sanamiento Marina, Vacío.

Línea:

Genesis

Materiales:

Polietileno

Díámetro:

Mín: 1.5" Máx: 4"

Temperatura:

Baja: -40° Alto: 140°

Longitud:

25', 50'

Tiger Tail Sewer Guide Hose

Manguera rugosa de copolimero de polietileno reforzada con una espiral helice integral de polietileno



Características:

Fórmula de polímero mejorado y 25% más grueso para prolongar la vida útil.

El diseño de doble espiral permite una superior flexibilidad y durabilidad.

Diseñado para proporcionar una protección máxima a la abrasión de chorro de equipos de inspección de alcantarillado de la manguera, una cámara costosa y la utilidad.

Superior resistencia a la abrasión, mejor resistencia al aplastamiento y resistente a los pliegues.

Todos los diámetros soportan vacío completo.

Fabricada con terminales conectores soldados con polietileno, a prueba de fugas instalados en fábrica.

Se encuentran disponibles terminales conectores roscados de repuesto y pegamento para mangueras de repuesto especialmente formulado.

Cloacas y Desechos.

Línea:

Genesis

Materiales:

Polietileno

Díámetro:

Mín: 1.5" Máx: 3"

Temperatura:

Baja: -40° Alto: 140°

Longitud:

3'

ULT

Manguera grado premio de copolimero de polietileno de peso liviano reforzada con una espiral de polietileno integral.



Características:

Su interior suave asegura un flujo de aire eficiente.
Superior resistencia externa a la abrasión.
Buena flexibilidad para uso de largo duradera de manguera en los aplicaciones.
Resistente al aplastamiento.
Ideal de utilización en aplicaciones de aspirado de peso liviano y como manguera de desagüe.
Muy durable y flexible en aplicaciones calientes y frías - conformidad ASTM 595.
Resiste torcido severo con casi 100 rebote.
Color estándar: platino.

Aspiradoras Residencial, Limpieza de Baños.

Línea:

Genesis

Materiales:

Polietileno

Díámetro:

Mín: 1" Máx: 2"

Temperatura:

Baja: -40° Alto: 140°

Longitud:

25', 50'

Uni-Loop

Manguera de copolimero de polietileno de peso liviano reforzada con una espiral helice integral de polietileno



Características:

Su interior suave asegura un flujo de aire eficiente.
Superior resistencia externa a la abrasión.
Buena flexibilidad con características de doblamiento estrecho.
Resistente al aplastamiento.
Ideal de utilización en aplicaciones de aspirado de peso liviano y como manguera de desagüe.
Conveniente para conducto de alambrado.
Conformidad norma IAPMO.
Color estándar: gris, colores disponibles sobre pedido

Absorción de Humedad, Alberca, Altavoces Estereofónicos, Aspiradoras Residencial, Bomba de Sumidero, Conductos de Aire Acondicionado en Limosinas, Conductos Portacables, Equipo para el Aseo de Animales Domésticos, Fabricación de Vehículos Recreativos, Limpieza de Baños, Limpieza de Muebles, Limpieza/Saneamiento, Restauración/Remediación, Seca Recogida.

Línea:

Genesis

Materiales:

Polietileno

Díámetro:

Mín: 1" Máx: 2"

Temperatura:

Baja: -40° Alto: 140°

Longitud:

25', 50'



Uni-Loop HT

Peso ligero rojo manguera de caucho termoplástico reforzado con una espiral de goma termoplástica integral.



Características:

Interior suave asegura un flujo de fluido eficiente.
Maneja temperaturas más altas que estándar Uni-Loop.
Superior resistencia externa a la abrasión.
Buena flexibilidad con características de doblamiento estrecho.
Resistente al aplastamiento.
Ideal para su uso en máquinas de limpieza de alfombras y equipos de extracción.
Diseñada para resistir a la corrosión causada por la combinación de agua caliente y concentrados químicos de detergentes.
Colores personalizados disponibles.
Manguera de costumbre, consulte al equipo de ventas para precios y mínimos.

Aplicaciones para Altas Temperaturas, Aspiradoras Industriales, Aspiradoras Residencial, Conductos Portacables, Equipo para el Aseo de Animales Domésticos, Fabricación de Vehículos Recreativos, Limpieza de Alfombras, Sanamiento Marina.

Línea:

Genesis

Materiales:

Caucho Termoplástico

Díámetro:

Mín: 1.25" Máx: 2"

Temperatura:

Baja: -15° Alto: 245°

Longitud:

50'

White

Manguera de tela de poliéster recubierta con doble capa de acrílico reforzada con un resorte de cable de acero en espiral



Características:

Eficientes características de flujo.
Diseñada para aplicaciones con amplia gama de temperaturas.
Buena resistencia a la abrasión.
Ideal para aplicaciones en limpieza de habitaciones Fabricado con materiales autorizados FDA.
Color estándar: blanco.
Máximo estándar diámetro interior = 16", consulte al equipo de ventas para precios y mínimos en tamaños más grandes.

Farmacéutica, Filtro de Partículas de Gran Eficiencia, Grado Alimenticio.

Línea:

Flexaust

Materiales:

Tela Recubierta

Díámetro:

Mín: 1.5" Máx: 24"

Temperatura:

Baja: -20° Alto: 325°

Longitud:

25'

WL-U-20

Manguera de poliuretano de poliéter negro reforzada con una espiral de alambre de acero revestido.



Características:

Vida superior de la flexión.
Excelente resistencia a la abrasión.
Flexibilidad de baja temperatura.
Excelente resistencia química, a neblinas de aceite y hongos.
Ideal para aplicaciones de vacío.
Disponible en espesores de pared más ligeros.
Disponible con puños atornillados o puños moldeados.
Manguera de costumbre, consulte al equipo de ventas para precios y mínimos.

Aspiradoras Residencial, Industrias de Carpintería y Muebles, Limpieza de Baños, Limpieza de suelos de Baldosas, Limpieza de Suelos de Madera, Limpieza de Suelos de Mármol, Limpieza de Suelos Pulidos, Limpieza de Tuberías por Encima, Limpieza/ Saneamiento, Sistemas de Levantamiento de Vacío.

Línea:

Dayflex

Materiales:

Poliuretano

Díámetro:

Mín: 1.25" Máx: 3"

Temperatura:

Baja: -40° Alto: 200°

Longitud:

25'

WL-V-20

Manguera de PVC negra reforzada con una espiral de alambre de acero recubierto.



Características:

Extremadamente flexible con pared interior lisa.
Buena resistencia química.
Ideal para aplicaciones de vacío.
Disponible en espesores de pared más ligeros.
Disponible con puños atornillados o puños moldeados.
Manguera de costumbre, consulte al equipo de ventas para precios y mínimos.

Calefacción/Refrigeración, Conductos Portacables, Extracción de Químicas, Industrias de Carpintería y Muebles.

Línea:

Dayflex

Materiales:

Cloruro de Polivinilo

Díámetro:

Mín: 1.25" Máx: 3"

Temperatura:

Baja: -20° Alto: 160°

Longitud:

25'

Manguera de caucho termoplástico de peso muy liviano reforzada con un resorte de cable de acero en espiral.



Características:

Excelente compresibilidad y flexibilidad.
 Manguera de caucho termoplástico mayormente compresible de la línea de productos.
 Diseñada para aplicaciones con amplia gama de temperaturas.
 Fácil de instalar en espacios estrechos.
 Recomendada para aplicaciones de trabajo liviano y de baja presión.
 Gran resistencia a la humedad y a los rayos UV.
 Excelente resistencia a los químicos.
 Grosor de la pared = .012".
 Color estándar: negro.

Altavoces Estereofónicos, Calefacción, Colección Textile de Fibras, Enfriamiento de Paneles Electrónicos, Manguera para Calefacción/Descongelamiento, Ventilación, Ventilación para Aire Acondicionado.

Línea:

Flexadux TR

Materiales:

Caucho Termoplástico

Díametros:

Mín: 2" Máx: 6"

Temperatura:

Baja: -60° Alto: 275°

Longitud:

25'



FLEX-AUST DE MEXICO, S.A. DE C.V.

A SCHAUBURG HOSE TECHNOLOGY COMPANY

ventas@flexaust.com.mx

Av. Nogalar No. 305

Col. Futuro Nogalar C.P. 66484

San Nicolas de los Garza, N.L.

Mexico

